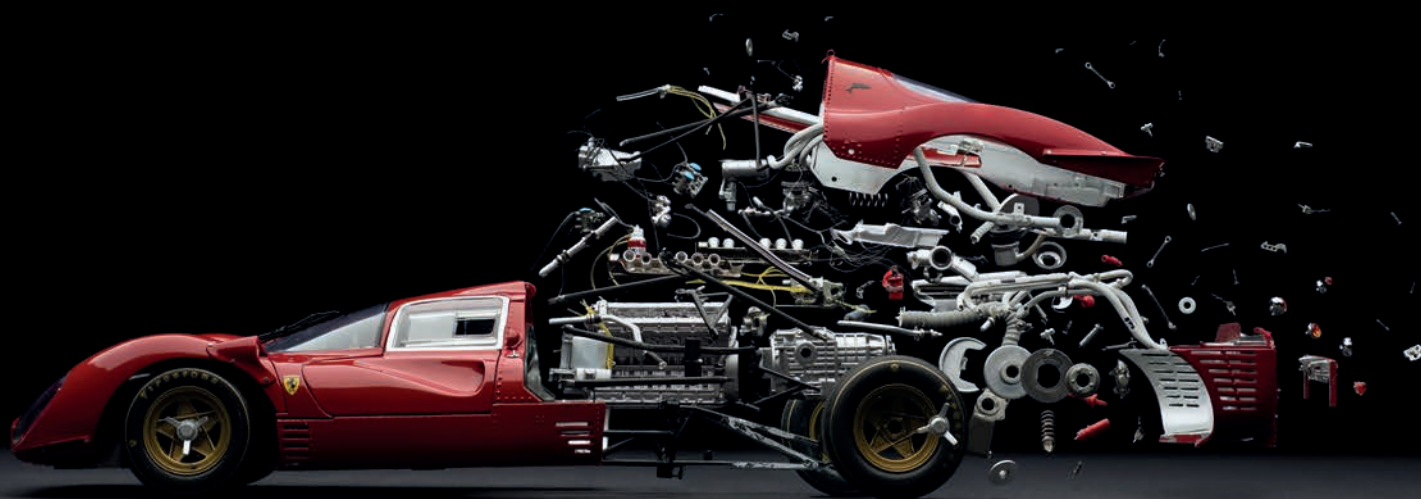


АВТО запчасти И ЦЕНЫ

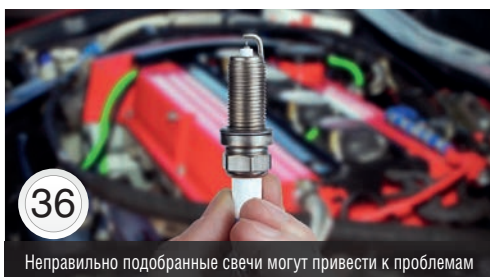
№1-2 2020

информационно-рекламное издание | www.autozap.biz

Детально о деталях



на правах рекламы



36

Неправильно подобранные свечи могут привести к проблемам



40

Рекомендации по замене масла в АКП

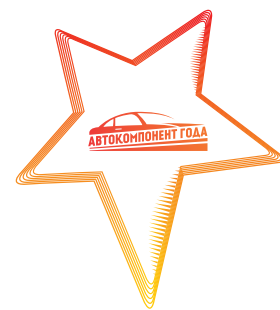


42

Геометрия подвески автомобиля

AFD®

Automotive Friction Details



ПРЕМИЯ
АВТОКОМПОНЕНТ ГОДА
2019

AFD – тормозные колодки и накладки премиального качества для грузовых автомобилей, прицепов и автобусов.

Продукция AFD - это современные технологии, основанные на многолетнем опыте специалистов в области тормозных систем.



Барнаулский завод АТИ

656023, Россия Алтайский край, г. Барнаул, пр-т Космонавтов, 14

Тел.: +7 (3852) 20-17-44

8-800-775-8777 (звонок по РФ бесплатно)

Сайт: barnaul-ati.ru

Сайт afd-brake.com

Эл. почта afd@barnaul-ati.ru



ШТОКАВТО

SHOCK ABSORBERS



АМОРТИЗАТОРЫ ШТОКАВТО

превосходство в движении



на правах рекламы

ООО "Шток-Авто"

тел. +7 (8422) 37-08-40

E-mail: info@shtokauto.ru



сделано в России

www.shtokauto.ru



- С 1996 года – ведущий производитель электробензонасосов и модулей в России.
- Разрабатываем и производим широкий спектр электрических бензонасосов и модулей погружных электробензонасосов для автомобилей ВАЗ, ГАЗ, УАЗ, для систем управления двигателями, обеспечивающих выполнение норм токсичности Евро-2, 3, 5.
- Модули погружных электробензонасосов комплектуются как насосами собственного производства, вихревого и роликового типов, так и электробензонасосами марки Bosch.
- Наличие всех необходимых технологий для производства электробензонасосов, краткие сроки при освоении новых модификаций.
- Сертифицированные поставщики материалов и комплектующих, используемых для производства электробензонасосов и модулей погружных электробензонасосов.
- Основные характеристики электробензонасосов – производительность и развиваемое давление – соответствуют потребностям современного рынка автокомпонентов.

на правах рекламы

ЭЛЕКТРОБЕНЗОНАСОС 70.1139
с инжекторной системой топливоподачи / безколлекторный электродвигатель/.
Для автомобилей ВАЗ в семействе «Приора», «Калина», «Гранта», иномарок.

Основными преимуществами изделий СОАТЭ признаны:

КАЧЕСТВО И ДОЛГОВЕЧНОСТЬ:

использование зарекомендовавших себя материалов и комплектующих, наличие международного сертификата по системе менеджмента качества IATF 16949.

ОПТИМАЛЬНАЯ РАБОТОСПОСОБНОСТЬ:

стабильность в работе изделий на разных этапах эксплуатации, высокая степень устойчивости к изменениям внешних условий.

УЛУЧШЕННЫЕ ПОТРЕБИТЕЛЬСКИЕ ХАРАКТЕРИСТИКИ:

постоянное совершенствование параметров автокомпонентов, легкость в их установке.

ЭКОЛОГИЧЕСКАЯ БЕЗОПАСНОСТЬ:

отсутствие в конструкциях изделий вредных и опасных материалов.

СВЫШЕ
500
наименований
изделий



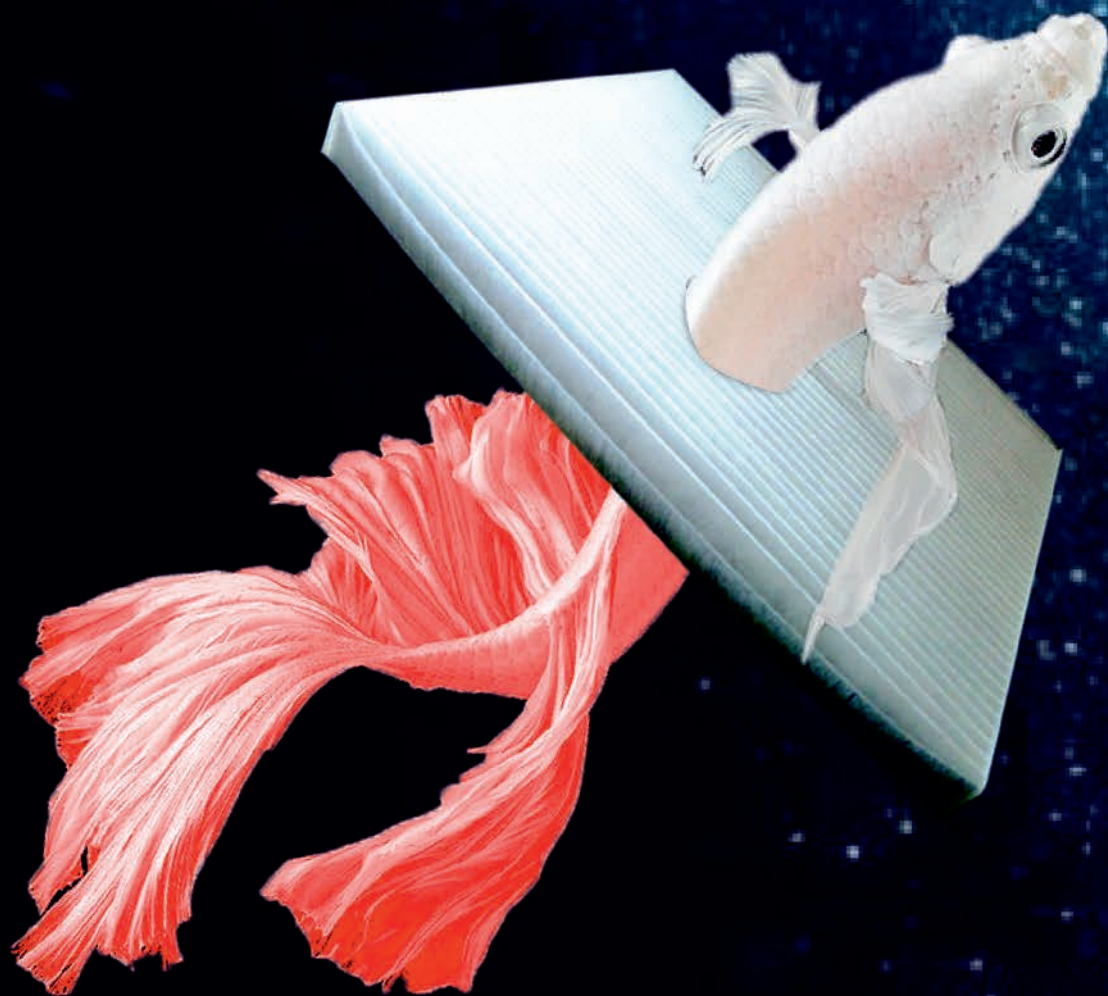
60 лет 24 часа в сутки мы делаем автокомпоненты!

309507, Россия, Белгородская область, г. Старый Оскол, ул. Ватутина, 54,
тел.: +7 /4725/ 22-53-81, 22-15-06, факс: +7 /4725/ 24-10-15, e-mail: ate_sbyt@soate.ru

www.soate.ru
Online-заказы: shop.soate.ru

ФИЛЬТРЫ G.A.P. СДЕЛАЕМ МИР ЧИЩЕ

G.A.P.
good auto parts



* ни одно животное во время съёмки не пострадало

Реклама

- ✓ 6 ЛЕТ НА РЫНКЕ РОССИИ
- ✓ ГАРАНТИЯ НА ВСЕ ИЗДЕЛИЯ
- ✓ ОБУЧЕНИЕ ПРОДАЖАМ
- ✓ ЛАУРЕАТ МЕЖДУНАРОДНЫХ ВЫСТАВОК
- ✓ ДОСТАВКА ДО ДВЕРЕЙ СКЛАДА
- ✓ БОЛЕЕ 500 000 УСТАНОВОК ПО РОССИИ
- ✓ ВСЕ МОДЕЛИ РОССИЙСКОГО РЫНКА
- ✓ МАТЕРИАЛЫ ЛУЧШИХ МИРОВЫХ ПРОИЗВОДИТЕЛЕЙ
- ✓ ПОЛНОЕ ОТСУТСТВИЕ РЕКЛАМАЦИЙ
- ✓ КОНСИГНАЦИЯ
- ✓ ЭЛЕКТРОННЫЙ КАТАЛОГ
- ✓ ИЩЕМ ПАРТНЕРОВ И АГЕНТОВ

ELTRA®

force the motion

ПОЛНЫЙ ЦИКЛ ПРОИЗВОДСТВА

ПРЕДПРИЯТИЕ СЕРТИФИЦИРОВАНО
В СООТВЕТСТВИИ С IATF16949

ПОСТАВЩИК НА КОНВЕЙЕРЫ
ОТЕЧЕСТВЕННЫХ АВТОПРОИЗВОДИТЕЛЕЙ

ОТЕЧЕСТВЕННЫЕ
КОМПЛЕКТУЮЩИЕ И СЫРЬЁ

СКВОЗНОЙ КОНТРОЛЬ КАЧЕСТВА
НА ВСЕХ ЭТАПАХ ПРОИЗВОДСТВА

ГЕНЕРАТОРЫ

СТАРТЕРЫ

АВТОКОМПОНЕНТЫ



ООО "ПРАМО-ЭЛЕКТРО"
Тел.: 8 (48232) 6-71-81
www.eltra-group.ru



БААЗ

Открытое Акционерное Общество
«Барановичский Автоагрегатный Завод»



**ПРОИЗВОДСТВО
АВТОКОМПОНЕНТОВ**

для грузовой,
автобусной и
железнодорожной техники

baaz.by

+375 (163) 42 31 10

+375 (163) 42 40 50

+375 (163) 41 29 58

marketing@baaz.by

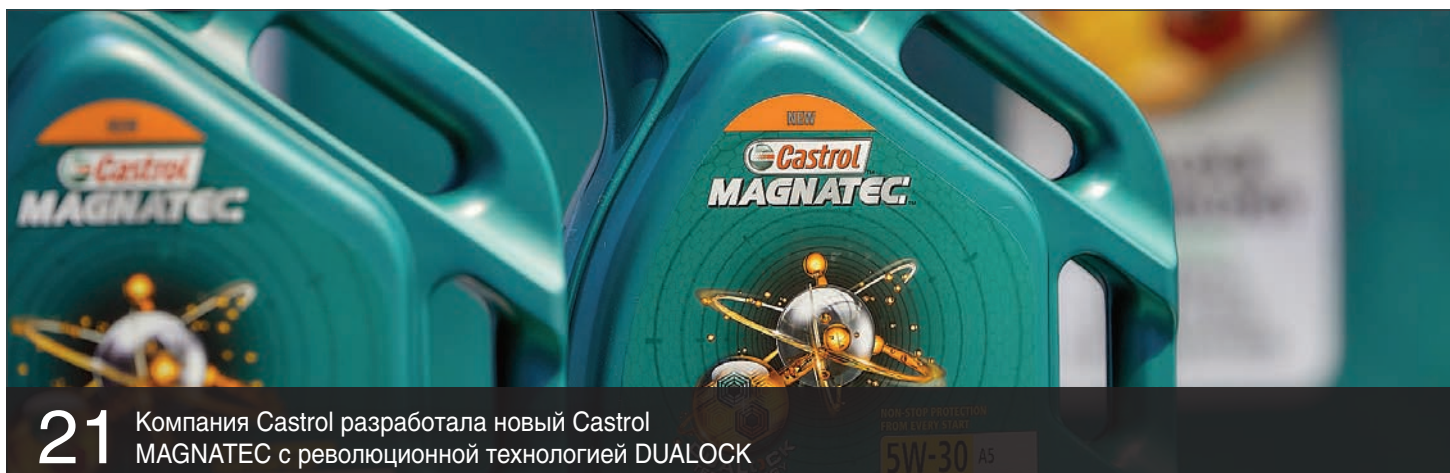
sales@baaz.by

на правах рекламы

Наше предприятие хорошо известно, как поставщик для сборочных конвейеров таких автомобильных гигантов, как МАЗ, КамАЗ, БелАЗ, Урал, ЛиАЗ, ПАЗ, ПТЗ, Ростсельмаш, КрАЗ и других.



15 Завод по выпуску автозапчастей из пластмасс построят в ОЭЗ «Тольятти»



21 Компания Castrol разработала новый Castrol MAGNATEC с революционной технологией DUALOCK



РЕПОРТАЖ

24 Automechanika Shanghai – 2019 отметила 15-ю годовщину новыми рекордами

Издательский Дом «Здесь и Сейчас»
Информационно-рекламное издание
«Автозапчасти и цены» №1-2 (236) 2020

18+ АВТОзапчасти **ЗДЕСЬ И СЕЙЧАС**

Учредитель – ИП Микеда В.П.,
115230, г. Москва, Хлебозаводский проезд,
д. 7, стр. 9, оф. 306-1

Адрес редакции:
115230, г. Москва, Хлебозаводский проезд,
д. 7, стр. 9, оф. 306-1
Отпечатано в ООО «Вива-Стар».
107023, г. Москва,
Электрозаводская ул., д. 20, стр. 3
Тираж 50 000 экз.

Выходит раз в два месяца.
Распространяется бесплатно.
Подписано в печать: 14.02.2020

Журнал зарегистрирован в Федеральной
службе по надзору в сфере связи,
информационных технологий и массовых
коммуникаций (Роскомнадзор)
Регистрационный номер:
П/И № ФС77-70775 от 21.08.2017

Внимание рекламодателей!
Вместе с документами на рекламу
представляйте в редакцию копию лицензии,
если ваша деятельность подлежит
лицензированию.

Перепечатка материалов допускается
только с разрешения ИП Микеда В.П.
При перепечатке ссылка на журнал
«Автозапчасти и цены» обязательна.

За содержание материалов,
представленных рекламодателями,
редакция ответственности не несет.

Рукописи не рецензируются и не
возвращаются. Мнение редакции может не
совпадать с точкой зрения авторов.

Главный редактор

Максим Черкашин E-mail: glavred@autozap.biz

Ответственный секретарь

Мария Иванова E-mail: imm@carexpo.ru

Отдел рекламы

Олег Иванов E-mail: ioi@carexpo.ru
Марина Семенко E-mail: sms@carexpo.ru
Валентина Притуленко E-mail: pvi@carexpo.ru

Дизайн и верстка

Александр Голомысов E-mail: adv@carexpo.ru

Представительство в г. Брянск, Орел, Смоленск, Калуга:

Сергей Фролов E-mail: fsa@carexpo.ru

По вопросам сотрудничества:

тел.: +7 (499) 350-36-21
E-mail: gaa@carexpo.ru
www.autozap.biz

ReVOLTER

ПУСКО-ЗАРЯДНОЕ УСТРОЙСТВО
НОВОГО ПОКОЛЕНИЯ

ГАРАНТИЯ 1 ГОД

Quasar

УВЕРЕННЫЙ ЗАПУСК В ЛЮБОЙ СИТУАЦИИ



Скидка 5%
по промокоду REIS2020

Гарантированный запуск
двигателя объемом до:

до **6Л**

на правах рекламы

» ЧТО ТАКОЕ ПУСКО-ЗАРЯДНОЕ УСТРОЙСТВО?

Это универсальный внешний аккумулятор, позволяющий одним нажатием кнопки восстановить напряжение в бортовой сети транспортного средства и обеспечить уверенный запуск двигателя. Многофункциональность устройства делает его незаменимым как в условиях города, так и в путешествии на авто.

Линейка ReVolter включает 4 современных устройства для любых транспортных средств и любых задач:

- ReVolter Spark - пиковый ток 800 А (запуск двигателя до 5л.)
- ReVolter Quasar - пиковый ток 1500 А (запуск двигателя до 6л.)
- ReVolter Voyage - пиковый ток 2000 А (запуск двигателя до 8л.)
- ReVolter Truck - модель для грузовой техники с напряжением бортовой сети 24V (пиковый ток 2000А)

» ТЕХНОЛОГИЯ QDSP

Все устройства из новой линейки ReVolter поддерживают технологию QDSP (Quick Discharge Start Power), которая обеспечивает от трех до пяти раз более высокие пусковые токи при сравнении с устройствами аналогичной емкости.

При подключении устройства на штатный аккумулятор автомобиля подается ток 30-50А в течение 20-25 сек. Это позволяет провести быстрый разогрев как штатной аккумуляторной батареи, так и встроенных в пуско-зарядное устройство аккумуляторов, таким образом, температура поднимается и накопители энергии способны отдавать токи близкие к номинальным.

» ВОЗМОЖНОСТИ

- Умные пусковые провода с 6-ю степенями защиты
- Функция диагностики аккумулятора
- Технология QDSP
- Технология быстрой зарядки мобильных гаджетов (QC 3.0, Qi)
- Встроенная система освещения с тремя режимами работы

+7 (495) 25-50-460
www.autocomp.ru

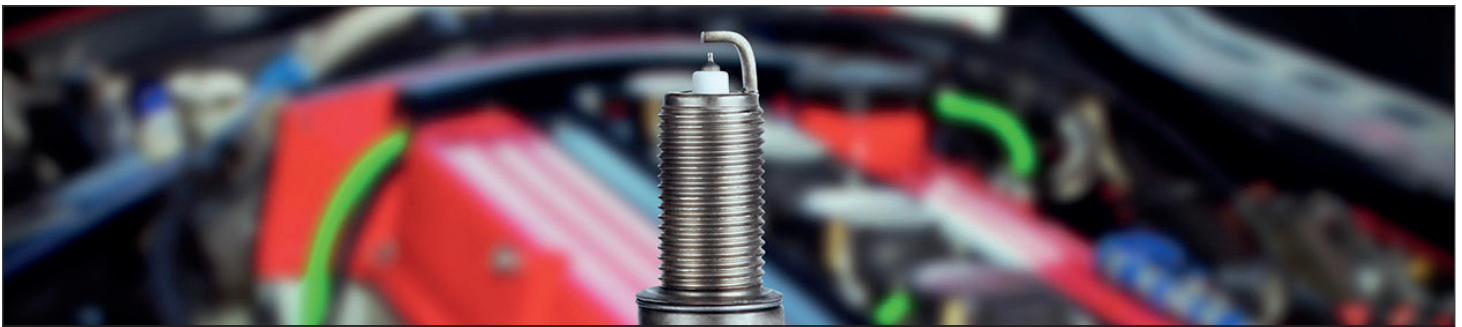


Смотрите видео
ReVolter Quasar



ТЕСТ-ДРАЙВ

30 Chery Tiggo 7 – Китай дарит приятные эмоции



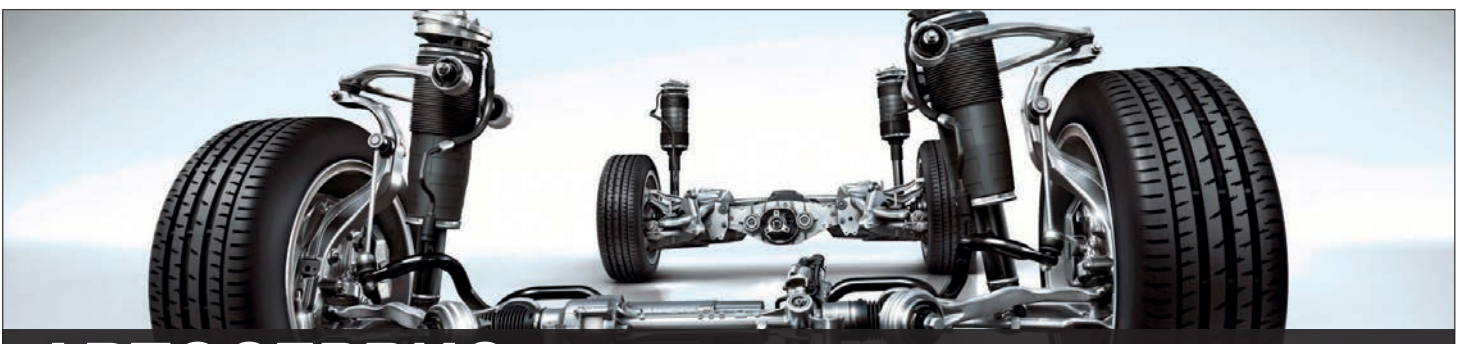
ЗАПЧАСТИ

36 Неправильно подобранные свечи могут привести к проблемам



АВТОСЕРВИС

40 Рекомендации по замене масла в автоматических коробках передач



АВТОСЕРВИС

42 Геометрия подвески автомобиля: на что обратить внимание при проверке и регулировке

ЗВЕРЬ

ГОРАДОСТЬ АККУМУЛЯТОРНОГО СЕМЕЙСТВА



Срок службы больше в 1,5 раза*



Стандартный ток больше на 23%
Работа при t° от -50 до +80°C
* в сравнении с отраслевыми стандартами



ЗВЕРЬ



Срок службы больше в 1,5 раза
Стартерный ток больше на 30%*
Работа при t° от -50 до +80°C
* в сравнении с отраслевыми стандартами

**Российская мощь
для азиатских автомобилей**

AFD®

Automotive Friction Details

45 Колодки дискового тормоза производства Барнаульского завода АТИ под торговой маркой AFD прошли испытания в лаборатории ФГУП «НАМИ»



46 Использование асбеста в продукции компании Brake Blocks



47 OSRAM TRUST – онлайн-проверка на подлинность автомобильных ламп



48 С инновациями в новое десятилетие!





**РУССКИЕ
РАДИАТОРЫ**
WWW.SHAAZ.BIZ

АВТО

АГРЕГАТЫ

**РАДИАТОРЫ • ОТОПИТЕЛИ • ПОДОГРЕВАТЕЛИ
ДОМКРАТЫ • ЭЛЕКТРОДВИГАТЕЛИ**

ДЛЯ ГРУЗОВЫХ, ЛЕГКОВЫХ АВТОМОБИЛЕЙ, АВТОБУСОВ, СПЕЦТЕХНИКИ

И В ЖАРУ И В ХОЛОД



ОФИЦИАЛЬНЫЙ ДИСТРИБЬЮТОР АО «ШААЗ»
ООО "Радиатор" г. Москва, ул. Кетчерская, 13
тел./факс (495) 726-59-55, 726-59-38, 726-59-06
www.tdradiator.ru, e-mail: info@tdradiator.ru
г.Ижевск: тел. (3412) 90-11-40, 90-11-41
г.Пермь: тел. (342) 294-09-71, 294-09-72

Колодки дискового тормоза для грузовиков ГАЗон Next и автобусов ПАЗ Вектор Next

Освоение производства колодки дискового тормоза для грузовиков ГАЗон Next и автобусов ПАЗ Вектор Next на Барнаульском заводе АТИ. Продукция выпускается под торговой маркой AFD



Отечественное автомобилестроение и химическая промышленность – двигатели экономики страны. Взаимное развитие этих отраслей требует постоянного расширения ассортимента фрикционных изделий отечественного производства. Осенью 2019 года Барнаульский завод АТИ освоил серийное производство безасбестовой колодки дискового тормоза А-710. Деталь применяется в тормозной системе среднетоннажных грузовиков ГАЗон Next и автобусов ПАЗ Вектор Next (суппорт Wabco PAN 17, коды WVA колодки 29088; 29091; 29285). Колодка производится в соответствии с полным перечнем требований, предъявляемых к тормозным колодкам для грузового и пассажирского транспорта: экологическая безопасность, высокий ресурс с учетом частых торможений в городском цикле, стабильный коэффициент трения без побочных вибрационных нагрузок и шумов, безопасное торможение в широком диапазоне рабочих температур, обеспечение низкого износа тормозных дисков, быстрота и удобство монтажа.

Производство дисковой колодки А-710 – важный шаг предприятия в реализации программы импортозамещения запасных частей для среднетоннажных грузовиков семейства ГАЗон Next и автобусов ПАЗ Вектор Next производства «Группы ГАЗ».

Фургоны Ford Transit можно будет заправлять растительным маслом

Ford одобрил применение гидроочищенного растительного масла (HVO) в качестве топлива на вэнах линейки Transit/Tourneo Custom с 2,0-литровым турбодизелем EcoBlue.



Смесь HVO относится к возобновляемому топливу, состоит из отработанного растительного масла и других побочных жиров, используемых для приготовления пищи. Компания Ford подчеркивает, что переход на HVO вместо традиционного дизеля способствует очищению выхлопа и улучшению качества воздуха. В сравнении с ископаемым дизельным топливом выбросы парниковых газов сокращаются на 90%. Кроме того, при сгорании органических биотеходов HVO выделяется меньше оксидов азота и твердых частиц. В европейском подразделении Ford по коммерческим автомобилям отмечают, что HVO может смешиваться в топливном баке с обычным дизелем в любой пропорции, и это не приведет к проблемам с надёжностью. Владельцы Transit с 2,0-литровым турбодизелем EcoBlue могут заправляться биодизелем, не модернизируя двигатель и топливную систему фургонов. Топливо HVO устойчиво к воздействию отрицательных температур и может использоваться зимой при минус 37°C.

Osram поддерживает экстремальную внедорожную экспедицию «Евразия: от края до края»

1 февраля 2020 года в Якутии стартовала масштабная экспедиция «Евразия: от края до края».

Команда из шести человек под руководством известного путешественника и видеоблогера Богдана Бульчёва на автомобилях Toyota Hilux и Toyota Prado Arctic Truck должна за 75 дней проехать от мыса Дежнева в Якутии до мыса Рок в Португалии. До сих пор никому ни на одном виде транспорта не удалось соединить эти две крайние точки нашего континента. Участники экспедиции преодолют более 25 000 км, проедут через 24 региона России и пересекут 10 стран Европы.

Проект «Евразия: от края до края» должен стать самой масштабной арктической экспедицией 2020 года – значительная часть маршрута пролегает по берегу Северного Ледовитого океана. Команде предстоит на протяжении 10 суток двигаться в условиях арктического мороза и полярной ночи практически без связи с внешним миром. В таких условиях само выживание участников пробега будет зависеть от надежности и эффективности техники.

Бортовое освещение машин играет важную роль при движении по ледяному бездорожью в условиях плохой видимости, приборы должны работать безотказно. Организаторы обратились за технической поддержкой к Osram – мировому эксперту в области технологий освещения. Экспедиционные машины оборудовали дополнительными фарами ближнего и дальнего света с ярким, практически дневным белым светом: установили светодиодные балки LEDriving® Lightbar FX500-CB и LEDriving® Lightbar FX250-CB и фары рабочего света Lightbar MX140-SP. В конструкции лайтбара FX500-CB имеются 20 мощных сверхярких светодиодов, которые обеспечивают дальность светового луча до 440 метров. Луч балки FX250-CB, оснащенного 10 светодиодами, «бьёт» на расстояние до 320



метров, а вспомогательная фара MX140-SP освещает пространство до 200 метров впереди машины. Приборы прошли дополнительную проверку в лаборатории Osram в Германии на соответствие специфическим условиям экспедиции. В ходе многодневного теста специалисты проверяли эффективность светодиодов при резких повторяющихся перепадах температуры окружающей среды от минус 60 °C до плюс 85 °C и устойчивости при температуре минус 60 °C во время множественных циклов включения / выключения ламп. Инженеры компании уверены: светотехника Osram не подведет участников экспедиции ни при каких обстоятельствах.

Компания Metaco начала выпускать катушки зажигания

Производство катушек Metaco ведется по полному циклу: пластиковые корпуса и внутренние детали, резиновые наконечники и уплотнительные манжеты завод изготавливает самостоятельно, с использованием сырья от европейских и японских поставщиков.



Как заявляют в компании, подобный подход к производству (в отличие от сборочных цехов, использующих готовые компоненты) «...позволяет на 100% контролировать качество конечного изделия». Завод — производитель катушек зажигания Metaco, сертифицирован по стандарту IATF 16949. Предприятие оснащено

современным автоматическим оборудованием, отвечающим требованиям OEM европейских и японских компаний. Завод является OE-поставщиком компаний Dongfeng, FAW, Changan, CF-Moto, Volkswagen AG для внутреннего, китайского рынка и Ducati и John Deere — для европейского рынка.

Завод по выпуску автозапчастей из пластмасс построят в ОЭЗ «Тольятти»

Завод по производству пластмассовых запчастей для автомобилей будет построен в особой экономической зоне (ОЭЗ) «Тольятти», Самарская область.



Об этом сообщается на сайте РосТендер. Мощность завода составит 3250 тыс. штук в год, после расширения ее доведут до 6500 тыс. штук. На первом этапе численность рабочих на производстве составит 78 человек, административно-управленческого аппарата — 22 человека.

Администрация ОЭЗ объявила тендер на подготовку проекта будущего завода. Стоимость проектно-исследовательских работ оценивается в 22 миллиона рублей. Денежные средства поступят из областного бюджета, а также из средств самой ОЭЗ. Заявки от участников тендера принимают до 12 февраля, итоги будут подведены 19 февраля.

Проект, как ожидается, будет готов в течение 130 дней. К созданию завода планируют приступить в сентябре 2020 года, как следует из конкурсной документации, а завершение строительства намечено в июне 2021 года. Одноэтажный производственно-складской корпус займет площадь до 3100 кв. метров, в будущем предполагается его расширение в два раза. К корпусу планируется пристройка административно-бытового трехэтажного корпуса.

Honda и Mitsubishi отложили перезапуск заводов в Китае из-за коронавируса

Задержать запуск своих заводов решили японские автопроизводители Mitsubishi и Honda из-за вспышки коронавируса. Об этом 31 января сообщило японское издание Jiji.



Mitsubishi Motors Corp. планирует задержать запуск двух своих объектов в Шанхае, включая базу исследований и разработок, на семь дней — до 9 февраля, сообщили в агентстве со ссылкой на источники в компании. Отметим, японские компании пытаются бороться с распространением коронавируса, так как имеются опасения, что вспышки инфекции могут нарушить цепочки поставок автозапчастей для их филиалов в Китае. Напомним, у компании Honda есть три завода в Ухани, которые производят несколько моделей, включая основную из них — Honda Civic. Суммарная годовая производительность заводов составляет около 600 000 автомобилей.

Старт серийному производству системы Digital Light SSL | HD дадут в 2022 году

Компактное цифровое решение Digital Light SSL | HD — результат развития и совершенствования существующих матричных светодиодных систем.



Новая технология позволила не только увеличить площадь поверхности источника освещения, но и значительно расширить спектр функций фар, например за счет значительного увеличения количества световых пикселей.

Источники света, размером не больше ногтя, формируют более 30 000 световых точек. Благодаря малым размерам фары на базе технологии Digital Light SSL | HD, даже при расширенном функционале, более компактны в установке. Это позволяет автопроизводителям иметь возможности для индивидуализации моделей. HELLA уже получила первый крупный заказ на поставку новой системы от европейского автопроизводителя премиум-класса и начнет серийное производство световых компонентов SSL | HD в 2022 году.

Osram борется с подделками

Компания Osram, ведущий поставщик комплектующих для автомобильного освещения, вывела на новый уровень защиту от подделок своих галогенных ламп. Вслед за ксеноновыми они включены в фирменную программу онлайн-верификации OSRAM Trust.

Osram ведет планомерную борьбу с поддельными лампами, которые не соответствуют международным стандартам качества и безопасности. Их применение чревато повреждением электрооборудования машины и может спровоцировать аварийную ситуацию на дороге. Для выявления контрафакта компания регулярно проводит мониторинг торговых точек в России и странах СНГ, инициируя контрольные закупки. В рамках этой деятельности, которая осуществляется при участии специализированных агентств по защите интеллектуальной собственности и правоохранительных органов, проводятся рейды по пресечению противоправной деятельности изготовителей подделок.

Одна из последних акций такого рода состоялась в конце января этого года при поддержке ГУ МВД России по Санкт-Петербургу и Ленинградской области в Красном Селе. В ходе неё был выявлен и закрыт цех по производству поддельных автомобильных галогенных ламп. Сотрудники полиции обнаружили производственные

помещения и склад, где хранился фальсификат. Было изъято более 180 000 контрафактных автоламп, комплектующие, оборудование для маркировки и упаковочные материалы.

Рядовому автомобилисту непросто определить подлинность автоламп, хотя Osram регулярно публикует в прессе отличительные черты подделок. Чтобы дать потребителю простой и надежный инструмент, компания разработала программу для проверки подлинности ламп онлайн — OSRAM Trust. Эта платформа действует с 2015 года. С тех пор все ксеноновые лампы Osram снабжаются защитными элементами, позволяющими быстро идентифицировать оригинальное изделие на сайте www.osram.ru/trust. В конце 2019 года в систему OSRAM Trust были включены и галогенные лампы в двойных пластиковых боксах, которые так же нуждаются в надежной защите от подделок. Не случайно именно эти лампы Osram становятся основным объектом контрафакта, ведь в автопарке России преобладают подержанные легковые авто с галогенным головным светом.



TRIALLI начинает поставки ШРУСов—Приводов—Ремкомплектов

TRIALLI начинает поставки ШРУСов—Приводов—Ремкомплектов TRIALLI Linea Qualita для популярных автомобилей Skoda Octavia A5 (04-) 1.6i MT, VW Polo Sedan (10-) MT/AT, LDV Maxus (05-). ШРУСы Trialli — это объединенный опыт ведущих европейских производителей, официальных поставщиков комплектующих на конвейеры. Гарантированное качество подтверждается стопроцентным вихрековым контролем корпуса, сепаратора, шлицов и дорожек качения.



В наружных (внешних) ШРУСх Trialli применена классическая конструкция сепаратора с шариковыми подшипниками. Внутренние ШРУСы Trialli созданы с применением инновационных технологий, имеют современную триподную конструкцию, которая применяется у ведущих мировых производителей. Внутренние элементы ШРУСов дополнительно упрочнены индукционной закалкой, а на корпус ШРУСа наносится фосфатное покрытие, защищающее корпус от коррозии.

В комплект правых и левых, передних и задних ШРУСов также входят защитные чехлы, выполненные из высококачественного неопрена, специальная антифрикционная смазка на основе дисульфида молибдена (MoS₂), крепеж.

Немцы установили на автомобиль DeLorean топливный бак объемом 125 литров

К необычному путешествию готовится житель Германии. Он собирается проехать на автомобиле DeLorean из Германии в Египет.



Мужчина поставил на автомобиль, помимо стандартного 55-литрового бензобака, еще 125-литровый вспомогательный топливный бак. Теперь общий объем топливных баков составляет 180 литров, что позволит немцу на своем автомобиле проехать по 1500 км пути без дозаправки. DeLorean DMC-12 — спортивный автомобиль, который выпускался в Северной Ирландии для американской автомобильной компании DeLorean Motor Company с 1981 по 1983 год. В 2009 году машины производились под заказ и восстанавливались силами компании DMC Texas. DeLorean DMC-12 обрёл широкую известность после выхода фильма «Назад в будущее», в котором автомобиль выступал в роли машины времени.

После окончания съёмок в трилогии «Назад в будущее» первый из автомобилей, построенных в 1981 году специально для фильма, был помещён в музей Universal Studios Hollywood в Калифорнии в качестве туристического аттракциона. Спустя двадцать пять лет эта копия «машины времени» была тщательно отреставрирована поклонниками фильма и установлена для демонстрации в музее Petersen Automotive Museum.



Москва, м. Кожуховская, ул. Трофимова, д.32, к.1, тел.: +7 (495) 958-90-27,
958-90-69, 958-90-89, e-mail: ortc-dial@yandex.ru, www.dialuch.ru
График работы: Пн.-Пт: 8:00 - 19:00, Сб.-Вс.: 9:00 - 18:00



Шины MICHELIN® PILOT® выбраны в качестве первичной комплектации для малых самолетов CIRRUS SR и Trac

Компания Cirrus Aircraft, мировой лидер в производстве малых самолетов с поршневыми двигателями, выбрала шины MICHELIN® PILOT® для первичной комплектации своих самолетов.

Шины MICHELIN PILOT будут устанавливаться на носовые и основные колеса учебного самолета Cirrus Trac, моделей Cirrus серии SR, в том числе SR20, SR22, а также оснащенный турбовинтовым двигателем самолет SR22T.

Cirrus Aircraft давно использует специализированные авиационные шины MICHELIN AIR в качестве первичной комплектации, и теперь серийные самолеты будут оснащаться новой моделью MICHELIN® PILOT®.

«Cirrus Aircraft является технологическим лидером отрасли воздушной мобильности, — отметил Роберт Севенер, глава подразделения МИШЛЕН по продаже шин для малой авиации. — Мы гордимся тем, что шины MICHELIN выбраны в качестве первичной комплектации».

Модель MICHELIN® PILOT®, топовая в линейке авиационных шин, отличается высочайшими характеристиками и предназначена для оснащения самолетов с поршневыми и турбовинтовыми двигателями. MICHELIN® PILOT® разработана для обеспечения максимально долгого срока службы, отличается исключительной прочностью протектора и подходит для круглогодичного применения. Шины MICHELIN® PILOT® состоят из высокопрочных компонентов резиновой смеси, имеют надежный каркас правильной формы, повышенную стойкость к механическим повреждениям. Увеличенная на 21% глубина протектора позволяет совершать большее количество циклов «взлет — посадка», что особенно важно для учебных самолетов, таких как, например, Cirrus Trac.

Уникальный производственный процесс позволяет получить оптимально сбалансированные характеристики, которые обеспечивают плавность хода и равномерный износ. Таким образом, шины помогают сохранять заданное направление движения при рулёжке, взлёте и посадке винтово-



го самолета. Устойчивость к воздействию озона и УФ-лучей, которая сохраняется с течением времени, обеспечивает возможность всепогодного применения. Две широкие канавки эффективно отводят воду из пятна контакта, препятствуя возникновению аквапланирования при движении на мокром покрытии.

на правах рекламы


ТОРГОВАЯ КОМПАНИЯ 103

АВТОКЭМП

ВСЁ ДЛЯ ВАШЕГО АВТО

(495)926-2222 www.kemp103.ru

на правах рекламы

МИЛЛИОН запчастей и аксессуаров






АВТОМОЛЛ

ТОРГОВЫЙ КОМПЛЕКС

55 км МКАД
448-57-58
www.avtomol.ru

на правах рекламы

ТОРГОВЫЙ ДОМ "КОНТУР"

АВТОЗАПЧАСТИ
для всех автомобилей

- НОМЕРНЫЕ АГРЕГАТЫ, ПРИЦЕПЫ
КУЗОВА, КАБИНЫ
- КВАДРОЦИКЛЫ, СКУТЕРА, ВЕЛОСИПЕДЫ
(а также их обслуживание и ремонт)
- товары для ДОМА, ДАЧИ, САДА и ОГОРОДА
а также услуги АВТОСЕРВИСА

КРУГЛОСУТОЧНО

г. Балашиха, 28 км Горьковского шоссе,
тел.: (495) 525-60-19, 521-71-71, www.kontur-group.ru

Новые автомобили Lexus в России оснастят антиугонными комплексами

С января 2020 года все модели Lexus, представленные на российском рынке, оснащаются дополнительным оборудованием, снижающим риск угона, — уникальным идентификатором L-Mark. Инновационный комплекс дополнительных противоугонных решений, в который теперь входит и L-Mark, разработан для большего соответствия требованиям покупателей на российском рынке.

Оснащение автомобилей Lexus системой L-Mark началось в 2018 году с выходом нового поколения бизнес-седана Lexus ES, а затем уникальным идентификатором стал оснащаться и новый компактный кроссовер Lexus UX. С 2020 года список моделей дополнили кроссоверы NX и обновленный RX, престижный внедорожник GX, флагманский внедорожник LX, роскошные седан LS и купе LC. Таким образом, в настоящее время уже весь модельный ряд Lexus оснащается уникальным идентификатором L-Mark.

Комплекс снижает вероятность угона, а также открывает новые возможности для проверки чистоты истории при покупке на вторичном рынке, где автомобили Lexus традиционно сохраняют высокую остаточную стоимость и популярность на протяжении длительного времени. Приобретая новый автомобиль с самыми современными системами безопасности, владелец может быть уверен в защищенности своего транспортного средства.

Уникальный противоугонный идентификатор L-Mark делает практически бессмысленной подделку VIN-номера угонщиками, что является наиболее частым способом скрыть историю автомобиля. Многочисленные (до 10 000 штук) незаметные невооруженному глазу микроточки-идентификаторы L-Mark диаметром 1 мм наносятся на множество элементов и деталей автомобиля. На них указан PIN-код, привязанный к VIN-номеру автомобиля. Каждому покупателю нового автомобиля Lexus выдается Сертификат уникального противоугонного идентификатора, который позволяет проверить подлинность нанесенных на автомобиль идентификаторов с помощью PIN-кода. Он может быть прочтен при многократном увеличении и проверен на совместимость с VIN-номером в специально созданном разделе официального сайта бренда — lexus.ru/security. Даже в случае подделки стандартных табличек с VIN-номером и замены отдельных деталей, угнанный автомобиль может быть корректно идентифицирован правоохранительными органами при постановке на учёт или при криминалистической экспертизе.

Эффективность системы L-Mark признана и многими партнерскими для Lexus страховыми компаниями, которые предоставляют понижающий коэффициент при страховании КАСКО по риску угона владельцам автомобилей Lexus, оснащенных таким комплексом.

На сегодняшний момент для российской линейки моделей сформирован беспрецедентный комплекс мер по защите от угона. Одним из новейших эффективных решений стало размещение дополнительных табличек с VIN-номером на различных деталях автомобиля. Выполненные при по-



мощи лазерной резки, таблички надежно защищены от подделки благодаря технологии «саморазрушения» при попытке переклейки и специальной окантовке, светящейся в ультрафиолетовом свете. Как и идентификаторы L-Mark, дополнительные таблички с VIN-номером обеспечивают более широкие возможности идентификации автомобиля и снижают интерес к нему со стороны угонщиков.

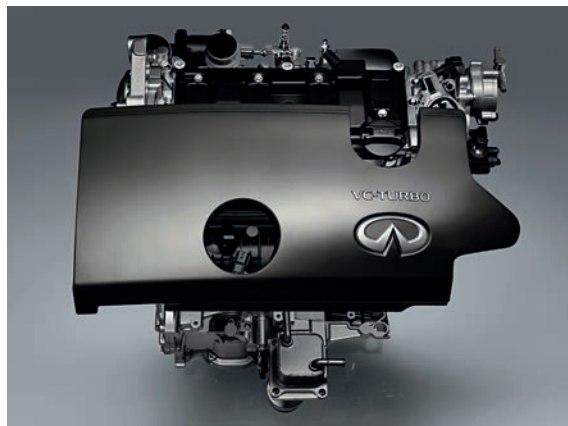
Большинство моделей, предлагаемых Lexus в России, в стандартном оснащении имеют полный возможный набор решений, направленных на защиту от угона. Помимо штатных сигнализаций и иммобилайзеров к таковым относятся: энергонезависимая сирена, датчики внутреннего объема, наклона, разбитого стекла, а также особая «антивандалная» конструкция дверных замков и функция двойного замка на дверях.

Двигатель INFINITI VC-Turbo снова включен в список лучших силовых агрегатов года

Двигатель INFINITI VC-Turbo — первый в истории серийный ДВС с системой изменения степени сжатия, второй год подряд входит в число 10 лучших силовых агрегатов по версии издательства Wards.

В нынешнем году в рамках 26-го по счету конкурса «Десять лучших двигателей года», который традиционно организует авторитетное автомобильное издательство Wards, мотор VC-Turbo соперничал еще с 25-ю новыми или существенно модернизированными силовыми агрегатами конкурирующих марок. Ставший настоящим технологическим прорывом, 2-литровый VC-Turbo самостоятельно настраивает степень сжатия, оптимизируя мощностную отдачу и экономичность. С помощью системы рычагов, которые поднимают или опускают верхнюю мертвую точку (ВМТ) поршней, VC-Turbo придает автомобилю как динамические качества заправочного спринтера, так и выносливость и эконо-

мичность марафонца. Двигатель VC-Turbo совершенно незаметно для водителя способен изменять степень сжатия в диапазоне от 8:1 (для максимальной динамики) до 14:1 (для максимальной экономичности). Мощность мотора составляет 268 л.с. при 5600 об./мин (мощность версии для российского 249 л.с.), а показатель максимально крутящего момента равен 380 Нм при 4800 об./мин. Мощностная отдача мотора VC-Turbo превосходит показатели многих конкурентов с 2-литровыми турбодвигателями и вплотную приближается к 6-цилиндровым агрегатам. В свою очередь турбонагнетатель мотора VC-Turbo обеспечивает мгновенный отклик на работу акселератора.



В Санкт-Петербурге изъяли более 180 000 контрафактных ламп

На основании информации, предоставленной правоохранительным органам компаниями Philips и Lumileds (лицензионный партнер Philips), 21 января 2020 года ГУ МВД России по Санкт-Петербургу и Ленинградской области был проведен рейд в Красном Селе (Санкт-Петербург) и прекращено производство поддельных галогенных и ксеноновых автомобильных ламп PHILIPS, NARVA и других производителей.

В ходе рейда при осмотре производственных и складских помещений полицией изъяты: оборудование для производства и маркировки ламп, комплектующие к ним, контрафактные автомобильные лампы (более 180 000 единиц) и контрафактная упаковка, имитирующая упаковку оригинальных товаров.

С учетом объема незаконного производства предполагается, что контрафактная продукция реализовывалась, в том числе за пределами Северо-Западного региона.

Заслуженная репутация и высокое качество автомобильных ламп PHILIPS и NARVA делает их подделку привлекательной для правонарушителей.

Philips и Lumileds ведут деятельность по борьбе с контрафактом по всей России, в том числе проводя мониторинг торговых предприятий на наличие поддельных ламп Philips, для последующего информирования правоохранительных органов о незаконной деятельности и привлечения виновных к ответственности.



В 2020 году Hella Pagid продолжит спонсорство американской гоночной команды Risi Competizione

Сотрудничество между экспертом в сфере тормозных систем и частной гоночной командой продолжается после успешного сезона 2019 года



Эссен, 23 января 2020 г. Компания Hella Pagid со штаб-квартирой в германском городе Эссен, эксперт в сфере тормозных систем для независимого рынка запчастей и решений для автосервисов, которая является совместным предприятием ведущих поставщиков автокомпонентов TMD Friction и HELLA, в 2020 году продолжит спонсорство ведущей гоночной команды из США - Risi Competizione. В прошлом году Risi Competizione на своем болиде победила в 10-часовой гонке «Малый Ле-Ман в Атланте (США). Один из пилотов команды, Джеймс Уокер, на болиде Alfa Romeo Giulietta TCR, подготовленном Risi Competizione при поддержке Hella Pagid, занял 4-ое место в рейтинге TCR America. После успешного сезона предыдущего года Hella Pagid продолжит свое спонсорство и в текущем году.

Фред Сноу, президент американской компании HELLA Automotive Sales, Inc. в регионе Северная, Центральная и Южная Америка рассказывает: «Бренд Hella Pagid хорошо известен на рынке оптовых продаж автокомпонентов и сервисного обслуживания автомобилей Северной и Южной Америки и может предложить на рынке запчастей высококачественные оригинальные продукты и решения. Также благодаря своему дочернему бренду PAGID Racing, компания Hella Pagid не только является экспертом в сфере оригинального оборудования и ремонта, но и имеет за плечами многочисленные достижения и победы в разных автоспортивных состязаниях. Мы хотим использовать это на благо бизнеса компании: еще громче заявить о себе и привлечь больше внимания со стороны клиентов, которые и сами являются автомобильными экспертами. Поэтому мы будем очень рады продолжить наше успешное сотрудничество с Risi Competizione и в 2020 году». Частная американская гоночная команда Risi Competizione со штаб-квартирой в Хьюстоне принадлежит Джузеппе Ризи. В 2020 году команда Risi Competizione на своем болиде Ferrari 488 GTE примет участие в четырех крупнейших мировых гонках на выносливость: 24 часа Дайтоны (США), 12 часов Себринга, 24 часа Ле-Мана (Франция) и 10-часовой гонке Малый Ле-Ман в США.

Компании Castrol и Renault подписали договор о сотрудничестве на российском рынке

Castrol, Россия подписала с компанией Renault, Россия договор о сотрудничестве по поставкам моторных масел для использования в сети авторизованных станций технического обслуживания. Локальный контракт стал продолжением договора о глобальном сотрудничестве Группы компаний Renault и Castrol на ближайшие пять лет, который вступил в силу 1 января 2020 года. Решение было принято на основе успешного опыта сотрудничества в Формуле-1, начавшегося в 2017 году.



Компания Castrol стала глобальным партнером Группы Renault по поставкам моторных масел для использования в официальной дилерской сети. Данное сотрудничество является частью стратегического сотрудничества Группы Renault, BP и Castrol, начавшегося в 2017 году в рамках Формулы-1. Локальный контракт стал продолжением договора о глобальном сотрудничестве Группы компаний Renault и Castrol на ближайшие пять лет. С 1 января 2020 года Renault, Россия рекомендует авторизованным дилерам использовать смазочные материалы Castrol для послепродажного обслуживания автомобилей Renault в России. Всем клиентам официальных дилерских центров Renault в России будет доступна новая линейка продуктов Renault-Castrol GTX, разработанная эксклюзивно для автомобилей Renault. Это высококачественные полностью синтетические масла, которые гарантируют превосходную защиту двигателя при различных условиях эксплуатации, эффективно поддерживают чистоту деталей двигателя и способствуют продлению его ресурса. Помимо продуктов Renault-Castrol GTX в ассортименте Renault представлен продукт из самой продвинутой и премиальной линейки Castrol EDGE с запатентованной технологией «Fluid TITANIUM» — он так же будет доступен только в официальных дилерских центрах Renault. Все продукты Castrol, созданные для Renault, производятся на заводах Бельгии и Германии.

Масляный фильтр Sogefi теперь ставится на новые двигатели FireFly производства FCA Group

Sogefi, подразделение CIR Group, занимающееся производством компонентов для автомобилей, является поставщиком оригинального оборудования (ОЕ), в частности масляного фильтра для нового семейства бензиновых двигателей FireFly производства FCA Group.

SOGEFI GROUP



FILTERS purflux

FRAM

COOPERS FIAAM FILTERS

Недавно автопроизводитель запустил его установку на новые двигатели FireFly на различных моделях, начиная с нового FIAT 500X и Jeep Renegade. Новые двигатели выполнены из алюминия (вместо литейного чугуна), являются более легкими и соответствуют регламенту 6/D-Temp, действующему с сентября 2019 года. Масляный фильтр Sogefi, установленный на этих двигателях, играет ключевую роль в их правильной работе, удерживая образующиеся в процессе нормального износа абразивные частицы и постоянно очищая масло от пыли и продуктов сгорания. Более того, благодаря эксклюзивной технологии укладки бумаги «Chevron», разработанной Sogefi, фильтр обеспечивает непревзойденную способность удерживать загрязнения при достаточно компактном размере фильтра. Масляный фильтр доступен в ассортименте запчастей при запросе по следующим кодам: Purflux LS1079, FRAM® PH12479 и CoopersFiaam FT6847. Ассортимент продукции Sogefi обеспечивает получение добавленной стоимости всеми клиентами в плане качества, эксплуатации и обслуживания клиентов. Кроме того, имеющиеся приложения и цифровые инструменты делают поиск запчастей более легким, быстрым и полным, позволяя получать актуальную информацию обо всех новейших продуктах бренда.

Сеть Auto3N выросла до 80 розничных точек

На начало января 2020 года федеральная сеть розничных магазинов автозапчастей Auto3N выросла до 80 розничных точек.



25-го декабря 2019 г. партнером сети стал магазин в Кургане, а 27 декабря открылись два новых магазина в Уфе. И уже в середине января, сразу после каникул, открываются магазины в Альметьевске, Омске, Томске, Новосибирске и в городе Дюртюли. Но Auto3N – это не только бизнес-платформа, интернет-магазин, успешная франшиза и федеральная сеть розничных магазинов автозапчастей, но и ведущая обучающая платформа на рынке автокомпонентов - edu.auto3n.ru

Подводя итоги уходящего года, помимо роста сети стоит отметить и другие достижения:

- Победа в премии Aftermarket Award - 2019. Номинация «Лучшая бизнес-платформа».
- Рост продаж в целом и неоригинальных автозапчастей, в частности. На платформе Auto3N доля оригинала составила 20,5%. Наиболее популярными брендами в 2019 году стали – STELLOX, Bosch и оригинальные запчасти Hyundai/KIA. Четвертое место разделили запчасти VAG и TOYOTA, пятое – бренды KYB и TRW.
- Рост количества просмотров на платформе - до 2 млн. в месяц.
- TOP-5 марок автомобилей, владельцы которых осуществляли покупки автозапчастей на интернет-платформе в 2019 году: KIA, Hyundai, Volkswagen, Audi, BMW.
- Самыми продаваемыми учебными курсами для менеджеров по продажам автозапчастей на edu.auto3n.ru стали: «Устройство легкового автомобиля», «Моторные масла», «Турбокомпрессоры». Новый курс, разработанный на начало 2020 года, – «Газораспределительный механизм».

Toyota и Panasonic создают совместное предприятие для выпуска призматических автомобильных аккумуляторов

Японские корпорации Toyota Motor Corporation и Panasonic Corporation объявили о создании совместной компании Prime Planet Energy & Solutions, Inc., специализирующейся на производстве призматических аккумуляторов для автомобилей.

Впервые о возможности подобной бизнес-интеграции стороны заявляли почти год назад – 22 января 2019 года. Теперь стали известны ключевые детали.

Предпосылкой к созданию компании стало единое мнение сторон о том, что аккумуляторы, как источник энергии для автомобилей и других видов транспорта, будут приобретать всё большую роль в развитии общества и улучшения жизни людей.

Совместное предприятие Toyota и Panasonic займется разработкой конкурентоспособных, высокоэффективных (с точки зрения ёмкости, мощности, срока службы и пр.), безопасных и надежных аккумуляторов. Они будут поставляться на автопредприятия Toyota и любых других заказчиков.



Компания Daimler судится с эстонской фирмой из-за четырех автомобильных дисков

Эстонская фирма по продаже автозапчастей Kostar Plus OÜ заказала в Китае для перепродажи автомобильные диски, похожие на те, что выпускает автоконцерн Daimler. Департамент полиции и погранохраны оштрафовал фирму за нарушение авторского права, однако фирма оспорила это решение и выиграла суд. Тем не менее, юристы Daimler продолжают судиться с фирмой из-за четырех дисков.

Летом 2018 года эстонскую фирму Kostar Plus OÜ, занимающуюся продажей запчастей, Департамент полиции и погранохраны оштрафовал на 1200 евро за то, что заказанные четыре автомобильных диска из Китая содержали дизайнерские решения от немецкого автоконцерна Daimler, а фирма Kostar Plus, импортировав их для перепродажи, нарушила эксклюзивное право собственника на использование данного промышленного дизайна, как написал сайт экономических новостей dv.ee.

Осенью 2018 года суд отменил решение Департамента, постановив вернуть Kostar Plus сумму штрафа, а также возместить судебные издержки (всего 1591 евро), объяснив свое решение тем, что из протокола о проступке неясно, в чем конкретно заключается нарушение.

Несмотря на то, что фирма из города Кохтла-Ярве выиграла суд у Департамента, Таллиннский окружной суд в 2019 году частично удовлетворил иск Daimler, обязав Kostar Plus прекратить деятельность, нарушающую права Daimler, и уничтожить всё, что с ней связано, в течение одной недели в присутствии представителя немецкой компании. Daimler оспорил данное решение, и сейчас дело находится на рассмотрении Государственного суда.

«Защита нашей продукции и прав интеллектуальной собственности — важный приоритет для нас, — говорит руководитель отдела по корпора-



тивной коммуникации штутгартского офиса Daimler Сильке Мокерт. — И когда мы реализуем это право, то делаем это в соответствии с законом. Поэтому и обратились в эстонский суд. Ключевой для нас вопрос — это запчасти, имеющие отношение к безопасности. Низкое качество контрафактной продукции может создать в этой области серьезные проблемы».

Компания Castrol разработала новый Castrol MAGNATEC с революционной технологией DUALOCK

Компания Castrol, Россия представляет новое поколение моторных масел Castrol MAGNATEC, разработанных специально для современных условий городского вождения. При создании нового Castrol MAGNATEC была применена инновационная технология DUALOCK, которая позволяет снизить износ деталей двигателя до 50% при его прогреве и при движении автомобиля в пробках.



За последние 10 лет число легковых автомобилей на дорогах России увеличилось на 50%. Такое распространение автомобилей неизбежно приводит к крупным дорожным заторам. Уже несколько лет подряд Москва и Санкт-Петербург входят в ТОП-10 городов в мире по степени загруженности дорог. Например, в 2018 году водители Москвы в среднем провели в пробках 210 часов. Современный водитель может начинать движение и останавливаться до 18 тысяч раз в год. В таком режиме движения двигатель подвержен повышенному износу, а нагрузка на важнейшие детали двигателя на холостом ходу может быть до 66% выше по сравнению с движением по свободной дороге. На протяжении 20 лет Castrol MAGNATEC защищал двигатели с первой секунды пуска благодаря технологии Intelligent molecules, которая обеспечивала дополнительную защиту в период

прогрева.

В ответ на меняющиеся условия вождения в городе компания Castrol разработала новое поколение моторного масла Castrol MAGNATEC с технологией DUALOCK. Технология DUALOCK — это новейшая разработка компании Castrol. Благодаря новой технологии DUALOCK два разных типа защитных молекул крепко соединяются друг с другом наподобие замка и притягиваются к деталям двигателя, формируя мощный защитный слой, который снижает износ двигателя до 50% как в период прогрева, так и при движении в городе с частыми остановками. Артём Луговцев, директор по маркетингу компании Castrol в России: «Рост парка автомобилей приводит к затруднению условий городского движения. Это создает дополнительную нагрузку на двигатели автомобилей и увеличивает их износ. Компании Castrol потребова-

лось более 10 лет исследований и тестов и более 3 миллионов километров пробега, чтобы представить новое поколение Castrol MAGNATEC. Новый Castrol MAGNATEC с революционной технологией DUALOCK создан специально для вождения в таких напряженных условиях и защищает двигатель не только во время прогрева, но и в течение всей поездки в городском режиме, с частыми остановками и работой на холостом ходу».

Технология DUALOCK применяется в продуктах Castrol MAGNATEC с разными классами вязкости. Моторные масла Castrol MAGNATEC подходят для автомобилей с бензиновыми, дизельными и гибридными двигателями и будут доступны в ближайшее время в автосервисах Castrol, на станциях техобслуживания и в магазинах по всей России.

Муниципальный перевозчик Челябинска обновил парк техники автобусами на сжиженном природном газе с АКП Allison

В рамках масштабного обновления парка техники муниципальный перевозчик Челябинска ООО «Общественный городской транспорт» получил первую партию автобусов MAZ-203, работающих на сжиженном природном газе (СПГ) и оснащённых автоматическими коробками передач Allison.

Решение об обновлении парка автобусов городского перевозчика было принято властями Челябинска и Челябинской области в начале лета 2019 года, после чего начался период тестовой эксплуатации техники различных производителей, в рамках которого наилучшим образом себя проявил городской автобус MAZ-203, работающий на СПГ и оснащённый АКП Allison. Газомоторные решения изначально рассматривались перевозчиком в качестве приоритетных, поскольку они экологичнее, а также производят гораздо меньше шума по сравнению с дизельными аналогами. Это означает, что автобусы на сжиженном природном газе лучше подходят для эксплуатации в условиях густонаселённого города. Кроме того, в Челябинской области ведётся активная работа по строительству автогазозаправочных станций — это происходит в рамках соглашения, подписанного властями региона с компанией «НОВАТЭК-АЗК».

Низкопольный городской автобус MAZ-203 (модель 203945) оснащён работающим на сжиженном газе двигателем Weichai мощностью 206 л. с. и автоматической шестиступенчатой коробкой передач Allison T375TM с тормозом-замедлителем (ретардером). Автобус способен вместить до 98 пассажиров.

«Период тестовой эксплуатации продолжался три месяца, в течение которых у нас была возможность всесторонне оценить предоставленные автобусы, — сообщил Дмитрий Холод, директор ООО «Общественный городской транспорт». — Первое, что бросается в глаза при эксплуатации газовых автобусов MAZ с АКП Allison, — их удивительно стабильная работа. Это достигается благодаря тому, что АКП всегда обеспечивает оптимальный режим переключения передач».

Автоматические коробки передач Allison отлично подходят для двигателей, работающих на сжатом или сжиженном природном газе. Механические и роботизированные коробки передач требуют

системы ограничения момента при переключениях. Точно согласовать работу этой системы с менее постоянными и предсказуемыми газовыми двигателями с искровым зажиганием оказалось практически невозможно. Благодаря реализованной в АКП Allison технологии Continuous Power Technology™, использующей запатентованный гидротрансформатор и обеспечивающей возможность переключения передач под полной нагрузкой, двигатель работает на более стабильных оборотах, а торможение становится эффективнее, что в конечном счёте снижает продолжительность простоев и сокращает затраты на техническое обслуживание транспортного средства.

«Ещё одним важным преимуществом автобусов на газомоторном топливе является их высокая рентабельность, — сказал Холод. — Автобусы MAZ-203 на СПГ демонстрируют отличную топливную экономичность. При этом значительный вклад вносит установленная коробка передач, поскольку Allison T375 использует продвинутый алгоритм переключения и всегда точно подбирает передачу. Двигатель работает в оптимальном режиме, без перерасхода топлива».

АКП Allison обладают внушительным ресурсом и при этом неприхотливы в обслуживании, которое подразумевает стандартные регламентные замены масла и фильтров. Кроме того, очень распространённый недостаток автобусов с механической коробкой передач — сжигание сцепления (в основном неопытными водителями), из-за чего техника вынуждена простаивать, — в случае с автоматом абсолютно теряет актуальность, что также работает на повышение рентабельности техники.

Простота эксплуатации транспортного средства является крайне важным фактором в условиях плотного городского трафика. АКП Allison обеспечивают лёгкость управления габаритным автобусом, его манёвренность и динамичный разгон. Водитель может сконцентрироваться на вождении и обстановке на дороге, не отвлекаясь на манипуляции с рукояткой переключения передач.



«Комфорт водителя исключительно важен, ведь именно от него в основном зависит безопасность пассажиров, — отметил Холод. — В этом смысле автомат представляется идеальным решением, поскольку в таком случае водитель гораздо меньше устаёт и гораздо лучше концентрируется непосредственно на управлении автобусом. А это способствует повышению как безопасности, так и комфорта пассажиров».

Всего Челябинской областью для города Челябинска закуплено 33 газовых автобуса MAZ-203 с АКП Allison. В планах предприятия дальнейшее обновление и расширение парка автобусов на природном газе.

«Новые газовые автобусы MAZ-203 экологичны, эффективны и комфортны. Мы уверены, что они значительно разгрузят обслуживаемые нами маршруты, а также придутся по душе жителям Челябинска», — сказал Холод.

В ассортименте DON появились тормозные колодки для легкого коммерческого транспорта

Компания TMD Friction, ведущий мировой разработчик фрикционных материалов, выводит на рынок новую линейку тормозных колодок марки DON для растущего сегмента легких коммерческих автомобилей. В фирменный каталог включены свыше 80 новых позиций, которые покрывают большую часть автопарка LCV.

Благодаря высоким эксплуатационным характеристиками и привлекательному соотношению цены и качества решения DON могут существенно повысить коммерческую эффективность малотоннажных машин. Это особенно актуально для таких фургонов как VW Transporter T5, VW Crafter, Ford Transit и Mercedes-Benz Sprinter, предназначенных для интенсивного использования в коротких поездках. Тормозные колодки DON полностью экологичны, так как не содержат меди в составе фрикционных накладок, и сертифицированы по стандарту ECE-R90.

Комплекующие для легкого коммерческого транспорта дополняют ассортимент продукции DON для пассажирского транспорта, доступной для заказа в фирменном каталоге Brakebook

www.don.brakebook.com. Подобрать запчасти можно по марке/модели машины и дополнительным техническим параметрам. Товарная номенклатура DON PC содержит в общей сложности по 600 наименований тормозных колодок и дисков для легковых и малотоннажных автомобилей.

«Мы внимательно следим за тенденциями рынка и формируем ассортимент в соответствии с актуальными запросами потребителей. Средний возраст легковых и легких коммерческих автомобилей растет, водители ищут качественные запчасти по доступной цене, — комментирует Евгений Сушилиин, руководитель отдела маркетинга ООО «ТМД Фришн Евразия». — Продукция бренда DON ориентирована в первую



очередь на машины старше пяти лет и дополняет предложение нашего премиум-бренда Textar. Наши клиенты получают альтернативный выбор комплекующих в разных ценовых категориях и сохраняют преимущества технической и маркетинговой поддержки со стороны TMD Friction».

Ford Sollers и Центросоюз России объявляют о начале сотрудничества

10 февраля 2020 г. — Компания Ford Sollers и Центросоюз России подписали соглашение о начале сотрудничества в области развития мобильной торговли.



Двустороннее соглашение гарантирует членам Центросоюза Российской Федерации предоставление специальных условий на покупку автомобилей Ford, произведенных заводом в Елабуге. Свои подписи в документе поставили Президент и CEO Ford Sollers Адиль Ширинов и Председатель Совета Центросоюза РФ Дмитрий Зубов.

«Стратегия компании Ford Sollers ориентирована на долгосрочное партнерство и понимание развития бизнеса и запросов клиентов. Сотрудничество Ford Sollers и Центросоюза России — важный шаг в развитии и улучшении качества жизни в отдаленных регионах нашей страны. Мы приняли решение поддержать потребительские общества и сделать автомобили Ford Transit доступнее за счет уникальной скидки, что позволит кооператорам обновить свой автопарк и обеспечить население труднодоступных населенных пунктов всем необходимым», — отметил Адиль Ширинов в своём выступлении.

Достигнутая договоренность упростит региональным кооперативам и союзам потребительских обществ задачу по обеспечению жителей удаленных населенных пунктов, где наблюдается дефицит стационарных торговых точек, качественной продукцией первой необходимости. Широкая гамма автомобилей коммерческой линейки Ford в полной мере соответствует целям потребкооперации.

В соответствии с достигнутыми договоренностями, членам Центросоюза РФ при приобретении автомобилей в дилерской сети Ford до конца 2020 года предоставляется скидка в размере 140 000 рублей от актуальной розничной цены. Кроме того, до 31 марта все покупатели новых Ford Transit автоматически подключаются к программе «4 ТО в подарок», предполагающей бесплатное техническое обслуживание с ТО-3 по ТО-6, что позволяет значительно уменьшить эксплуатационные затраты.

Pirelli возглавила рейтинг ESG в серии индексов FTSE4GOOD

Pirelli в очередной раз продемонстрировала наивысшие результаты в сфере устойчивого развития, войдя в серию индексов FTSE4GOOD



FTSE4Good

Компания Pirelli признана лидером в секторе ESG в серии индексов Ftse4Good за свою приверженность в области охраны окружающей среды, социальной ответственности и управления. Итальянская компания заняла первое место в секторе «Шины и товары широкого потребления» и получила рейтинг 4,6 балла из максимально возможных 5.

Индексы Ftse4Good рассчитываются Аналитическим подразделением Лондонской биржи - FTSE Russell и измеряют показатели компаний в области экологии, социальной ответственности и корпоративного управления (ESG) на основных мировых рынках. Ftse4Good Index Series являются ориентиром для инвесторов при создании и оценке ответственных инвестиционных фондов и других инвестиционных продуктов.

Pirelli уделяет особое внимание направлению устойчивого развития. Компания инвестирует в развитие экологически безопасных технологий производства и бережное отношение к ресурсам, ответственно относится к потребителям, выпуская безукоризненно качественную продукцию, участвует в жизни и развитии сообществ в регионах своего присутствия, поддерживая благотворительные и волонтерские проекты.

Модель устойчивого развития Pirelli и производственные показатели также официально признаны на международном уровне согласно наиболее престижным этическим финансовым индексам во всем мире. В 2019 году Компания Pirelli признана мировым лидером в секторе «Автокомпоненты» по показателям индекса устойчивого развития Dow Jones (Dow Jones World и Europe). Общий показатель компании Pirelli составил 85 баллов, что на 49 единиц выше среднего показателя по сектору (36 балла).

Новый симулятор Pirelli на 30% ускорит процесс создания шин

Компания Pirelli сокращает время выполнения заказа на 30% и повышает показатели устойчивого развития благодаря своему новому симулятору для разработки шин.

Pirelli переносит на дороги свой успешный опыт из автоспорта и Формулы-1 и открывает новый симулятор для разработки шин. Новинка стала еще одним элементом далеко идущей стратегии диджитализации Pirelli. Она позволит сократить время на разработку продукта, а также количество необходимых физических прототипов.

Новый симулятор призван ускорить цикл разработки и испытания шин, сократить время выполнения заказа и укрепить прочные партнерские отношения с ведущими автопроизводителями благодаря более гибкому взаимодействию Pirelli с ключевыми производителями автомобилей «премиум» и «престиж» сегментов.

За счет этой передовой технологии Pirelli сократит на 30% среднее время разработки новых шин, как дорожных, так и для автоспорта. Это стало возможным благодаря более быстрой оценке виртуальных про-

тотипов, создаваемых для различных моделей автомобилей. Новый симулятор позволяет быстро модифицировать различные параметры разработки, что приводит к более оперативному обмену цифровой информацией между Pirelli и мировыми автопроизводителями.

По сравнению с традиционными методами разработки, симулятор позволяет быстро программировать в систему виртуальную модель любого автомобиля - либо поставляемого производителем, либо производимого внутри страны - в то время как совместная проектно-конструкторская работа может быть выполнена и на собственном симуляторе производителя. Это означает, что при росте количества и периодичности выхода сегодня новых моделей автомобилей, сроки разработки шин по-прежнему полностью соответствуют требованиям автопроизводителей.



AUTOMECHANIKA SHANGHAI – 2019 ОТМЕТИЛА 15-Ю ГОДОВЩИНУ НОВЫМИ РЕКОРДАМИ

ВЫСТАВКА AUTOMECHANIKA SHANGHAI – 2019 ОТМЕТИЛА ПЯТНАДЦАТИЛЕТНИЙ ЮБИЛЕЙ. ТРАДИЦИОННО БЫЛИ УСТАНОВЛЕНЫ НОВЫЕ РЕКОРДЫ ПО ЧИСЛУ ЭКСПОНЕНТОВ, ПОСЕТИТЕЛЕЙ, КОЛИЧЕСТВУ МЕРОПРИЯТИЙ ДЕЛОВОЙ ПРОГРАММЫ. ВПЕРВЫЕ ВЫСТАВКА АВТОЗАПЧАСТЕЙ СТАЛА НАЗЫВАТЬСЯ ВЫСТАВКОЙ АВТОМОБИЛЬНОЙ ЭКОСИСТЕМЫ. АНДРЕЙ ГОРОДЕЦКИЙ ПОСЕТИЛ ЭТО МЕРОПРИЯТИЕ И РАССКАЗЫВАЕТ ОБ ОДНОМ ИЗ ГЛАВНЫХ СОБЫТИЙ МИРОВОЙ АВТОИНДУСТРИИ



Аutomechanika Shanghai уже несколько лет удерживает мировую пальму первенства по своим масштабам. Этому способствуют, в первую очередь, как бурно растущий китайский авторынок, так и попытки китайцев тесно интегрироваться в мировой автопром. Ответом на такие шаги является активная работа и продвижение мировых компаний-производителей на азиатских рынках.

Немного цифр для понимания масштабов и рекордов. На выставке было представлено 6590 экспонентов из 46 стран и регионов (плюс 5% к 2018 году), площадь экспози-

ции составила 360 000 кв.м в 14 залах (плюс 3% к прошлому году). Выставку посетили 159 728 человек (плюс 6% к прошлому году) из 149 стран и регионов. В первую десятку стран-посетителей вошли Тайвань, Корея, Россия, Малайзия, Иран, Таиланд, Индия, Япония, Турция и США. Было представлено 19 национальных павильонов. Деловая программа включала в себя 65 параллельных мероприятий.

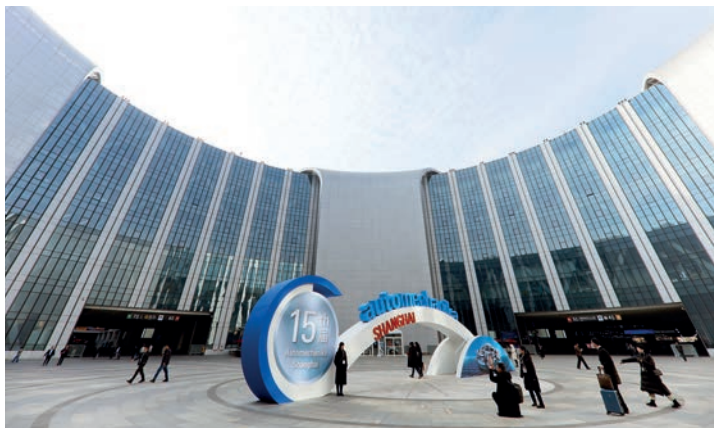
Выставка становится всё больше, и по-прежнему за 4 дня работы обстоятельно изучить все павильоны крайне проблематично. Россия

собственным национальным павильоном представлена не была, но несколько наших экспонентов были замечены. Да и среди посетителей русская речь звучит все чаще — тенденция, как видим, отражается на отечественном авторынке.

Тематически выставка давно переросла рамки автокомпонентов. Теперь здесь широко представлены смежные отрасли: техобслуживание, ремонт, цифровые инновации управления, исследовательская, образовательная и финансовая деятельность. Даже представлены молодые стартапы. В сумме такая

картина позволила организаторам дать выставке концепцию автомобильной экосистемы. В результате такая идея и концепция позволяют выставке показывать ежегодный рост.

Среди ключевых участников выставки были такие компании, как Aisin, Blue-Point, Bosch, BPI, Brembo, Carzone, CassTime, China Changan, Continental Automotive, ContiTech, CRRC, Delphi, DENSO, EURO REPAR, FAWER, Jauto, Launch, Magneti Marelli, Michelin, MOTUL, SAIC MOTOR, SATA, Valeo, Wanan и ZF. На выставке также присутствовало множество ▶



новых участников, таких как Bangbang, CATARC, DOUBLE COIN, FAW-Volkswagen, Hitachi Chemical, Huasheng, Knorr-Bremse, Sinopac Lubricant, SMVIC, SUNFULL, TRIANGLE и других.

Самая, на наш взгляд, интересная зона – инновации – в 2019 году была представлена на выставке несколько слабо. Основной упор этого года был сделан на возмож-

ности сотрудничества и взаимодействия научных кругов, производителей и стартапов. Главным экспонентом в роли шоу-стоппера выступило объединение ряда компаний, представивших модель транспорта ближайшего будущего – электробус. Причем электробус имеет ряд фишек, по сравнению с теми машинами, которые уже работают в Москве и ряде российских

городов. Первая фишка: электробус подключен к сетям 5G. Здесь отдельно нужно сказать, что вообще продвижение сетей 5G – в Китае сейчас мощнейший тренд. В метро и на улицах много рекламы гаджетов с поддержкой сетей 5G. В самом электробусе электронное всё, что может быть электронным вообще. В первую очередь это касается кабины води-

теля. Рабочее место окружено множеством экранов, на которые выводятся изображения с камер и различные данные. Справа от руля – планшет раза в два больше, чем у TESLA Model S. Теперь рабочее место водителя чем-то напоминает кабину самолета. Только вместо штурвала все же руль. Важный момент: водитель теперь не едет по графику, ускоряясь после





простая в пробках, всё это рассчитывает транспортная система, к которой подключен электробус. Система просчитывает пассажиропоток, ситуацию на дорогах, ДТП и ряд других параметров. Исходя из обработки больших данных, в онлайн-режиме есть возможность увеличить или уменьшить количество машин на линии, регулировать их скорость. По каналам

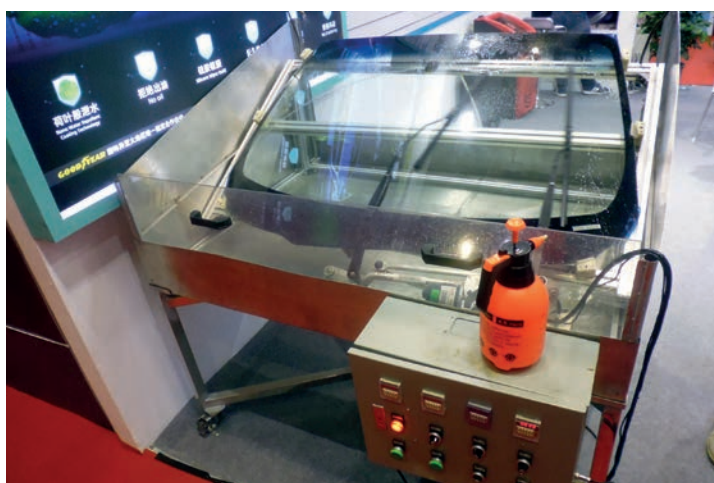
5G электробус связывается с остановками и единой системой управления. Да и нельзя забывать, что общественный транспорт в Китае — это элемент всеобщей государственной системы мониторинга граждан. Другими словами, дополнительные глаза «большого брата», который следит как за пассажирами, так и за ситуацией на дорогах. Для пассажиров

в салоне также установлены разного назначения онлайн-системы с экранами. Ну а вишенкой на этом торте является вендинговый аппарат, установленный в средней накопительной площадке. В аппарате можно купить различные напитки, снеки, сладости и другую еду. Вот на эту идею хотелось бы обратить внимание наших городских перевозчиков! Для автопред-

приятий такой аппарат будет ежедневно генерировать дополнительный доход, а пассажирам — очень удобный сервис, особенно если такой транспорт неожиданно встанет в пробке.

Отдельного внимания заслуживает раздел ремонта и технического обслуживания. Сейчас это самый быстрорастущий сектор азиатской автоиндустрии. Экспо- ▶





ненты представили оборудование для автосервисов и диагностики, инструменты, кузовного ремонта, окраски, а также мойки автомобилей. Среди крупных игроков, представленных на выставке, можем отметить Baozhongbao, BETAG, CELETTE, Doocar, GYS, MAXIMA, Stronger, YATU и YOKISTAR.

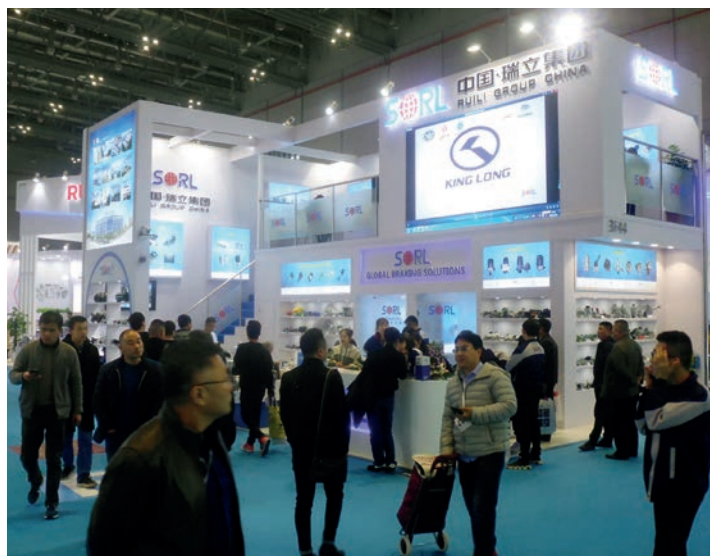
В рамках выставки прошел чемпионат мира по кузовному ремонту, окраске и аэрографии. Победителем чемпионата стал Сунь Сяо Шуай, представляющий шанхайскую компанию Zhingguo Baohong Automobile Sales & Services Co Ltd. Сунь Сяо получил главный приз и путевку в гранд-финал Automechanika

Frankfurt – 2020 со своей работой «Семидесятилетие основания КНР». Заметим, что работа, хоть и несколько политизирована, но выполнена на очень высоком художественном уровне.

Еще одна особенность китайской выставки состоит в том, что она является большой биржей труда. В холлах вы-

ставлены большие стенды с вакансиями, которые привлекают внимание специалистов-посетителей.

Деловая программа 2019 года получила высокую оценку как докладчиков, так и участников. Последние особенно отмечают вклад таких мероприятий в формирование будущего отрасли. Всего в рам-





ках выставки состоялось 65 мероприятий, среди которых особенно выделим: Tomorrow's Service & Mobility Summit, Automotive Aftermarket Summit, China Auto Dealer Supply Chain and Financial Innovation Summit, China International Tyre Industry Conference, AIAG Auto Parts Purchasing Leadership and Suppliers Summit 2019,

International Bodyshop Industry Symposium (IBIS) China 2019.

Подводя итоги на пресс-конференции для журналистов, Фиона Чив, заместитель генерального директора Messe Frankfurt (HK) Ltd, отметила: «Пятнадцатая, юбилейная, выставка превзошла наши ожидания во всех отношениях. Она достигла значитель-

ного роста числа участников и посетителей благодаря более широкому охвату профессионального сообщества и ключевых областей развития рынка. Участники в каждом разделе представили целостное и инновационное представление о будущем отрасли, что подразумевает максимальное представление автомо-

бильной экосистемы. И это, в свою очередь, дает выставке Automechanika Shanghai лидирующие позиции в автомобильной промышленности».

Мы же, в свою очередь, абсолютно не удивимся, если в следующем году выставка станет еще больше, интереснее и снова поставит очередной рекорд.





CHERY TIGGO 7 – КИТАЙ ДАРИТ ПРИЯТНЫЕ ЭМОЦИИ

В ПОСЛЕДНИЕ МЕСЯЦЫ ПРИНЯТО ПОДВОДИТЬ ИТОГИ ПРОШЕДШЕГО ДЕСЯТИЛЕТИЯ. МНОГИЕ АВТОЖУРНАЛИСТЫ И БЛОГЕРЫ ТРАДИЦИОННО СОСТАВЛЯЮТ СВОИ ХИТ-ПАРАДЫ ЗНАКОВ МАШИН 2010-Х. ОДНАКО, КАК НЕТРУДНО ДОГАДАТЬСЯ, КИТАЙСКИЕ АВТО В ЭТОМ СПИСКЕ НИ У КОГО НЕ ПРИСУТСТВУЮТ. ЕСЛИ БЫ Я СОСТАВЛЯЛ ТАКОЙ СОБСТВЕННЫЙ АВТОЧАРТ, ТО ОБЯЗАТЕЛЬНО ВКЛЮЧИЛ БЫ В НЕГО «КИТАЙСКИЙ АВТОМОБИЛЬ». ПРИЧЕМ КАК ОБЕЗЛИЧЕННОЕ ЯВЛЕНИЕ, БЕЗ МАРКИ И МОДЕЛИ, ТАКОЙ СОБИРАТЕЛЬНЫЙ ОБРАЗ | АНДРЕЙ ГОРОДЕЦКИЙ | ФОТО АВТОРА |

Почему так? Начну с того, что действительно снимаю шляпу перед всем китайским автопромом, который проделал такой путь за эти десять лет, на который у именитых производителей уходило не одно десятилетие.

Да, еще 10–15 лет назад китайский автопром воспринимался с большим скепсисом. Хватало различных историй: копирование, несуразный дизайн, низкое качество сборки; были большие вопросы к пассивной безопасности... Да и в целом, те машины ездили с большими

нареканиями. Любые сравнения и спарринг-тесты китайцы с треском проваливали. Что же изменилось за эти десять лет? Наверное, всё! Не скажу, что беру в расчёт вообще все автомобильные марки Поднебесной. Но основные большие бренды, которые представлены

у нас в большинстве своем, заслуживают такой оценки. И забудьте всё, что вы знали о китайцах раньше. Последние модели, которые вышли 1–2–3 года назад, заставили радикально изменить мнение об автопроме страны, который, как мне кажется, в перспективе



будет очень серьезным конкурентом мировым гигантам.

Итак, что собой представляют сейчас «китайцы»? А достаточно посмотреть различные автообзоры и сравнения. Отмечу, что вы не увидите недовольства, критики от экспертов. Мало того, при сравнениях китайцы, стали превосходить некоторых корейских конкурентов. И весьма небезосновательно! Да, продажи на нашем рынке таких машин далеки от нормальных показателей, хотя

за прошлый год локомотивом просто продаж стали в основном китайские компании. Так что же мешает завоеванию российского рынка с весьма привлекательным продуктом? Я думаю два момента: цены и хейтеры. Со стоимостью ситуация весьма неоднозначная. Понятно, что, научившись делать качественный продукт, товарищи из Поднебесной оценили его тоже качественно. Но здесь, на мой взгляд, для завоевания рынка нужно идти

путём, например, тех же китайских производителей гаджетов и мобильной электроники. Они так же десять лет назад слепо копировали, выпускали откровенные казусные изделия... А сейчас не просто научились, но и составили серьезную конкуренцию лидерам. Уже совсем не удивляет, что смартфоны от Xiaomi, Huawei или Honor по многим показателям превосходят Samsung или «яблочную» продукцию, при этом их стоимость зачастую в разы меньше.

А вот в ситуации с хейтерами всё намного проще. Они заняли узколобую позицию, как в СССР в 1950-х по отношению к Борису Пастернаку с романом «Доктор Живаго», – не читали, но осуждают! Эти господа отрицательно судят продукцию десятилетней давности, при этом забывая, что те же гаджеты и одежда на них, с большой долей вероятности, будут из Китая. Вживую машин, как правило, они не видят, за рулем не сидят. Аргументы подоб-





ных суждений не выдерживают никакой критики. Например, самый распространенный: продать китайскую машину впоследствии тяжело и уйдет она с большим дисконтом. А вы зайдете в интернет и посмотрите на сайтах с объявлениями каковы цены на такие авто: никакого дисконта ни разу не наблюдается. Дешевеют «китайцы» последних лет в пределах тех же одноклассников. Объективно, тот же премиум-класс теряет в цене намного

больше. Далее, почитайте форумы владельцев китайских авто. Здесь нет массовых жалоб на поломки и какие-то другие проблемы. В сумме всё это вселяет оптимизм. И нужно время, чтобы это понять и китайский автомобиль принять.

На тесте представитель последней волны китайского автопрома — Chery Tiggo 7. Не будем вдаваться в историю всех Tiggo, которые были на нашем рынке. Отметим, что Tiggo 4 и Tiggo 7 — самые

свежие разработки, которые вышли на российский рынок в середине 2019 года. Кстати, понятие «свежести» для китайцев несколько относительно. Буквально когда мы получали машину на тест, было объявлено о глубоком рестайлинге семерки. Удивляют китайские ребята — новая модель и почти сразу рестайлинг. Взяли темп, как американские компании в 1950-х годах, которые обновляли свои модели каждый год. Дизайн семерки получился от-

личный и интересный. Если не знать о китайском происхождении, то смело можно предположить, что перед нами может быть «кореец» или «японец». В этом заслуга Джеймса Хоупа — главного дизайнера Chery. Кстати, на стадии концепта на Женевском автосалоне Tiggo 7 был удостоен приза за лучший дизайн. Для китайской марки это просто прорыв! Кроссовер построен на новой модульной платформе T1X. На ней же базируются младший





Tiggo 4 и недавно анонсированный Tiggo 8. По размерам семёрка оказалась посередине, с достаточно просторным задним рядом.

Все детали кузова с двойной оцинковкой, кроме крыши. Отмечу хорошее качество сборки и покраски — никаких перекосов и зазоров. То же касается и салона.

Наш экземпляр в базовой комплектации оснащен полуторалитровым двигателем с наддувом и выдает 152 л.с. (по

паспорту 149). Двигатель сочетается с 6-ступенчатой механикой. Бензин потребляет АИ-92. Причем аппетит — не сказать чтобы совсем скромный. При преимущественно пробегах на трассе выходило порядка девяти литров на сотню. Привод исключительно передний, хотя задел в салоне для полного в виде шайбы переключения режимов уже сделан.

Одна из самых интересных фишек Chery — управление автомобилем через фирменные часы

фитнес-браслет. Помимо обычных функций браслет позволяет открывать/закрывать автомобили и багажник, управлять стеклоподъемниками и дистанционно заводить (в комплектации с вариатором). Также он выполняет роль ключа зажигания. Могу сказать, что девайс очень интересный и удобный. За пару недель я к нему настолько привык, что впоследствии, пересев в свою машину, пару раз забывал дома от неё ключи.

Салон оставляет приятные

впечатления. И выглядит даже дороже, чем есть. Заметно внимание производителя к деталям. Пластик твердый, но хорошего качества. На центральной панели даже есть вставка из мягкого материала. Расположено всё удобно и логично. Посетовать можно только на коротковатые подушки сиденья и рычаг КПП с центральным подлокотником. Ручка рычага смещена относительно центрального подлокотника вперед и ▶





вправо. В результате правый локоть не лежит на подлокотнике, а постоянно упирается в его передний край. Если рассмотреть комплектацию с вариатором, то такой проблемы не будет, поскольку правая рука не задействована в постоянной работе. Панель приборов оснащена цветным информативным центральным дисплеем. На дисплей выводится практически вся информация о режимах и состоянии автомобиля. Одна-

ко, в нашей комплектации не оказалось внешнего термометра. И это притом, что есть, например, датчики давления в шинах с указанием температуры. Самый непонятный эргономический просчёт — ниша для телефона с usb-разъёмом. Ниша расположена под центральной консолью с КПП. И пользоваться ею откровенно неудобно. Мультимедиа-система объединена с экраном климата, также на нее выводится картинка с камеры за-

днего вида. Встроенной навигации нет, но возможность подключения смартфона через Android Auto или CarPlay. К самой системе вопросов нет — всё работает шустро и красиво. Но самая большая «ложка дегтя» — это качество звука! Он просто никакой... Сейчас китайские Bluetooth-колонки звучат значительно лучше! При этом в системе эквалайзера нет вообще, а использование программного эквалайзера смартфона кар-

тину ненамного улучшают. В общем, звук — самое большое разочарование в этом автомобиле.

Движок крутится и везет достаточно резво, но вся его прелесть сосредоточена на низких оборотах. При резких ускорениях и обгонах приходится скидывать пару передач вниз. Вообще механическая коробка — на любителя. В городе механикой в прямом смысле приходится работать, чему способствует





экономайзер. Сами передачи короткие, и на городских скоростях часто забираешься на пятую и шестую ступень.

По рулевому управлению и тормозам вопросов не возникает: связь с дорогой чувствуется во всех режимах и положениях. Однако есть вопросы к подвеске. По хорошей дороге автомобиль едет уверенно и комфортно. На скоростных поворотах отметим небольшие крены. Крупные неровности «проглатываются» мягко, а на

мелких приходит зуд на кузов, причем на мелких появляется стук в передней подвеске. По заявлению представителя, всё дело в амортизаторах. С этой проблемой они знакомы и в скором времени будут её решать.

Отмечу прекрасный ближний свет, и он на галогенках! Ощущение такое, что, как минимум, — ксенон. При этом дальний свет ненамного улучшает картину, по сравнению с ближним. Багажник средних размеров,

оснащен вместительным подпольем с нишами под докатку. Подводя итог, скажу, что машина получилась яркой и интересной. Да, у неё есть свои нюансы, но это уже либо на уровне восприятия, или вкусовщины. Явных серьезных проблем не отмечу.

В базовой комплектации Tiggo 7 на автомате оценивается в 1,2 млн. рублей. Со всеми скидками и акциями можно уложиться в 1 миллион. И этот момент, как мне

кажется, очень сильно мешает продвижению китайской марки в России. Да, он однозначно лучше конкурентов — Lada SW Cross, Xray Cross — и даже лучше, чем Creta. Более того, будь цена на пару сотен меньше, многие бы покупатели вместо легкового В-класса предпочли бы кроссовер. Ну а мы с нетерпением ждем обновленный Tiggo 7 и среднеразмерник Tiggo 8. Борьба за кошельки россиян набирает обороты!





НЕПРАВИЛЬНО ПОДОБРАННЫЕ СВЕЧИ МОГУТ ПРИВЕСТИ К ПРОБЛЕМАМ

НЕГАТИВНЫЕ ПОСЛЕДСТВИЯ ОТ УСТАНОВКИ НЕВЕРНО ПОДОБРАННЫХ СВЕЧЕЙ ЗАЖИГАНИЯ МОГУТ ВЫЗВАТЬ СЕРЬЕЗНЫЕ ПРОБЛЕМЫ В РАБОТЕ ДВИГАТЕЛЯ. ТАК БЫЛО ВСЕГДА, ОДНАКО СЕГОДНЯ ЭТИ ПОСЛЕДСТВИЯ ОКАЗЫВАЮТСЯ ОСОБЕННО КРИТИЧЕСКИМИ И РАЗРУШИТЕЛЬНЫМИ. СВЯЗАНО ЭТО С СОВРЕМЕННЫМИ ТЕНДЕНЦИЯМИ, КОТОРЫЕ СДЕЛАЛИ ДВИГАТЕЛИ БОЛЕЕ ТЕХНОЛОГИЧНЫМИ, ДОРОГОСТОЯЩИМИ И МЕНЕЕ ПРИГОДНЫМИ ДЛЯ РЕМОНТА. СПЕЦИАЛИСТЫ СЕТИ БОШ АВТО СЕРВИС РАССКАЗЫВАЮТ О ТИПОВЫХ ПРОБЛЕМАХ, ВОЗНИКАЮЩИХ В СОВРЕМЕННЫХ ДВИГАТЕЛЯХ В РЕЗУЛЬТАТЕ УСТАНОВКИ НЕВЕРНО ПОДОБРАННЫХ СВЕЧЕЙ, И ОБЪЯСНЯЮТ ПРИРОДУ ЭТИХ ПРОБЛЕМ

СНИЖЕНИЕ МОЩНОСТИ И УВЕЛИЧЕНИЕ РАСХОДА БЕНЗИНА

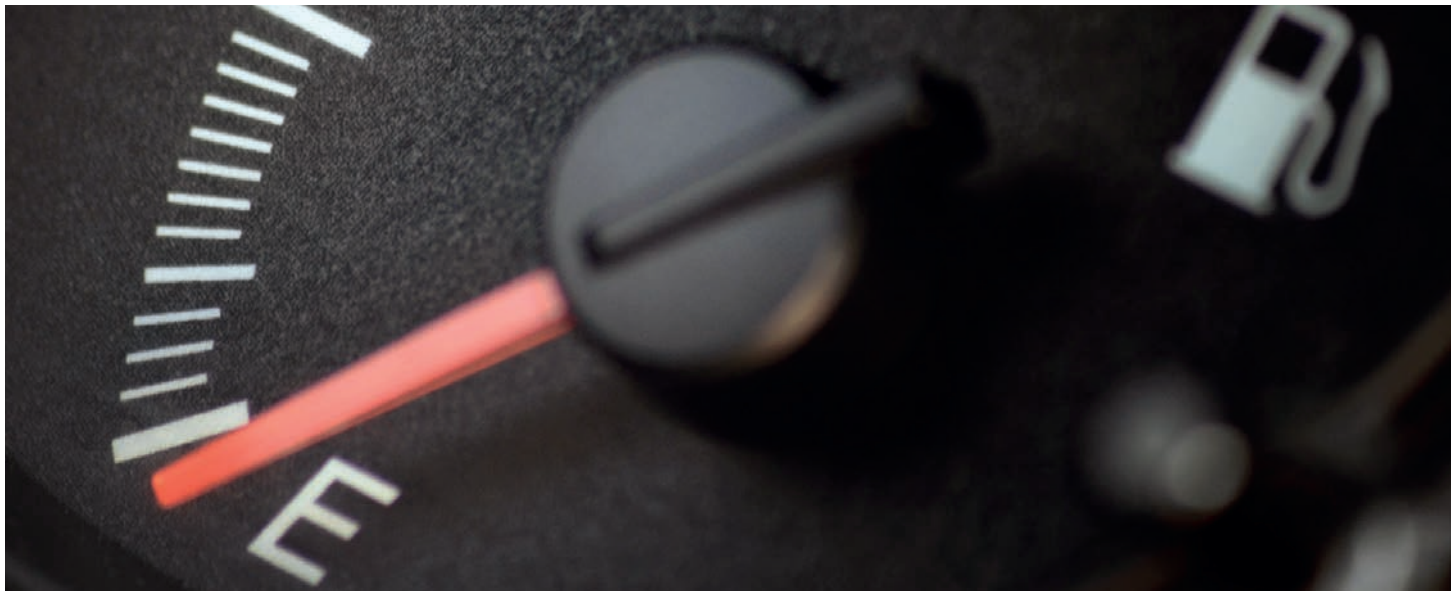
Эти последствия относятся к самым «безобидным», хотя эксплуатация двигателя в нештатном режиме в перспективе приводит к серьезным осложнениям. Внешне все свечи

практически одинаковы: стальной цилиндрический корпус с резьбой, керамический изолятор и один или несколько электродов. Однако свойства материалов, использованных

при производстве каждого элемента свечи, делают одинаковые внешне свечи разными. Именно поэтому даже установка исправных, но не соответствующих требованиям свечей

может привести к снижению мощности двигателя и увеличению расхода топлива.

В соответствии с современными тенденциями в конструировании двигателей инженеры



стремятся достичь максимальной отдачи, одновременно снижая размеры и вес агрегатов. Требования ко всем деталям, и к свечам в том числе, в таких условиях стремительно меняются. Температура газов в камере сгорания может достигать тысячи и более градусов, что представляет высокую температурную нагрузку. Работа на обедненных смесях требует высокого напряжения, до 35 000 вольт, для образования искры.

Это условие требует новых диэлектрических свойств от изоляторов и уплотнителей. В стремлении соответствовать постоянно растущим требованиям автомобильных компаний ведущие производители свечей вводят в технологический процесс новые материалы и совершенствуют производство. Так, корпуса свечей сегодня производят с помощью технологии холодного пластического формования. Это

требует применения автоматизированных станков и прессы, развивающего давление более 100 тонн. Отвечающие требованиям керамические изоляторы получают с соблюдением технологической последовательности, включающей измельчение смеси, формовку изделия и обжиг. Не меньшее значение имеют точность сборки, установка высокотемпературного уплотнителя и герметичная завальцовка корпуса.

Еще один важный фактор — состав резистивного порошка, которым заполняют полость свечи. Наполнитель обеспечивает стабильный электрический контакт при неизбежных в условиях предельной мощности больших перепадах температуры. Технологические процессы и свойства материалов — объект непрерывных разработок, требующих от производителей значительных инвестиций.

ПРОПУСКИ ЗАЖИГАНИЯ И ВЫХОД ИЗ СТРОЯ КАТАЛИЗАТОРА

Установка свечей, изготовленных из некачественных материалов или не соответствующих требованиям эксплуатации, может приводить к серьезным проблемам с двигателем, таким как выход из строя катализатора.

Низкое качество материалов, использованных при производстве изолятора и резистивного наполнителя, приводит к ускоренной деградации свечи. Даже если ее характеристики соответствовали требованиям производителя в начале эксплуатации,

со временем энергии искры может не хватить для надежного воспламенения топливовоздушной смеси, в результате чего появляются пропуски зажигания и в отработавших газах повышается содержание недогоревшего топлива. Часть топливовоздушной

смеси догорает в коллекторе и катализаторе, что приводит к росту температуры внутри этих элементов. Перегрев приводит к выходу из строя каталитического нейтрализатора и датчиков кислорода, установленных в системе выпуска. ▶



«ЗАКИСАНИЕ» И РАЗРУШЕНИЕ ЭЛЕМЕНТОВ СВЕЧИ

Установка свечей низкого качества, без гальванического покрытия приводит к возник-

новению коррозии и «закисанию» резьбы. Свеча застревает в свечном колодце, и извлечь

её иногда невозможно даже при помощи специального экстрактора. При самом неудачном

сценарии такая ситуация приводит к ремонту или даже замене головки блока цилиндров.



ПОВРЕЖДЕНИЕ РЕЗЬБЫ

Установка свечей, изготовленных с нарушениями в требованиях к материалам, — источник не менее опасных для двигателя последствий. Использо-

вание при производстве корпуса недостаточно прочной стали нередко приводит к частичному разрушению резьбы во время установки новых свечей.

В результате нарушается герметичность камеры сгорания. Использование недостаточно качественной глины при производстве изоляторов ведет к

возникновению пробоев на корпус, появлению трещин на изоляторах и быстрому изменению характеристик свечей.



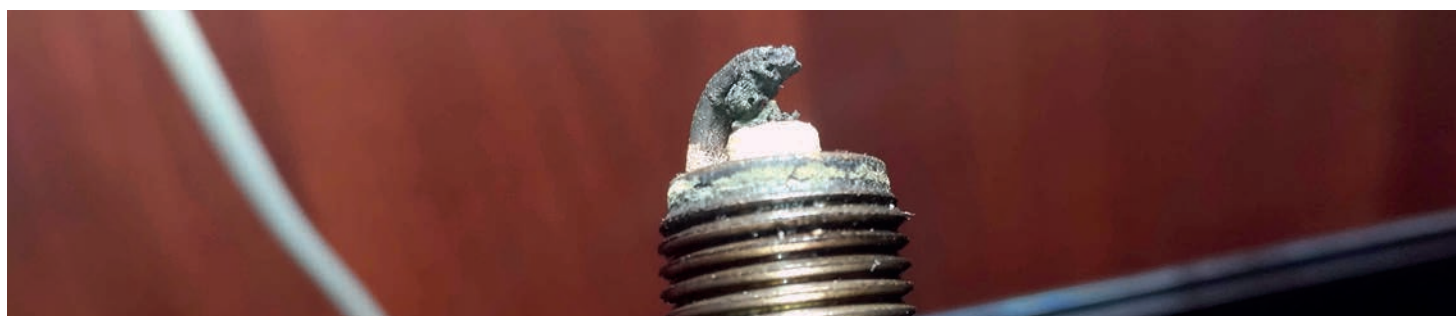
УСКОРЕННАЯ ЭРОЗИЯ ЭЛЕКТРОДА И СОКРАЩЕНИЕ РЕСУРСА СВЕЧИ

Распространенная ошибка при подборе, особенно при желании потребителя сэкономить — установка свечей с электродом из медно-никелевого сплава вместо рекомендованных производителем иридиевых или платиновых свечей. Кстати, эти

термины часто трактуют неверно: иридий или платина содержатся в напайке на электроде, а не в корпусе свечи. Применение драгоценных материалов, более устойчивых к эрозии, позволяет значительно расширить срок эксплуатации изделия. Так, ре-

сурс стандартных свечей зажигания и элементов с применением драгоценных металлов различается приблизительно в три раза. Стандартные требуют замены через 20–30 тысяч километров. Рекомендованный интервал замены для иридиевых и платино-

вых свечей составляет от 60 до 90 и более тысяч километров. При использовании свечей несоответствующего типа и их эксплуатации сверх нормы происходит эрозия электрода. Это приводит к ухудшению характеристик и может вызвать его разрушение.



ВЫХОД ИЗ СТРОЯ КАТУШЕК ИЛИ МОДУЛЕЙ ЗАЖИГАНИЯ

Нарушение условий эксплуатации и поломка элементов системы зажигания, работающих в одной цепи со свечами,

— один из признаков некорректного подбора свечей. Повышенная нагрузка возникает на катушках или модулях зажи-

гания в случае изменения характеристик свечей. Это может происходить, в частности, при замене рекомендованных эле-

ментов с иридиевой или платиновой напайкой стандартными свечами, а также при превышении срока их эксплуатации.



НАРУШЕНИЕ РАБОТЫ ДВИГАТЕЛЯ ПОСЛЕ УСТАНОВКИ ГАЗОБАЛОННОГО ОБОРУДОВАНИЯ

При переходе на газ рекомендуется устанавливать специальные свечи зажигания, отвечающие требованиям работы на новом типе топлива. В силу

ряда отличий от бензина, газ требует иных характеристик для надежного воспламенения. При переходе на газ повышается средняя температура в каме-

ре сгорания, что, в том числе, приводит к ускоренному износу электродов свечей, предназначенных для бензиновых двигателей. Для облегчения под-

бора крупные производители автомобильных компонентов выделяют отдельные артикулы свечей для двигателей, переведенных на газовое топливо.



ПРАВИЛЬНЫЙ ПОДБОР СВЕЧЕЙ ЗАЖИГАНИЯ - ЗАЛОГ УСПЕШНОЙ РАБОТЫ ДВИГАТЕЛЯ

Чтобы двигатель работал должным образом, необходимо выбирать только качественных производителей компонентов. Компания Bosch является изобретателем свечи зажигания, и с 1902 года она постоянно улучшает конструкцию

элемента и разрабатывает новые модификации. Ведущие производители транспортных средств используют свечи зажигания Bosch в качестве оригинальной продукции, поставляемой на конвейер. Зачастую продукция компании

Bosch превосходит качество оригинальной продукции, ввиду постоянных улучшений и разработки не только отдельных элементов, но и всей системы зажигания в целом.

Также для корректного подбора

свечей зажигания необходимо пользоваться только оригинальными каталогами производителей и выбирать продукцию, рекомендованную конкретно для вашей модели и модификации автомобиля.





РЕКОМЕНДАЦИИ ПО ЗАМЕНЕ МАСЛА В АВТОМАТИЧЕСКИХ КОРОБКАХ ПЕРЕДАЧ

«АВТОМАТИЧЕСКИЕ КОРОБКИ ПЕРЕДАЧ? ЗАМЕНА МАСЛА НЕ ТРЕБУЕТСЯ!» НЕСМОТРЯ НА ТО, ЧТО ЭТОТ МИФ ДАВНО РАЗВЕНЧАН, НЕКОТОРЫЕ ПРОДОЛЖАЮТ УПОРНО ПРИДЕРЖИВАТЬСЯ ПОДОБНОГО ПОДХОДА. ТРАНСМИССИОННОЕ МАСЛО ПОДВЕРЖЕНО ЕСТЕСТВЕННОМУ ПРОЦЕССУ СТАРЕНИЯ. С ТЕЧЕНИЕМ ВРЕМЕНИ ЕГО РАБОЧИЕ ХАРАКТЕРИСТИКИ УХУДШАЮТСЯ, А РЕСУРС ПРИСАДОК ВЫРАБАТЫВАЕТСЯ. ВОТ ПОЧЕМУ ЗАМЕНА МАСЛА ИМЕЕТ ВАЖНОЕ ЗНАЧЕНИЕ: ЭТА ПРОЦЕДУРА ПРЕДОТВРАЩАЕТ ПОВРЕЖДЕНИЕ КОРОБКИ ПЕРЕДАЧ, ОБЕСПЕЧИВАЕТ ЕЁ РАБОТОСПОСОБНОСТЬ И КОМФОРТНОЕ УПРАВЛЕНИЕ АВТОМОБИЛЕМ. ТЕМ НЕ МЕНЕЕ, МНОГИЕ ПО-ПРЕЖНЕМУ ПРЕНЕБРЕГАЮТ ЭТИМ. ЧТО АБСОЛЮТНО НЕПРАВИЛЬНО

Гамбургский производитель запасных частей MEYLE предлагает свыше 60 наименований комплектов для замены масла, которые включают все необходимые компоненты для выполнения этой опера-

ции: фильтры, уплотнители, болты, сливные и заливные пробки, магниты и масло в объеме, соответствующем модели автомобиля. Такие комплекты упрощают процесс замены и экономят деньги, как для СТО, так и для автовладельцев. Реко-

мендации MEYLE делают процесс замены масла еще проще. Обратите внимание! Последующая информация предназначена для прошедших обучение профессиональных автомехаников. В ней содержится упрощенный обзор, а

не полное описание процесса замены масла. Необходимо ознакомиться с рекомендациями и инструкциями автопроизводителя и следовать им. Они всегда имеют приоритет над приведенным здесь общим описанием процесса.

**1**

Перед выполнением замены масла ознакомьтесь с инструкциями производителя и требованиями к трансмиссионному маслу и точно следуйте данным предписаниям.

Использование недопустимого масла может вызвать изменения в функционировании коробки передач и её серьезное повреждение.

2

Перед заменой масла в коробке передач считайте и сохраните коды неисправностей.

Используя диагностический интерфейс, считайте коды неисправностей. Желательно распечатать коды неисправностей, хранящиеся в памяти блока управления. Это поможет вам выявить имеющиеся повреждения и избежать выполнения необязательных работ.

3

Поднимите автомобиль на подъёмнике, обеспечив горизонтальное положение.

Это позволит вам точно измерить уровень масла.

4

Проверьте герметичность внешнего электрического разъёма блока мехатроники.

При необходимости замените корпус разъёма и уплотнение, затяните предписанным моментом затяжки или убедитесь в правильном положении фиксатора разъёма.

5

Всегда используйте новые болты крепления поддона.

Зачастую здесь применяются болты однократного монтажа.

6

Опорожните гидротрансформатор.

По возможности всегда сливайте остатки масла из гидротрансформатора. Для этого поверните гидротрансформатор в надлежащее положение. В некоторых коробках передач вам потребуется демонтировать дополнительный масляный насос для получения доступа к болту выходного отверстия гидротрансформатора.

7

Заполните гидротрансформатор.

Для заполнения гидротрансформатора запустите двигатель и установите его частоту вращения в диапазоне 1500–2000 об./мин на 20 секунд. При этом селектор автоматической коробки передач должен находиться в нейтральном положении. То же самое относится к коробкам передач без болта выходного отверстия гидротрансформатора.

8

Надлежащая температура трансмиссионного масла.

Для надлежащего измерения уровня трансмиссионного масла его температура должна соответствовать предписанному значению. Здесь опять же следует руководствоваться инструкциями производителя.

9

Сбросьте адаптационные параметры.

Некоторые автопроизводители предусматривают проведение адаптации коробки передач после замены масла. Адаптация выполняется на стенде или в ходе поездки с помощью диагностического устройства.



ГЕОМЕТРИЯ ПОДВЕСКИ АВТОМОБИЛЯ: НА ЧТО ОБРАТИТЬ ВНИМАНИЕ ПРИ ПРОВЕРКЕ И РЕГУЛИРОВКЕ

РЕГУЛЯРНАЯ ПРОВЕРКА ГЕОМЕТРИИ ПОДВЕСКИ - ЭТО ОБЯЗАТЕЛЬНАЯ ДЛЯ ЛЮБОГО ТРАНСПОРТНОГО СРЕДСТВА ПРОЦЕДУРА. НА РЫНКЕ ПРИСУТСТВУЕТ ДОСТАТОЧНОЕ КОЛИЧЕСТВО СПЕЦИАЛИЗИРОВАННЫХ ПРИБОРОВ, ИСПОЛЬЗУЮЩИХ 3D-ТЕХНОЛОГИИ, КОТОРЫЕ ПОЗВОЛЯЮТ С ВЫСОКОЙ ТОЧНОСТЬЮ СКОРРЕКТИРОВАТЬ ГЕОМЕТРИЮ ПОДВЕСКИ. НЕПРАВИЛЬНАЯ НАСТРОЙКА ГЕОМЕТРИИ УВЕЛИЧИВАЕТ РАСХОД ТОПЛИВА И ВЫЗЫВАЕТ ЧРЕЗМЕРНЫЙ ИЗНОС ШИН, А ТАКЖЕ КОМПОНЕНТОВ ПОДВЕСКИ И РУЛЕВОГО УПРАВЛЕНИЯ. НА ЧТО ОБРАТИТЬ ВНИМАНИЕ ПРИ ВЫПОЛНЕНИИ ПРОВЕРКИ И ПОСЛЕДУЮЩЕЙ РЕГУЛИРОВКИ?

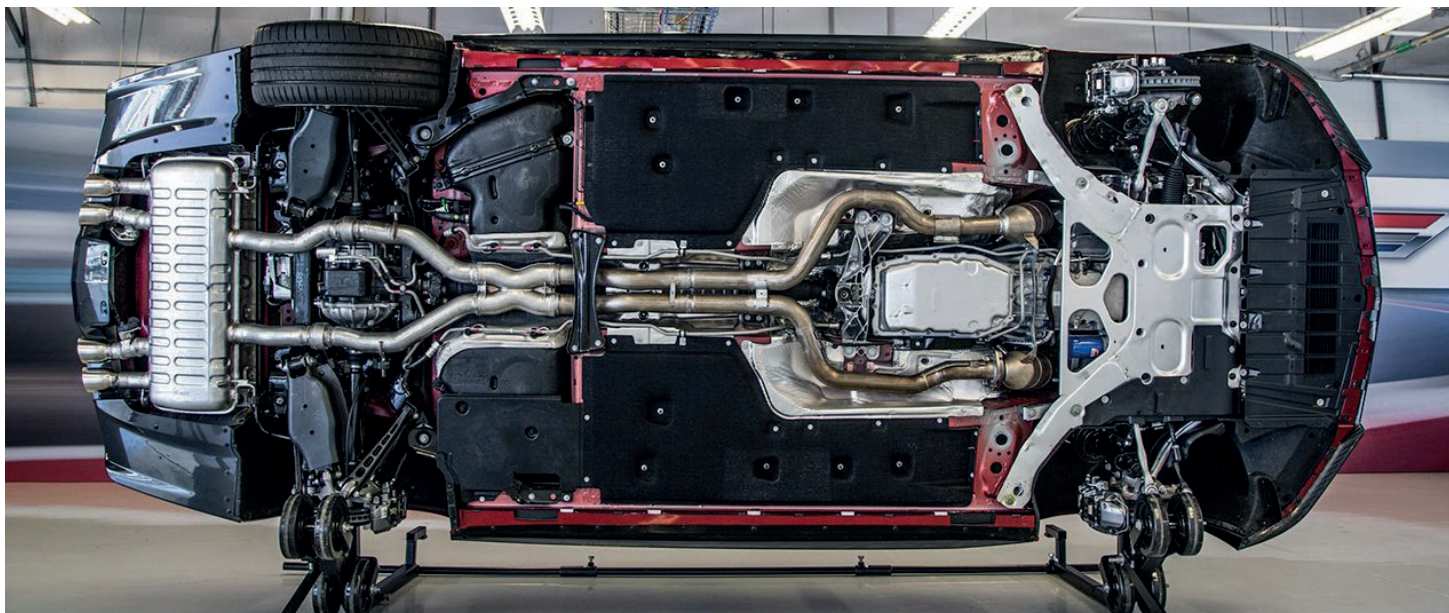
Геометрия подвески — это набор параметров, который определяет положение и движение колеса относительно земли, что, в свою очередь, влияет на устойчивость транспортного средства и его управляемость. Это своего рода компромисс между уверенным движени-

ем транспортного средства по прямой и его хорошей управляемостью в поворотах. Такой параметр геометрии, как угол наклона колеса, есть возможность регулировать. Например, в спортивных машинах, предназначенных для дрифта, он нестандартный, поскольку в специфических условиях от ав-

томобиля требуется определенное поведение. Однако в обычных автомобилях его следует отрегулировать в соответствии с нормами, установленными производителем транспортного средства.

«Один из важнейших параметров — сходжение колес. Оно определяет взаимное поло-

жение колес одной оси. Проще всего это представить, посмотрев на автомобиль сверху. Кажется, что передние колеса параллельны. Однако довольно часто это не так. В действительности угол сходжения составляет от +3 до -3 градусов. Сходящиеся колеса (так называемое положительное сходже-



ние) слегка направлены друг к другу. Регулировка схождения осуществляется с помощью поперечной рулевой тяги, которую можно удлинить или укоротить», — поясняет Томаш Охман, представитель отдела технической поддержки компании SKF.

Еще один параметр — это угол наклона колеса относительно вертикальной оси, или развал. Обычно он отрицательный. Это означает, что если смотреть на машину спереди, то можно обнаружить, что колеса имеют наклон друг к другу, образуя перевернутую латинскую букву V. При таком наклоне при входе в поворот внешние

колеса прилегают к поверхности по всей ширине шины. Это улучшает сцепление колес при смене направления. Каждый раз следует придерживаться норм, предусмотренных производителем, который уже на этапе изготовления определяет оптимальные параметры геометрии для вашего транспортного средства.

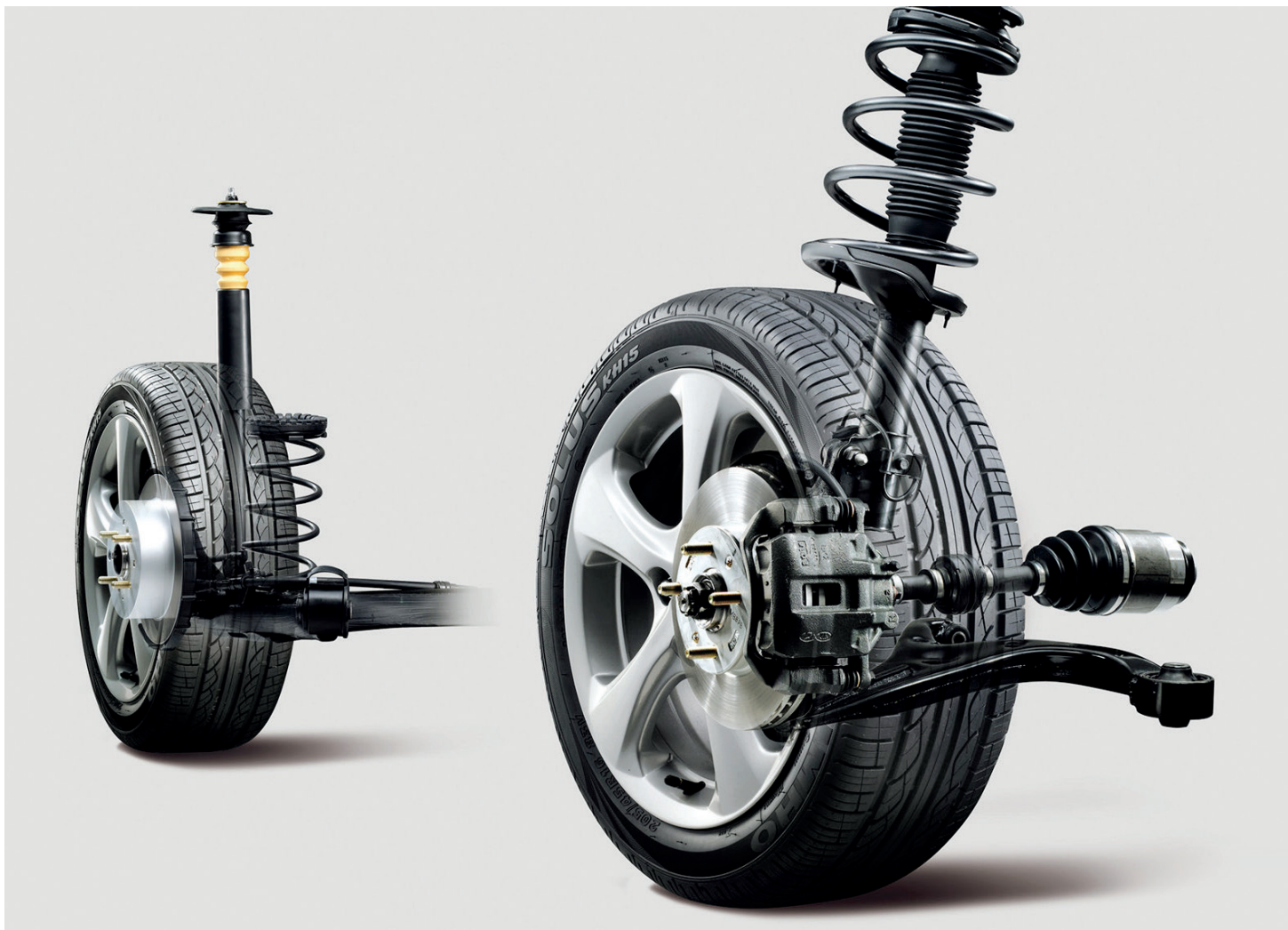
К сожалению, в последних моделях автомобилей остается всё меньше возможностей установить угол наклона колеса. То же касается еще двух параметров, которые мы можем измерить только на автомобиле: поперечный и продольный углы наклона поворотного кулака —

шкворня. В большинстве случаев мы также можем измерить угол поворота колес. Производители часто сообщают о разнице в угле поворота рулевого колеса, когда внутреннее колесо поворачивается на заданный угол (например, 20 или 30 градусов). Эта разница позволяет оценить состояние рулевой трапеции.

«Неправильно настроенная геометрия подвески вызывает множество негативных явлений. Самое главное — это повышенный расход топлива из-за большего сопротивления качению колес, неравномерный износ шин, а также возникновение дополнительных

нагрузок на элементы подвески и рулевого управления, что ускоряет их преждевременный выход из строя. Поэтому не следует игнорировать любые симптомы, которые могут свидетельствовать, что с геометрией не всё в порядке. Это важно и для современных автомобилей, оборудованных, к примеру, ассистентом удержания в полосе движения. Никто не захочет столкнуться с ситуацией, когда требуется слишком большая коррекция траектории, выполненная транспортным средством, имеющим в «памяти» отличающиеся от фактических параметры геометрии. Еще ▶





одна проблема — увеличение тормозного пути. Машина, которая движется не в соответствии со своей осью симметрии, останавливается гораздо дольше, чем должна», — продолжает Томаш Очман.

До начала процедуры регулировки геометрии следует проследить за тем, чтобы давление в шинах соответствовало требованиям автопроизводителя. Затем нужно поднять машину и проверить состояние подвески. Если имеются отклонения, то регулировка не имеет смысла, потому что, как только транспортное средство покинет мастерскую, геометрия под нагрузкой вернется к неправильным параметрам. Прежде чем приступить к работе, необходимо также использовать специальную нагрузку (если это рекомендует производитель транспортного средства) и выполнить компенсацию биения обода.

«Компенсацию используют для устранения ошибок, ко-

торые искажают фактическое изображение плоскости вращения колеса относительно того, как его «видит» измерительное устройство. Причиной таких помех может быть обод, изогнутый в точке контакта с ручкой, что приводит к так называемому осевому биению. Подобные ошибки могут возникнуть из-за неточного прилегания к ободу крепежных элементов измерительной головки или повреждения крепления этих элементов. На практике очень сложно полностью исключить осевое биение, поэтому многие производители допускают его на уровне 1 мм», — отмечает Томаш Очман.

Авторизованные сервисы, обслуживающие автомобили премиальных брендов (BMW, Mercedes), справляются с этой проблемой по-другому. Обод не участвует в процедуре измерения, поэтому нет необходимости выполнять его компенсацию. Операция вы-

полняется с помощью специальных кронштейнов, которые крепятся непосредственно к ступице колеса. Однако кронштейны должны быть сконструированы определенным образом для возможности проведения замеров. Поэтому в большинстве случаев без процедуры компенсации всё же не обойтись.

Некоторые производители перед настройкой геометрии рекомендуют использование дополнительной нагрузки, которая закладывается в транспортное средство в определенных местах. Это делается для имитации фактического использования транспортного средства во время движения. Каждый человек в машине — это дополнительная масса, которая в какой-то степени влияет на силы, действующие на элементы подвески и рулевого управления. Настройка геометрии начинается с задней оси (если есть такая возможность), поскольку именно она опреде-

ляет геометрическую ось движения.

«Проверка и, при необходимости, регулировка геометрии подвески должны производиться минимум раз в год. Лучше всего — во время сезонной смены колес. Кроме того, нельзя игнорировать любые симптомы, указывающие на отклонения в работе. Также измерение следует проводить после каждой замены компонентов подвески, если это рекомендует производитель транспортного средства. Важно использовать детали от известных производителей, которые будут обеспечивать неизменность параметров в течение длительного времени. Нам в SKF это известно как никому — компания производит компоненты подвески и рулевого управления как для поставки на конвейеры ведущих автопроизводителей, так и для рынка послепродажного обслуживания автомобилей», — подводит итог Томаш Очман. ■

КОЛОДКИ ДИСКОВОГО ТОРМОЗА ПРОИЗВОДСТВА БАРНАУЛЬСКОГО ЗАВОДА АТИ ПОД ТОРГОВОЙ МАРКОЙ AFD ПРОШЛИ ИСПЫТАНИЯ В ЛАБОРАТОРИИ ФГУП «НАМИ»

AFD®

Automotive Friction Details

БАРНАУЛЬСКИЙ ЗАВОД АВТОФОРМОВАННЫХ ТЕРМОСТОЙКИХ ИЗДЕЛИЙ ПРОВЕЛ ИСПЫТАНИЯ КОЛОДОК ДИСКОВОГО ТОРМОЗА А-701, ПРИМЕНЯЕМЫХ В ТОРМОЗНЫХ СИСТЕМАХ KNORR SB 7000 / SN 7 ГРУЗОВЫХ АВТОМОБИЛЕЙ SCANIA, DAF, MAN, MERCEDES-BENZ, КАМАЗ 5490.

Исследования проводились в Государственном научном центре ФГУП «НАМИ». Целью являлось изучение потребительских свойств продукции Барнаульского завода АТИ (ТМ AFD) в сравнении с колодками отечественных, европейских и китайских производителей. Ис-

пытания осуществлялись в паре с оригинальным тормозным диском иностранного производителя «Textar» — поставщика автомобильных заводов DAF, MAN. На аттестованном оборудовании ФГУП «НАМИ» — динамометрических испытательных стендах и электроме-

ханических машинах — анализировались базовые показатели качества фрикционных изделий, которые обеспечивают эффективность торможения: восстанавливаемость свойств колодок при воздействии высоких температур в заданном диапазоне скоростей, износостойкость ко-

лодок и дисков, прочность соединения фрикционного слоя колодки со стальным каркасом.

Высокие эксплуатационные показатели тормозных колодок производства ООО «Барнаульский завод АТИ» подтверждены положительными результатами испытаний.

1. ВОССТАНАВЛИВАЕМОСТЬ ЭФФЕКТИВНОСТИ ТОРМОЖЕНИЯ: ИССЛЕДОВАЛИСЬ ИЗМЕНЕНИЯ ТОРМОЗНОГО МОМЕНТА ПОСЛЕ ПЕРВОГО НАГРЕВА ДО 100 °С И ВТОРОГО НАГРЕВА ДО 500 °С В ПРЕДЕЛАХ СКОРОСТЕЙ ОТ 40 КМ/Ч ДО 80 КМ/Ч

| Восстанавливаемость эффективности торможения | Барнаульский завод АТИ (ТМ AFD) | Отечественные аналоги | Колодки европейских производителей | Колодки китайских производителей |
|--|---------------------------------|-----------------------|------------------------------------|----------------------------------|
| | | 0,97–1,0 | 0,93–0,97 | 1,0–1,1 |

2. ИЗНОС ДИСКОВ ЗА ОДИН ЦИКЛ ИСПЫТАНИЙ

| Износ дисков | Барнаульский завод АТИ (ТМ AFD) | Отечественные аналоги | Колодки европейских производителей | Колодки китайских производителей |
|--------------|---------------------------------|-----------------------|------------------------------------|----------------------------------|
| | | 0,015 | 0,030 | 0,005 |

3. ПРОЧНОСТЬ СОЕДИНЕНИЯ ФРИКЦИОННОГО СЛОЯ КОЛОДКИ СО СТАЛЬНЫМ КАРКАСОМ ЗАМЕЛЯЛАСЬ ПОСЛЕ ПРОВЕДЕНИЯ ВСЕХ ЦИКЛОВ ИСПЫТАНИЙ. ПРИ ЭТОМ, СОГЛАСНО НОРМАТИВНОМУ ТРЕБОВАНИЮ ПРАВИЛ ЕЭК ООН N 90, ДЛЯ НОВЫХ КОЛОДОК ЭТОТ ПОКАЗАТЕЛЬ СОСТАВЛЯЕТ 2,5 МПА

| Прочность соединения фрикционного слоя колодки со стальным каркасом | Барнаульский завод АТИ (ТМ AFD) | Отечественные аналоги | Колодки европейских производителей | Колодки китайских производителей |
|---|---------------------------------|-----------------------|------------------------------------|----------------------------------|
| | | 3,25–3,5 | 3,13–4,2 | 3,13–3,25 |

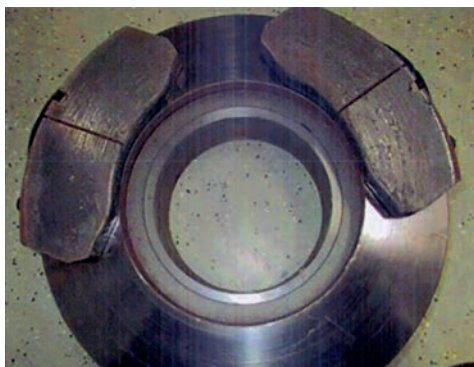


рис. 1



рис. 2

Колодки дискового тормоза марки AFD производства Барнаульского завода АТИ являются высококачественными, безопасными изделиями, обеспечивают стабильный коэффициент трения в заданном диапазоне температур, минимальный износ тормозного диска и хорошие показатели проч-

ности. Внешний вид продукции Барнаульского завода АТИ и тормозного диска иностранного производителя «Textar» после проведения испытаний представлен на рисунке 1. Фрикционные характеристики дисковых тормозных колодок AFD соответствуют требованиям TP TC 018/2011 «О безопас-

ности колёсных транспортных средств».

Данное соответствие подтверждено результатами испытаний лаборатории ФГУП «НАМИ».

Продукция AFD — это современные технологии, основанные на многолетнем опыте европейских специалистов в

области тормозных систем.

В производстве продукции применяются современные европейские и российские качественные компоненты, материалы и комплектующие.

Более подробная информация на сайте www.afd-brake.ru, www.barnaul-ati.ru

ИСПОЛЬЗОВАНИЕ АСБЕСТА В ПРОДУКЦИИ КОМПАНИИ BRAKE BLOCKS

Появившись на рынке автокомпонентов в 2016 году, сегодня компания Brake Blocks предлагает широкую гамму тормозных колодок для коммерческого транспорта. Вполне естественно желание компании использовать в своей продукции материалы с наилучшими эксплуатационными свойствами и учитывать при этом запросы покупателей

Важным параметром является наличие или отсутствие во фрикционных накладках асбеста. Предпочтения транспортных компаний имеют по этому показателю явную региональную окраску. При этом вопрос о запрете использования асбеста остается достаточно запутанным. Не вдаваясь в рассуждения о потенциальном вреде асбеста и его положительных свойствах в качестве основы фрикционных материалов, попробуем разобраться в действующих нормативных актах, регулирующих этот вопрос.

В 1986 г. СССР присоединился к Женевскому соглашению 1958 г. (Соглашение о принятии единообразных технических предписаний для колесных транспортных средств) и принял документы Европейской экономической комиссии (ЕЭК ООН): Правила № 13 и № 90, содержащие «конвейерные» требования к тормозам и к сменным тормозным накладкам (запчастям), соответственно. В 1994 г. ЕЭК ООН внесла в эти Правила изменения, запрещающие использование асбеста.

В 2000 г. Госстандарт РФ принял Правила ЕЭК ООН № 13 и № 90 в качестве ГОСТов. Соответ-



ственно, сертификация автомобилей с асбестовыми накладками стала невозможной. Тем не менее, в постановлении Правительства РФ № 982 от 2009 г. документом, устанавливающим обязательные требования к «изделиям фрикционным тормозным», является ГОСТ Р 50507-93, который не регламентирует состав фрикционного материала накладок.

С 1 января 2015 г. вступил в силу Технический регламент Таможенного союза «О безопасности колесных транспортных средств», действующий на территории России, Белоруссии и Казахстана. В примечаниях к Приложению 10 имеется

пункт 6, который гласит: «В отношении колодок с накладками в сборе для дисковых и барабанных тормозов и фрикционных накладок для барабанных и дисковых тормозов, поставляемых для послепродажного обслуживания транспортных средств, требования пункта 5.1.1.3. Правил ЕЭК ООН №13, пункта 5.4 Правил № 78 и пункта 5.1 Правил № 90 применяются факультативно». Иными словами, использование асбестосодержащих материалов недопустимо на «конвейере» и разрешено только для послепродажного обслуживания колесной техники.

Именно Техническим регламентом Таможенного союза руководствуется в своей деятельности компания Brake Blocks. Наибольшая доля выпускаемой продукции снабжена фрикционными материалами производства ОАО «ТИИР» и Fomar Friction, не содержащими асбеста. Вместе с тем, для покупателей, работающих преимущественно за Уралом и в Южном федеральном округе, по их просьбе мы изготавливаем тормозные колодки с накладками Fritex, АО «Завод АТИ», «Барнаульский завод АТИ», содержащими асбест.

Верстаки Тележки инструментальные Шкафы для инструментов



КМЗК ЗАВОД

Российский производитель металлической мебели

+7 (800) 775-62-58

+7 (495) 737-37-85

www.kmkzavod.ru





carexpo.ru

ТВОЯ ВЫДЕЛЕННАЯ ПОЛОСА

САМЫЕ БЫСТРЫЕ АВТОНОВОСТИ
ТЕСТ-ДРАЙВЫ ГОРЯЧИХ НОВИНОК

КАТАЛОГ АВТОМОБИЛЬНЫХ КОМПАНИЙ
КЛУБ АВТОЛЮБИТЕЛЕЙ

OSRAM TRUST – ОНЛАЙН-ПРОВЕРКА НА ПОДЛИННОСТЬ АВТОМОБИЛЬНЫХ ЛАМП

Производство поддельных комплектующих достигло такого уровня, на котором довольно трудно с первого взгляда определить разницу между контрафактом и оригиналам. Не ошибиться с выбором настоящей ксеноновой и галогенной лампы поможет удобная система онлайн-проверки – платформа OSRAM Trust. Главная задача этой программы в одном – оградить потребителя от контрафакта



Как работает платформа OSRAM Trust

На упаковке оригинальных автомобильных ламп Osram есть защитный стикер с голограммой и микротекстом, содержащим уникальный код для верификации ламп. Есть два возможных способа проверки продукта, необходим лишь доступ к сети интернет.

Заходим на сайт программы www.osram.ru/trust. В специальном окне вводим семизначный код, который указан на стикере проверяемой лампы, и нажимаем кнопку «Проверить». Платформа тут же выдает всю информацию об изделии: тип и количество ламп в упаковке, название линейки продукции, заводские и серийные номера, сроки предоставления фирменной гарантии. Сравнив эту информацию с серийным номером на цоколе самой лампы, вы сможете убедиться в том, что перед вами оригинальная продукция Osram, которая соответствует всем международным стандартам качества и безопасности.

Второй способ проверки еще быстрее и проще, достаточно иметь в телефоне или

планшете программу распознавания QR-кодов. Он «защит» в каждом стикере упаковки ксеноновых и галогенных ламп Osram, поставляемых в упаковке Duo Box. После сканирования программа не только автоматически приведет вас на страницу верификации, но и сама заполнит номер со стикера на упаковке. После того как код с этикетки верифицирован, его так же нужно сравнить с маркировкой на цоколе проверяемой лампы. В случае возникновения ошибки при проверке или поступления уведомления о подделке пользователь получает инструкции о дальнейших действиях.

Программа Trust покрывает основные ксеноновые и галогенные (в двойных пластиковых боксах) линейки автоламп Osram

Программа OSRAM Trust действует с 2015 года – с тех пор все ксеноновые лампы OSRAM снабжаются защитными элементами. Компания не случайно начала онлайн-верификацию с ксенона, ведь эти лампы наиболее высокотехнологичные и дорогостоящие. Теперь в программу включены и галогенные лампы OSRAM, которые так же нуждаются в защите. В автопарке преобладают подержанные легковые авто с галогенным головным светом – не случайно на эти лампы приходится львиная доля подделок.

Обратите внимание: у некоторых продавцов могут оставаться старые запасы ксеноновых и галогенных ламп Osram, не снабженных защитными этикетками с проверочными кодами. Запрос на проверку подлинности таких продуктов можно отправить по электронному адресу trust-ru@osram.com с указанием своих контактных данных, информации о точке продажи, с копией платежных документов и фотографиями изделия и упаковки.

На стикере упаковки ламп OSRAM есть семизначный код для верификации продукта и голограмма с QR-кодом, ведущим на сайт программы www.osram.ru/trust. С декабря 2019 года программа OSRAM Trust включает в себя не только ксеноновые, но и галогенные лампы, которые поставляются в пластиковом боксе с двумя лампами – Duo Box

С ИННОВАЦИЯМИ В НОВОЕ ДЕСЯТИЛЕНИЕ!

Ушедший 2019 год для компании АкТех стал очередным годом стремительного роста. Было изготовлено и отгружено в разные точки страны и на экспорт более 750 000 штук качественных аккумуляторных батарей.

В течение 2019 года проведена точечная модернизация оборудования, в том числе на складах и в заводской аналитической лаборатории. Проведен основной этап инвестиций в модернизацию: установлена пастонамазочная линия от ведущего производителя оборудования фирмы «МАС», осуществлена модернизация участка батарейного формирования: установлены новые зарядные устройства для заряда батарей тяжелых типов А, В, С (предназначенных для грузовых автомобилей).

Внедрение нового оборудования является ключевым пунктом для поддержания конкурентоспособности выпускаемых батарей и дает стопроцентный положительный эффект, поддерживая качество аккумуляторных батарей на высоком уровне. Технологический уровень производства наших батарей превышает уровень ранее выпускавшихся, что положительно отражается на увеличении сроков планируемой эксплуатации. Установленное в этом году оборудование является одним из самых инновационных в стране при производстве аккумуляторных батарей.

Всё это позволит нам удовлетворить самых требовательных и искушенных потребителей.

АкТех в 2020 году будет отмечать 80 лет со дня начала производства на промплощадке в городе Свирске. Датой начала производственной деятельности завода считается 20 сентября 1940 года, и на протяжении всей многолетней истории мы выпускаем конкурентоспособную продукцию свинцово-кислотных стартерных батарей для грузовых и легковых автомобилей. В этом году мы

АКТЕХ – ЭНЕРГИЯ СИБИРИ

актех.ru

8 (3952) 55-04-30



АкТех
АККУМУЛЯТОРНЫЕ ТЕХНОЛОГИИ



открыты к дальнейшим инновациям, и к наступающему 80-летию завода подготовлены новинки в области высокотехнологичных кальциевых батарей, а также батарей с увеличенным ресурсом EFB и AGM.

Многолетние традиции производства аккумуляторов по передовым технологиям дадут нам возможность в 2020 году порадовать бесперебойным запуском даже самых требовательных автолюбителей!

automechanika

ASTANA

licensed by

Messe Frankfurt Exhibition GmbH

Ведущая выставка запасных частей, автокомпонентов, оборудования и товаров для технического обслуживания автомобилей в Казахстане и Центральной Азии

15 - 17 апреля 2020

Выставочный центр «Корме» г. Нур-Султан, Казахстан

- Более 130 компаний из 16 стран
- Национальные павильоны Германии и Китая
- Более 15 бизнес-мероприятий
- Площадь выставки более 6 250 м²
- В одно время и на одной площадке с выставкой коммерческого транспорта Futuroad Expo Astana (www.futuroadexpo-astana.kz)

Организатор:



Со-организатор:

AEXSS

При поддержке:

messe frankfurt

забронируйте стенд
WWW.AUTOMECHANIKA.KZ



ПЕРВАЯ СПЕЦИАЛИЗИРОВАННАЯ ПЛОЩАДКА ВЕБИНАРОВ В ОБЛАСТИ АВТОЗАПЧАСТЕЙ И КОМПОНЕНТОВ

www.autozap.biz

О журнале

Онлайн журнал

Новости и статьи

Вебинары

Календарь выставок

Премия Автокомпонент года

АВТО
запчасти **и цены**

поиск



СМОТРИ АКТУАЛЬНЫЙ ВЕБИНАР

ТЕХНИЧЕСКИЕ ВЕБИНАРЫ ПО АВТОЗАПЧАСТЯМ И АВТОКОМПОНЕНТАМ

Уникальный образовательный центр журнала "Автозапчасти и цены" для сотрудников автомагазинов, СТО и автолюбителей. Технические вебинары компаний-производителей автокомпонентов, аксессуаров, автохимии и ГСМ.

ПОДРОБНЕЕ

Для кого мы проводим вебинары:

Для сотрудников компаний, чья деятельность связана с продажей и закупкой автозапчастей и комплектующих в России и странах СНГ.

Условия и формат участия:

Все наши вебинары бесплатные для слушателей, нужно только зарегистрироваться на <http://www.autozap.biz/webinars/>

Кто наши спикеры:

Нашими спикерами являются руководители крупных компаний – производителей и поставщиков запчастей отечественных и зарубежных брендов.

Наши услуги для производителей и поставщиков запчастей:

У вас есть актуальная тема для вебинара? Мы готовы помочь вам с организацией вебинара на всех этапах. Отправьте запрос на info@autozap.biz



на правах рекламы

следите за новыми вебинарами на www.autozap.biz

automechanika

ISTANBUL

2-5 April 2020

Turkey's leading international trade fair
for the automotive service industry targeting
trade visitors from Turkey, Eastern Europe,

TÜYAP Fair Convention and Congress Center
Istanbul / Turkey

www.automechanika.com.tr



на правах рекламы

 messe frankfurt

 Deutsche Messe



PARTNERS



 /automechanikatr

 /automechanikatr

 Automechanika Istanbul

 /automechanikaistanbul

SUPPORTERS



THIS FAIR IS ORGANIZED WITH THE AUDIT OF TOBB (THE UNION OF CHAMBERS AND COMMODITY EXCHANGES OF TURKEY) IN ACCORDANCE WITH THE LAW NO.5174

ПЕТЕРБУРГСКИЙ МЕЖДУНАРОДНЫЙ АВТОМОБИЛЬНЫЙ САЛОН 2020

9-12 АПРЕЛЯ
КВЦ ЭКСПОФОРУМ



на правах рекламы

PMAS.RU

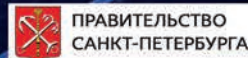
ООО «ФАРЭКСПО» (Санкт-Петербург)
+7 (812) 777-04-04

ОАО «АСМ-холдинг» (Москва)
+7 (495) 626-00-81

ОРГАНИЗАТОРЫ:



ПРИ ПОДДЕРЖКЕ:



TIAF

supported by automechanika

Международный форум автомобилестроения
Республика Татарстан

08–10 апреля 2020

ВЦ «Казанская ярмарка», Казань

- > Более **150** компаний-участников
- > Более **3000** посетителей выставки
- > **234** делегата форума
- > Более **450** деловых встреч



Организаторы



Association
of European
Businesses



messe frankfurt



www.tiaf-forum.ru

XXIX
ОЛDTIMER-ГАЛЕРЕЯ
Ильи Сорокина



**МОТОРЫ
ПОБЕДЫ**

**ВЫСТАВКА
СТАРИННЫХ АВТОМОБИЛЕЙ**

КВЦ «СОКОЛЬНИКИ» ★ 6-9 МАРТА ★ 29.OLDTIMER.RU

РЕКЛАМА

на правах рекламы

JAZZ
RADIO
89.1 FM

ТЕЛЕКАНАЛ
АВТО
ПЛЮС



Аукционный дом
ЕГОРОВЫХ

★ **WAR** ★
THUNDER



Detailer Day Expo '20

Moscow International Detailing Show

Генеральный спонсор:

SERV FACES®

Организатор:



Car-Care.ru
мир detailingа

Официальные спонсоры:



Detail
SENSE DIFFERENT



СТЕК RUSSIA

Шоу-выставка **Detailer Day Expo** – это крупнейшее в Европе событие индустрии detailingа.

Detailer Day Expo включает в себя выставку, шоу-программу, специализированные соревнования и мастер-классы.

Detailer Day Expo – это возможность выйти на рынок, заявить о своих новых разработках, укрепить связи с дилерами и осветить свою деятельность в медиапространстве.

Это лучший вариант быстрого старта, представления своей продукции и налаживания бизнес-контактов.

Это отличный шанс привлечь внимание к своему бренду частных потребителей и крупных компаний, работающих в сфере автобизнеса.

ddexpo.ru



@detailerdayexpo

10-11 апреля



Москва, КВЦ Сокольники
павильон 4

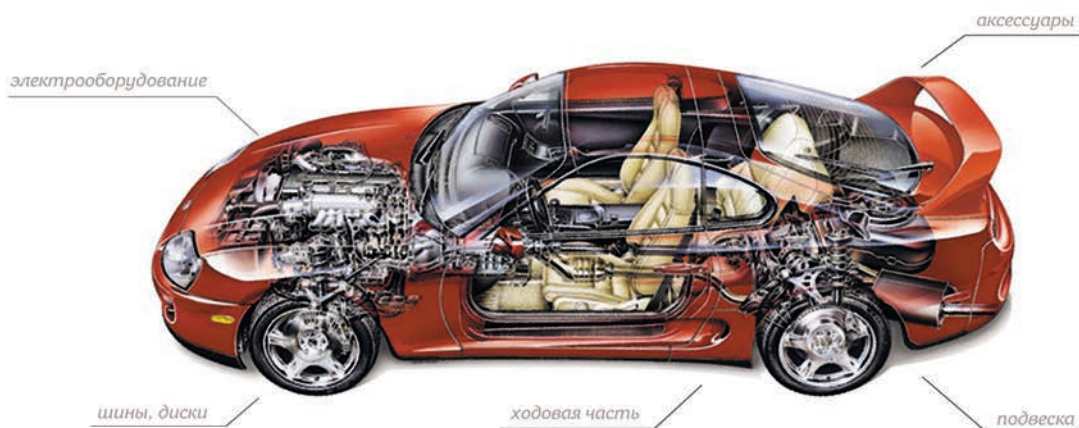


Информационный партнёр:

CAR pr

АВТОМОБИЛИ

торгово-выставочный комплекс



автомобильные запчасти для иномарок
новые и подержанные автомобили



Россия, г. Москва, ул. Южнопортовая, 22
100 м от метро «Кожуховская»
500 м от 3-го транспортного кольца

www.tvka.ru

по вопросам аренды и рекламы обращаться:
тел.: +7 (495) 958 96 71, 958 92 89
факс: +7 (495) 958 96 54, E-mail: tvka@yandex.ru

на правах рекламы

на правах рекламы



Автозапчасти из Кореи

www.avtomedon-m.ru

8(495) 987-13-53



Структура распространения журнала «Автозапчасти и цены»

в Московском регионе

ООО «Диалайт-групп»

г. Москва, ул. Трофимова, д. 33, к. 1, dialayt.ort@yandex.ru, тел.: +7 (495) 958-90-27, 958-90-69

«Южный порт» авторынок

г. Москва, ул. Трофимова, д. 33, влад 36, пав.33, тел.: +7 (495) 958-91-30

«Автомобили» автомагазин

г. Москва, Южнопортовая, д. 22, тел.: +7 (495) 958-96-71

Кунцевский авторынок

ТК «АвтоМОЛЛ»

ООО «Автомедон» большая сеть оптовых региональных фирм и автомагазинов

М.О., Красногорский р-н, д. Гольево, ул Центральная, д. 3, тел.: +7 (495) 987-13-53

ООО «ПАСКЕР ЛТД» автозапчасти для отечественных и иностранных автомобилей ОПТом.

г. Москва, Черницынский проезд, д. 3, тел.: +7 (495) 961-33-88

«АвтоПаскер» сеть автомагазинов:

г. Москва, б-р Маршала Рокоссовского, д. 40, тел.: 8 (499) 169-20-70, 169-83-00
 г. Москва, ул. Сталеваров, д. 26/1, тел.: 8 (495) 303-86-11, 303-85-75
 МО, г. Дзержинский, ул. Угрешская, д. 5 А НОВЫЙ МАГАЗИН, тел.: 8 (901) 570-74-54
 г. Электросталь, ул. Красная, д. 30, тел.: 8 (496) 570-31-03, 8 (926) 602-23-56
 г. Электросталь, пр-т Южный, д. 5, корп. 1, тел.: 8 (49657) 3-34-67
 Павлово-Посадский р-н, д. Кузнецы, д. 76А, Горьковское ш., 68 км, тел.: 8(49643) 74-174, 8(901) 509-31-99
 г. Павловский Посад, ул. Герцена, д. 11, тел.: 8 (49643) 2-00-54
 г. Павловский Посад, ул. Большая Покровская, д. 58, рынок «Южный», тел.: 8 (49643) 2-15-94
 г. Орехово-Зуево, ул. Урицкого, д. 92, стр. 1, ТЦ «Баррикада», тел.: 8 (4964) 22-29-22
 г. Орехово-Зуево, ул. Красина, д. 5, тел.: 8 (4964) 25-55-45
 г. Ликино-Дулево, ул. Калинина, д. 4/1, тел.: 8 (4964) 18-51-35
 г. Егорьевск, пр-т Ленина, д. 2, тел.: 8 (49640) 3-38-57
 г. Егорьевск, 4-й мкр-н, д. 1, тел.: 8 (49640) 2-07-01
 г. Воскресенск, ул. Цесиса, д.19, ТЦ «Олимп», тел.: 8 (49644) 1-58-01
 г. Воскресенск, ул. Советская, д. 2-п (напротив Воскресенского УВД), тел.: 8 (49644) 9-60-08
 г. Шатура, ул. Войкова, д. 1, тел.: 8 (49645) 3-00-58
 г. Истра, ул. Московская, д. 41 А, тел.: 8 (495) 994-41-61
 г. Серпухов, ул. Ворошилова, д. 163, тел.: 8 (4967) 76-22-28
 г. Серпухов, ул. Ворошилова, д. 58, НОВЫЙ МАГАЗИН!
 бывший м-н «Каморка», тел.: 8 (4967) 76-47-53
 г. Коломна, пр-т Кирова, д. 15, тел.: 8 (496) 616-01-31
 г. Коломна, Окский пр-т, д. 1, тел.: 8 (496) 618-75-87
 г. Ногинск, ул. Комсомольская, НОВЫЙ МАГАЗИН, тел.: 8 (926) 628-65-28
 г. Петушки, ул. 3-го Интернационала, д. 24, тел.: 8 (49243) 2-59-99
 Владимирская обл., г. Гусь-Хрустальный, ул. Старых Большевиков, 11 тел.: 8 (49241) 3-20-30
 г. Владимир, ул. Куйбышева, д.26/Д, тел.: 8 (4922) 47-49-79
 г. Владимир, ул. Верхняя Дуброва, 40б, тел.: 8 (4922) 40-61-30
 г. Александров, ул. Институтская, 1, НОВЫЙ МАГАЗИН!, тел.: 8 (49244) 9-36-70
 г. Орел, ул. Комсомольская, д. 356, тел.: 8 (4862) 73-37-85
 г. Орел, Московское ш., 142а, тел.: 8 (4862) 44-29-34
 г. Воронеж, Ленинский пр-т, д. 174/8, тел.: 8 (4732) 39-44-44, 39-44-76
 г. Воронеж, ул. Кольцовская, д. 24б, тел.: 8 (4732) 616-309
 г. Рязань, проезд Речников, д. 2, тел.: 8 (4912) 27-27-47, 27-33-70
 г. Рязань, Куйбышевское ш., д.19 (ТЦ «Норд»), тел.: 8 (4912) 40-20-17
 г. Нижний Новгород, ул. Ванеева, д. 231, тел.: 8 (831) 435-90-97
 Нижегородская область, г. Кстово, пл. Ленина, д. 5а, тел. (83145) 9-58-31, 220-00-41
 Нижегородская область, г. Дзержинск, ул. Чапаева, д.71/1, тел.: 8 (8313) 28-05-15
 Республика Чувашия, г. Чебоксары, Вурнарское шоссе,10, тел.: 8 (8352) 63-53-54, (8352) 64-15-10

«Техком. «Автомаг» сеть автомагазинов

г. Москва, Варшавское ш., д. 170"Г", тел.: +7 (495) 388-55-36

«Техком. «Грант» сеть автомагазинов

г. Люберцы, Новорязанское ш., д. 3, тел.: +7 (495) 913-14-29

«Техком. «Тайм» сеть автомагазинов

г. Москва, Реутовская, д. 19"А", тел.: +7 (495) 370-05-15

«Кореана» сеть автомагазинов

г. Москва, Походный пр-д, д. 24, тел.: 8 (925) 081-57-24
 г. Москва, Алтуфьевское ш, д. 79В, тел.: 8 (926) 913-55-06
 г. Москва, Зеленоград, ВКЗ, Сосновая Аллея, д. 7, блок А, тел.: 8 (925) 081-57-30
 г. Клин, ул. Чайковского, д. 79А, стр. 2, тел.: 8 (925) 081-57-27
 г. Дмитров, ул. Профессиональная, д. 72А, тел.: 8 (925) 081-57-22
 г. Наро-Фоминск, ул. Московская, д. 11Б, тел.: 8 (926) 913-55-08
 г. Сергиев Посад, пр-т Красной Армии, д. 1А, тел.: 8 (926) 913-55-28
 г. Ногинск, ул. 3-го Интернационала, д. 169, ТК «Наш дом», тел.: 8 (926) 913-55-14

«КЕМП» сеть автомагазинов

Центральный офис, тел.: +7 (495) 926-22-22
 г. Москва, ул. Мневники, д. 16, тел.: +7 (499) 192-53-33
 г. Москва, ул. Южнопортовая, д. 22, маг. «Автомобили», тел.: +7 (495) 926-81-80
 г. Москва, Нагатинская наб., д. 8, тел.: +7 (495) 647-78-99
 г. Москва, ул. Озерная, д. 42, ТЦ «Мичуринский», тел.: +7 (495) 741-56-11
 г. Щелково, Пролетарский пр-т, д. 10, ТД «Щелково», тел.: +7 (495) 981-11-22
 Подольский р-н, село Покров, д. 150, стр. 2, тел.: +7 (495) 926-22-22
 г. Дубна, пр-т Боголюбова, д. 18, тел.: +7 (495) 981-90-95
 г. Ступино, ул. Службина, д. 18, тел.: +7 (496-64) 2-42-73
 г. Наро-Фоминск, ул. Московская, д. 10, тел.: +7 (916) 240-77-45
 г. Чехов, Симферопольское ш., вл. 9, стр. 1, тел.: +7 (495) 287-30-27
 г. Бронницы, ул. Льва Толстого, д. 9, тел.: +7 (496-46) 6-81-28
 г. Воскресенск, ул. Горького, д. 33, тел.: +7 (496-44) 9-50-41

«БИ-БИ» сеть автомагазинов

г. Балашиха, пр. Ленина, д. 18, 8 (495) 521-99-32
 г. Москва, пр-т Буденного, д. 20, корп. 1, 8 (495) 365-09-55
 г. Москва, ул. Мусы Джалиля, д. 6/2, 8 (495) 343-75-02
 г. Жуковский, Раменский р-он, с. Быково, ул. Театральная, д. 10, 8 (495) 781-42-81
 г. Москва, ул. Люблинская, д. 157, 8 (495) 345-23-10
 г. Москва, ул. Полбина, д. 6, 8 (495) 354-35-54
 г. Серпухов, ул. Ворошилова, д. 167, 8 (496) 775-36-26
 г. Москва, ул. Академика Скрябина, д. 14, корп. 2, 8 (499) 784-93-89
 г. Чехов, ул. Весенняя, д. 19А, 8-496-727-58-23
 г. Раменское, ул. Холодова, д. 2, 8 (496) 465-90-36
 г. Москва, Измайловский бульвар, д. 10, 8 (495) 465-57-51
 г. Люберцы, ул. Митрофанова, д. 2, 8 (495) 788-89-79
 г. Коломна, ул. Яна Грунта, д. 18, 8 (496) 612-11-34
 г. Дмитров, ул. Профессиональная, 129, 8 (496) 224-62-49
 г. Москва, ул. Енисейская, д. 5, корп. 2, 8 (495) 669-05-30
 г. Королев, ул. Горького, д. 14Г, 8 (495) 505-94-14
 г. Мытищи, Ярославское шоссе, 7-й км, ул. Хлебозаводская, 4, 8 (498) 610-07-47
 г. Ногинск, Площадь Ленина, 8 (496) 515-15-43
 г. Павловский Посад, ул. Кузьмина, д. 34, 8 (496) 435-12-91
 г. Мытищи, ул. Юбилейная, д. 3, корп. 1, 8 (495) 582-00-14
 МО, Пушкинский р-н, с. Тарасовка, ул. Б.Тарасовская, д. 111, корп. 5, 8 (495) 995-61-59, 8 (916) 991-00-56
 г. Электросталь, ул. Журавлева д.2, 8 (495) 419-03-39
 г. Москва, Дмитровское шоссе, д. 110, 8 (495) 485-22-54
 г. Москва, Коровинское шоссе, д. 24, корп. 1, 8 (495) 486-05-55
 г. Москва, Ярославское шоссе, д. 109, стр. 1, 8 (499) 183-03-74
 г. Орехово-Зуево, ул. Галочкина, д. 2, 8 (496) 422-44-44
 г. Сергиев Посад, Московское шоссе, дом 21, 8(496) 552-24-98
 Московская область, Солнечногорский район, деревня Елино, ул. Рабочая, строение № 1., 8 (495) 788-49-49
 Московская область, Солнечногорский район, с.п. Пешковское, дер. Радумля, мкр. Механического завода № 1, строение 02-М., 8 (499) 272-77-15
 г. Зеленоград, ул. Солнечная Аллея, корп. 813А, 8 (499) 731-28-03
 г. Клин, Ленинградское шоссе, д. 8, 8 (496) 247-72-93
 г. Клин, Бородинский проезд, д. 31, корп. 2, 8 (496) 242-33-70
 г. Лобня, ул. Катюшки, д. 43, 8 (498) 684-30-96
 г. Солнечногорск, ул. Красная, д. 154, 8 (495) 994-01-70
 г. Москва, Строгинский бульвар, д. 9, 8 (495) 750-70-71
 г. Тверь, пр-т Победы, д. 14, 8 (4822) 43-07-08; 8 (4822) 43-25-08
 г. Тверь, пр-т Калинина, д. 64, 8 (4822) 42-49-79
 г. Москва, Химкинский бульвар, д. 13, 8 (499) 497-34-68
 Калужская обл., г. Обнинск, пр-т Карла Маркса, д. 47, 8 (484 39) 4-08-06/факс 9484 39) 4-47-74
 г. Наро-Фоминск, Туннельный проезд, д. 7А, 8 (496) 343-54-64
 г. Москва, ул. Зои и Александра Космодемьянских, д. 42, 8-495-123-10-66
 г. Химки, ул. Молодежная, д. 12/9, 8 (495) 571-05-47
 г. Одинцово, Можайское шоссе, д. 47, 8 (495) 590-78-68

Структура распространения журнала «Автозапчасти и цены»

ООО «Волгаресурс» распространение по ЮФО
(400 магазинов – адреса на сайте www.autozaprus.ru)

«Ликви Моли» – Специализированные фирменные магазины

Севастопольский просп., 15, тел.: +7 (499) 123-41-00
ТК «Автомастер», 2-й км Киевского шоссе, сектор «В», павильон 22, тел.: +7 (967) 004-55-99
Гостиничный проезд, д. 9А, тел.: +7 (495) 514-73-59

«Русь трейд» сеть автомагазинов

м. «Чертановская», Балаклавский просп, д. 2, корп. 3,
тел.: +7 (495) 316-30-01(мнгк), (495) 316-30-83
м. «Каховская», ул. Каховка, д. 11, тел.: +7 (499) 317-51-01 (мнгк.)
м. «Коньково», ул. Профсоюзная, 118В, тел.: +7 (495) 336-80-38 (мнгк.)
м. «Проспект Вернадского», ул. Лобачевского, д. 48, тел.: +7 (499) 940-43-50 (мнгк.)
м. «Митино», ул. Митинская, д. 32, тел.: +7 (495) 753-07-03 (мнгк.)
м. «Нагорная», ул. Нагорная, д. 33, корп. 1, стр. 1, тел.: +7 (499) 123-99-99 (мнгк.)
мкр. Солнцево, ул. Скульптора Мухомовой, дом 8, тел. +7 (495) 733-09-66 (мнгк.)
мкр. Северное Бутово, ул. Старокачаловская, д. 3, корп. 2, тел.: +7 (495) 714-94-49 (мнгк.)
Южное Бутово, ул. Веневская, д. 10, тел.: +7 (495) 716-02-00 (мнгк.)
мкр. Солнцево, ул. Богданова, д. 2, тел.: +7 (499) 940-43-52
г. Щербинка, Старое Симферопольское шоссе, д.10А, тел.: +7 (495) 276-17-17

ТД «Контур» сеть автомагазинов

28-й км Горьковского ш., ул. Владимирская, д. 139, тел.: +7 (495) 521-71-71
г. Балашиха, ул. Звездная, д. 8, тел.: +7 (498) 662-22-30

«ГАЗ-Детали Машин» автомагазин

г. Москва, ул. Трофимова, д. 35/20, тел.: +7 (495) 679-05-46

«Газ Люкс» оптовая компания

М.О., г. Дзержинский, Денисьевский пр, тел.: +7 (495) 984-56-92

«Авто 31»

Автомагазин 31 км МКАД

ООО «Эргон» автомагазин

г. Королев, ул. Первомайская, д. 7*Б, тел.: +7 (495) 516-63-27

«ГОК» Группа компаний сеть автомагазинов

г. Москва, 23 км МКАД, тел: +7 (495) 769-53-13
г. Москва, 32 км МКАД, тел: +7 (901) 556-93-71
г. Москва, 47 км МКАД, тел: +7 (495) 937-96-10
г. Москва, 80 км МКАД, тел: +7 (495) 780-74-04

Компания «ТракСервис» сеть автомагазинов

ТК «Авто-31», 31 км МКАД (внешняя сторона), пав. А2-2, А2-4, А2-7, Б1-11, Б1-13, Б1-9, Б1-1,
тел.: +7 (495) 781-83-05/67/93/94/95/96/97
ТК «ТРАК 32», 32 км МКАД (внешняя сторона), тел.: +7 (495) 649-649-9
Рынок «Дальнобойщик», 32 км МКАД (внешняя сторона), тел.: +7 (495) 797-19-96
ТК «ФИЛИН», 23 км МКАД (внешняя сторона), пав. № 1, 2, 3, тел.: +7 (495) 739-75-33
Рынок «ТЭНЕК», 80 км МКАД (внутренняя сторона), пав. 1, 2, тел.: +7 (495) 287-39-12, 739-74-95
Магазин «ТракСервис», г. Балашиха, 3 км от МКАД по Горьковскому ш. (л. ст.),
тел.: +7 (495) 740-60-15
Магазин «ТракСервис», г. Балашиха, 3 км от МКАД по Горьковскому ш. (пр. ст.),
тел.: +7 (495) 739-76-56
Магазин «ТракСервис», М.О., Одинцовский р-н, д. Кобяково, ул. Центральная, д. 27а,
тел.: +7 (967) 193-27-87
ТК «Грузовые запчасти», М.О., Домодедовский р-н, 12 км от МКАД трасса М4 «ДОН»,
тел.: +7 (963) 760-43-73
ТК «Подмосковье», М.О., Ногинский р-н, 52 км Москва – Нижний Новгород,
тел.: +7 (495) 649-649-9
ТСК «Ленинградка», М.О. г. Химки, 29 км Ленинградского шоссе,
тел.: +7 (495) 649-649-9

Компания «ГРУЗОВИК»

г. Москва, 2-й Южнопортовый проезд, д. 14/22, стр. 3, тел./факс: +7 (495) 958-92-26

в Северо-Западном регионе

г. Санкт-Петербург

Адмиралтейский район:

ИП Языкова Е. В., Наб. Обводного кан. д. 150, тел.: (812) 252-17-97
Автозапчасти, пр. Старопетергофский, д. 13, тел.: +7 (812) 251-42-48
«Лидер-Авто», Наб. Обводного кан., д. 90, тел.: +7 (812) 388-44-02
«Аккумулятор-Плюс», Наб. Обводного кан., д. 146, тел.: +7 (812) 252-52-01
ЧП Ефремов, Рижский пр, д. 50, тел.: +7 (812) 251-58-00

Василеостровский район:

«Ремонтник», ул. Уральская, д. 21, тел.: +7 (812) 350-45-29
ООО «ВИВАТ-АВТО», ул. Уральская, д. 16, тел.: +7 (812) 319-38-40
ИП Шефтель Е. И., ул. Наличная, д. 51, тел.: +7 (812) 350-06-59

Выборгский район:

ИП Мартынюк, ул. Литовская, д. 8,
Авторынок «Северный маршал»:
ИП Крылов, Северный пр., д. 7, пав. 4, место 4, тел. +7 (921) 186-50-70;
Северный пр., 7, сек. 66.
ИП Аверин Н. Н., Северный пр., д. 7, авторынок, секция 99
Трейдинг-Стар, Комиссара Смирнова, д. 6
ИП Жукова, Сертолово, ул. Заречная, 8
ИП Игнатенков, Сертолово, рынок Регина
«Мобил-экспресс», Лесной пр, д. 78, тел.: +7 (812) 320-18-72
Автомагазин ООО «ДДК», Выборгское ш, д. 22, тел.: +7 (812) 293-11-89
Автоцентр «Маршал», «Прайд-МС»,
Северный пр., д. 5, место 34, тел.: +7 (905) 227-08-77
Северный пр., д. 5, место 46, тел.: +7 (921) 923-79-12
Северный пр., д. 7, место 69, тел.: +7 (905) 228-65-25
Автомагазин «К-19», ИП Андреев И. В., ул. Кустодива, д.19, тел.: +7 (911) 088-34-50
СТО «AUTO-SPA», Александра Матросова, д. 1

Калининский район:

ИП Литвинский, Северный проспект, д. 5, сек. 35
ИП Берулова, ул. Ушинского, д. 12, пав. 3, сек. 11
ИП Быстров, ул. Ушинского, д. 12
ПетроАвтоСервис, Лужская ул, д. 3
ИП Берулова, ул. Ушинского, д. 12, пав. 3, сек. 11, +7 (905) 250-80-56
ИП Амракумов Р. А., ул. Литовская, д. 5, тел.: +7 (812) 716-62-18
Авторынок «На Ушинского», ИП Мирошников А. А., ул. Ушинского, д. 12,
пав. 1, сек. 19; пав. 3, сек. 13; пав. 4, сек. 13; пав. 5, сек. 10, тел.: +7 (812) 945-45-79

Кировский район:

ООО «Максикар», дорога на Турухтанные острова, д. 12, тел.: +7 (812) 983-15-90
ИП Ефремова, ул. Зайцева, д. 41
Автоцентр, Краснопутиловская, д. 121, тел.: +7 (911) 932-82-42
АвтоКама, Огородный пер., д. 21, тел.: +7 (812) 640-31-51
Автомагазин «1000 авто мелочей для Лады и НИВЫ», ООО «Ренессанс-95»
ул. Калинина, д. 5, к. 1, тел.: +7 (812) 252-08-76, 786-10-66
«Авто-Лэнд», Народного Ополчения, д. 201, тел. +7 (812) 759-79-02, 750-36-24
Автоцентр «Маршал», «АвтоЛэнд», Маршала Жукова, пр., 21, пав. № 6,
тел.: +7 (905) 201-76-76
Автомагазин ЧП «Ефремов», Возрождения, д. 21, тел.: +7 (812) 784-86-89
Автозапчасти «УСЛУГА», ул. Корнеева, д. 12, тел.: +7 (812) 785-23-73

Красногвардейский район:

ИП Выгодянский, Ириновский пр., д. 1, пав. 1 сек. 112, тел.: +7 (812) 995-33-22
ИП Крылов, Ириновский пр., д. 1, пав. 1, сек. 102, тел.: +7 (901-301-70-24
Рынок Автозапчастей, ИП «Байков», модуль Г-3, блок 1, комн. 15, пр. Энергетиков, д. 59А
«Бис», ул. Якорная, д. 3, тел.: +7 (812) 227-71-38, тел.: +7 (812) 227-71-34
«Автозапчасти для отеч. Авто», шоссе Революции, д. 18, тел.: +7 (812) 225-03-03

Красносельский район:

ИП Роднов, Маршала Жукова, д. 21, место 6; Народного Ополчения, д. 201
Автомобилист, Народного Ополчения, д. 28, тел.: +7 (812) 756-72-00
Авторынок ИП Мирошников А. А., пр. Народного Ополчения, д. 28, секция 1,
тел.: +7 (812) 945-45-79
ИП Шамоханова, пр. Народного Ополчения, д. 28, место 6



Структура распространения журнала «Автозапчасти и цены»

«АвтоДруг», пос. Горелово, Красносельское ш., д. 4А, тел.: +7 (812) 746-14-90
«Масла, Смазки», Кузнецова пр., д. 30/9
Автофорум, Кузнецова 30-А

Московский район:

«Масла-Смазки», Варшавская, д. 118, тел.: +7 (812) 723-02-32
Автомагазин «Автотовары (масла, химия)», ИП Трунова, ул. Кубинская, д. 76, к. 4,
тел.: +7 (812) 375-37-75

Невский район:

ИП Беспятых, Хрустальная, д. 31, тел.: 8 (921) 361-30-61
«ДиАвто», Седова, д. 5, тел.: +7 (812) 412-82-39
СТО «Stop», ул. Крупской, д. 43, тел.: +7 (812) 920-55-08
ИП Крылов, Ириновский пр., д. 1, сек. 166
«Автозапчасти», Аистов ЧП, просп. Обуховской Обор., д. 48, тел.: +7 (812) 567-99-46
«Автозапчасти», Дидек ЧП, Ворошилова, д. 3/1, тел.: +7 (812) 440-87-06
Автозапчасти «УСЛУГА», пр. Обуховской Обороны, д. 259, тел.: +7 (812) 367-21-31
ООО «ЦББ», Бабушкина, д. 21, тел.: +7 (911) 240-02-02
ООО «Автолайн», ул. Салова, д. 53, тел.: +7 (911) 155-10-00

Петроградский район:

ООО «Автосфера», ул. Ленина, д. 20, тел.: +7 (812) 230-67-68

Приморский район:

СТО «СТАР-Д», ул. Савушкина, д. 89, тел.: +7 (812) 43-000-34
Авторьнок «Богатырский», ИП Крылов, «Старая деревня», пр. Богатырский, д. 14, к. 2
секция 35, 41
ИП Щербак, Комендантский проспект, д. 42А
ИП Марсова, Богатырский пр., д. 14, к. 2, литер Б, тел.: +7 (921) 339-76-74
Автотовары, ООО «ПромЭкоНор», ул. Планерная, д. 15, секция 13-а, тел.: +7 (911) 946-02-76
АТО № 4, ул. Школьная, д. 9
«Жуков-2», ул. Парашютная, д. 24
ИП Телегин, Богатырский пр., д. 14
АТО «Плюс», Богатырский пр., д. 12
Алмакаев, ул. Савушкина, д. 89/
Майк Авто, ул. Оптиков, д. 8
ИП Александров, Богатырский пр., д. 10
ИП Андреева, Торфяная дорога, д. 17, тел.: +7 (906) 227-65-91
Автомагазин «Автотовары», ИП Жуков, ул. Мебельная, д. 2А, тел.: +7 (812) 987-05-13
«Винтик-Шпунтик», «Нива 4x4», ИП Баранов Э. А., пр. Богатырский, д. 10,
тел.: +7 (812) 397-47-82
Автозапчасти «Автотехобслуживание – Плюс», Богатырский пр., д. 12,
тел.: +7 (812) 395-37-46
СТО SKLAD-AUTO.RU, Богатырский пр., д. 12/4, тел.: +7 (812) 985-01-41, 448-08-55

Фрунзенский район:

ИП Некрасова, ул. Фучика, д. 23, место 153, 196
ИП Голованов, ул. Фучика, д. 23, А/Ц Бест, тел.: +7 (909) 591-37-20
ИП Колбенков, Софийская, д. 56, тел.: +7 (812) 980-33-11
Авторьнок, секция 52, ИП Янченков П. П., ул. Фучика, д. 17, тел.: +7 (812) 740-10-64
«Масла и Автохимия», ЧП «Кузьмин», ул. Фучика, д. 19
Автоцентр «Максимум», сек. № 45, тел. +7 (901) 306-42-73
Магазин «Масла. Смазки», ИП «Романов И. Н.», ул. Салова, д. 40,
тел.: +7 (812) 490-59-26

Центральный район:

ИП Кахаров, Перевозная, д. 5, тел.: +7 (812) 714-82-93
Автомагазин «Автозапчасти», ИП Артемов, Саперный пер., д. 15,
тел.: +7 (812) 272-53-12

Всеволожский район:

Сертолово, Супротек «Сертолово», тел.: +7 (921) 396-22-24
ИП Жукова, Сертолово, ул. Заречная, д. 8
ИП Игнатенков, Сертолово, рынок Регина

Гатчинский район:

ГАТЧИНА, «КЛ-Сервис», Киргетова, д. 6, тел.: +7 (812) 971-12-34

Колпинский район:

ИП Малыгин, Колпино, ул. Раумская, д. 1
КОЛПИНО, ИП Князев, ул. Раумская, д. 1, тел. +7 (812) 460-65-06

«БИ-БИ» сеть автомагазинов:

СПб, ул. М. Говорова, д. 16, (812) 783-53-38
СПб, ул. Есенина, д. 32, (812) 517-25-30
СПб, Металлистов, д. 85, (812) 544-00-36
СПб, пр. Славы, д. 17, (812) 773-35-56
СПб, г. Петродворец, Санкт-Петербургский проспект д. 60, лит. А, (812) 420-25-58
СПб, ул. Доблести, д. 28, (812) 364-11-65, - 74
СПб, ул. Тельмана, д. 56/41, (812) 586-04-39
СПб, пр. Просвещения, д. 75, (812) 290-24-36
СПб, пр. Шлиссельбургский, д. 17, лит. А, (812) 707-48-13, - 35
СПб, Индустриальный, д.11, (812) 524-19-43
СПб, Богатырский проспект, дом 41, корпус 1, лит. А, (812) 241-69-85

«5 Колесо» сеть автомагазинов:

Центральный район, Синопская ул., д. 30, тел. +7 (812) 274-59-97
Красногвардейский район, шоссе Революции, 58А, тел.: +7 (812) 226-48-10
Калининский район, Политехническая, 15А, тел.: +7 (812) 972-44-71
Невский район, Октябрьская наб., 48, тел.: +7 (812) 931-08-50
Невский район, Дальневосточный., д. 1, тел.: +7 (812) 448-33-16, 448-33-17
Кировский район, Народного Ополчения, д. 19, тел.: +7 (812) 376-25-35
Выборгский район, Выборгская наб., д. 51, тел.: +7 (812) 337-23-98
Фрунзенский район, Пражская, д. 5, тел.: +7 (812) 705-11-11
Приморский район, ул. Планерная, 15, тел.: +7 (812) 959-24-50

Ленинградская область

Сестрорецк, Торгово-сервисный шинный центр «ТРАФФИК», ООО «ТРАФФИК»,
ул. Инструментальщиков, д. 11А, тел.: +7 (812) 715-90-91
Выборг, Магазин «Харакири», ИП «Кудряшова М. В.», Московский пр., д. 20,
тел.: +7 (921) 395-22-84, 334-97-12
ИП Жукова, Сертолово, ул. Заречная, д. 8
ИП Игнатенков, Сертолово, рынок Регина
Лодейное Поле, ООО «ПромСнабОйл», ул. Карла Маркса, д. 52,
тел.: +7 (921) 646-70-46
Приозерск, ИП Руднов, ул. Леншоссе, д. 33, Универмаг 2 этаж, тел.: 8 (921) 316-97-02
г. Сосново, ИП Ковалев, ул. Ленинградская, д. 140, тел. 8 (951) 669-86-99
Тосненский район, пос. Ушаки, ул. Кирова, д. 109

По городам РФ

Представительства:

г. Брянск, Орел, Смоленск, Калуга – Компания АВТЭКС

г. Брянск, ул. Брянского Фронта, д. 4
тел.: +7 (980) 318-44-93, E-mail: fsa@carexpro.ru

Города Южного Федерального округа:

тел.: +7 (863) 221-58-66, E-mail: tak@carexpro.ru

Компания ООО «СВ-авто» (производитель автоаксессуаров AVS)

Магазин «Автомагия», г. Пятигорск, ул. Ермолова, 12а, тел.: +7 (8793) 31-97-33
Магазин «Автомир», г. Георгиевск, ул. Калинина, д. 139, тел.: +7 (87951) 6-51-54
Магазин «Автозапчасти», г. Минеральные Воды, ул. Железноводская, д. 15,
тел.: +7 (903) 443-83-71

А также: Москва и М.О., Нижний Новгород, Архангельск, Калининград, Мурманск,
Петрозаводск, Санкт-Петербург, Барнаул, Екатеринбург, Иркутск, Кемерово, Красноярск,
Магнитогорск, Новосибирск, Омск, Тюмень, Челябинск, Альметьевск, Ижевск, Казань, Киров,
Набережные Челны, Нижнекамск, Оренбург, Пенза, Пермь, Самара, Тольятти, Саратов,
Сыктывкар, Ульяновск, Чебоксары, Уфа, Белгород, Брянск, Владимир, Вологда, Воронеж,
Иваново, Калуга, Кострома, Курск, Липецк, Орел, Рязань, Смоленск, Тамбов, Тверь, Тула,
Ярославль, Астрахань, Волгоград, Краснодар, Ростов-на-Дону, Саратов, Ставрополь, Сургут,
Пенза, Комсомольск-на-Амуре, Магадан, Надым, Нарьян-Мар, Нефтеюганск, Нижневартовск,
Салехард, Сургут, Ухта, Чита, Томск

VARTA® THE ORIGINAL.

Батареи VARTA используются в качестве оригинальных запасных частей, обеспечивая высочайшее и самое надежное немецкое качество



- ▶ Поставщик аккумуляторных батарей № 1 на первичную комплектацию
- ▶ Батареи VARTA отвечают самым высоким требованиям ведущих автопроизводителей
- ▶ Лучший продукт OE, доступный для вторичного рынка

www.varta-automotive.ru

Эти автопроизводители доверяют VARTA:

BMW · Mercedes-Benz · Renault · Nissan · Jaguar ·
Volkswagen · Ford · Opel · Porsche · Volvo · Honda ·
Land Rover · Hyundai · Kia · Ferrari · Audi · Škoda

Всё начинается с  **VARTA®**



АВТОЗАПЧАСТИ
ЭКРИС
WWW.EKRIS.RU

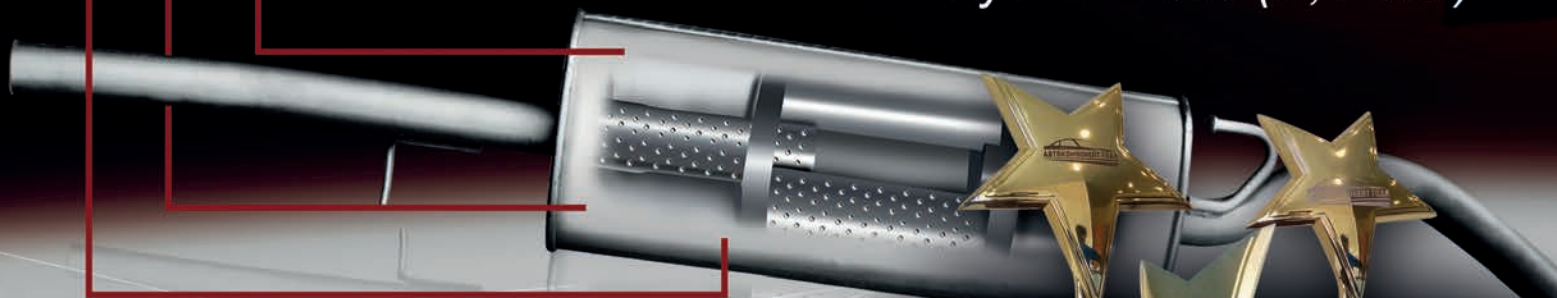
Проблема замены глушителя решена!

двойной корпус

алюминированный металл

2 года гарантии

*Хороший глушитель –
тяжелый глушитель (6,7 кг.)*



Глушитель,
рекомендованный Н.А.М.И.

(исследовательский центр при Центральном
научно-исследовательском
автомобильном и автотранспортном Институте)

Акустическая эффективность
на 8дБА выше аналогичных моделей

ПОБЕДИТЕЛЬ ПРЕМИИ

«АВТОКОМПОНЕНТ ГОДА – 2019»

И ЛУЧШИЙ ГЛУШИТЕЛЬ ПО РЕЗУЛЬТАТАМ ИСПЫТАНИЙ Н.А.М.И. 2010–2019 ГОДОВ

