

АВТО запчасти

ИЩЕНЫ

№3-4 2020

информационно-рекламное издание | www.autozap.biz

ПРОИЗВОДСТВЕННАЯ КОМПАНИЯ



WWW.SIBKLEMMA.COM

Под каждым
КАПОТОМ!

Продукция компании сертифицирована,
защищена Патентами РФ
и награждена "Большой Золотой Медалью"
на выставке "АвтоСиб 2014"



АККУМУЛЯТОРНЫЕ КЛЕММЫ



Реклама

ООО ПК "КОНТАКТ"

ПРОИЗВОДИТ

АККУМУЛЯТОРНЫЕ КЛЕММЫ
всех существующих типоразмеров

В нашем ассортименте представлены:

клеммы, адаптеры, перемычки для стартерных и тяговых аккумуляторных батарей.

Мы производим и поставляем клеммы муниципальным и коммерческим
предприятиям, профильным торговым сетям России, стран ближнего и дальнего зарубежья.

630051, г. Новосибирск, ул. Ползунова, д. 21/1, цех 31

+7 (909) 530-20-50 | www.sibklemma.com | nsibklemma@mail.ru



18

Безопасная эксплуатация автомобиля во время пандемии коронавируса



26

Как свечи зажигания позволяют сэкономить топливо

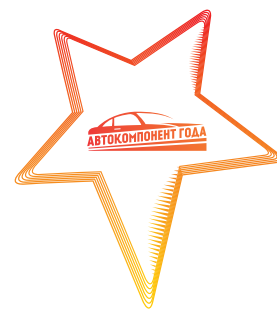


34

Тест-драйв: VAZ ПАТРИОТ

AFD[®]

Automotive Friction Details



ПРЕМИЯ
АВТОКОМПОНЕНТ ГОДА
2019

AFD – тормозные колодки и накладки премиального качества для грузовых автомобилей, прицепов и автобусов.
Продукция AFD - это современные технологии, основанные на многолетнем опыте специалистов в области тормозных систем.



Барнаулский завод АТИ

656023, Россия Алтайский край, г. Барнаул, пр-т Космонавтов, 14

Тел.: +7 (3852) 20-17-44

8-800-775-8777 (звонок по РФ бесплатно)

Сайт: barnaul-ati.ru

Сайт afd-brake.com

Эл. почта afd@barnaul-ati.ru

на правах рекламы



ШТОКАВТО

TROFILIFT

4x4 Shock Absorbers

Амортизаторы
для внедорожников



ООО "Шток-Авто"

тел. +7 (8422) 37-08-40

E-mail: info@shtokauto.ru



сделано в России

www.shtokauto.ru

ЗВЕРЬ

ГОРДОСТЬ АККУМУЛЯТОРНОГО СЕМЕЙСТВА



Срок службы больше в 1,5 раза*



Стандартный ток больше на 23%
Работа при t° от -50 до +80°C
* в сравнении с отраслевыми стандартами



ЗВЕРЬ

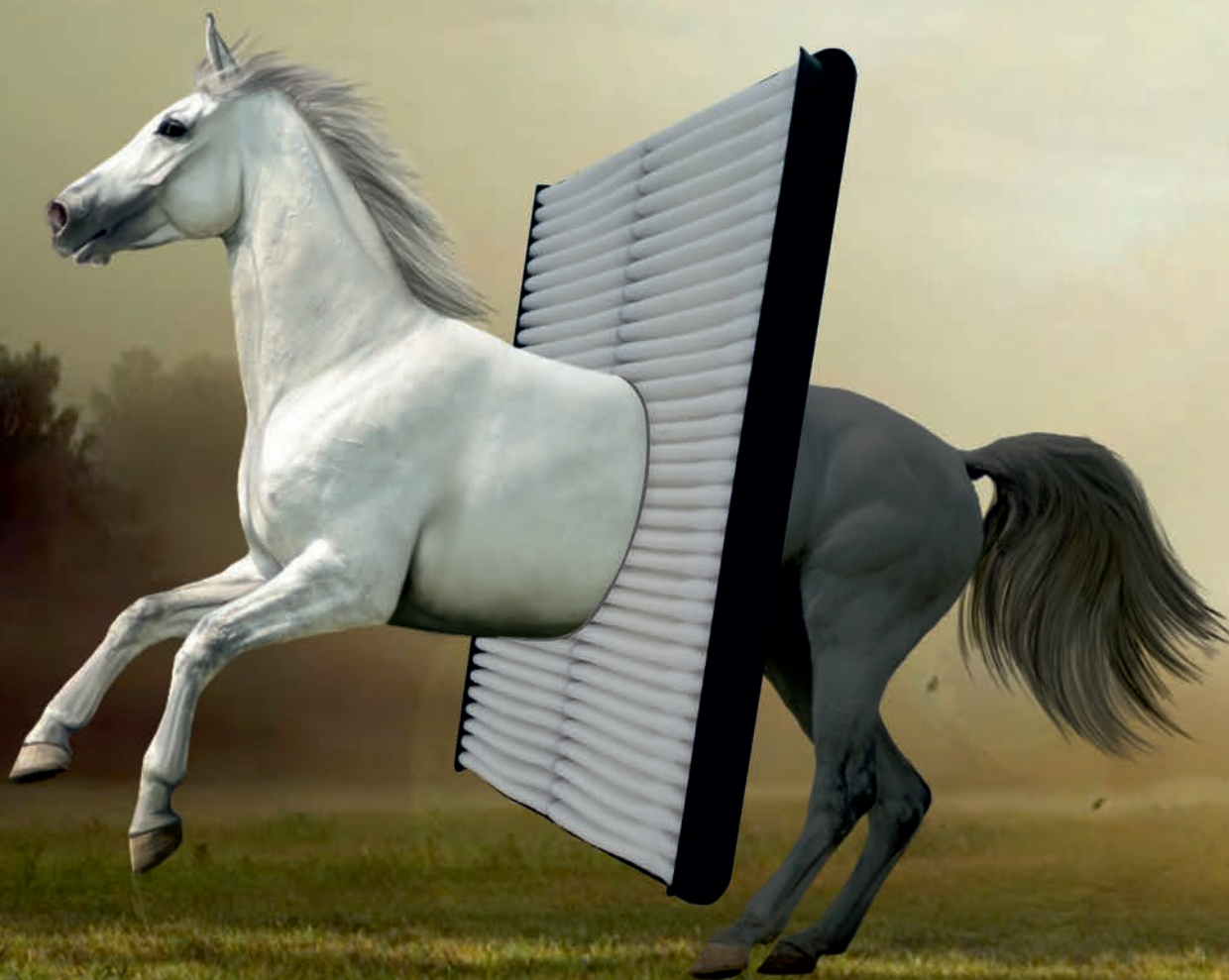


Срок службы больше в 1,5 раза
Стартерный ток больше на 30%*
Работа при t° от -50 до +80°C
* в сравнении с отраслевыми стандартами

**Российская мощь
для азиатских автомобилей**

ФИЛЬТРЫ G.A.P.
СДЕЛАЕМ
МИР ЧИЩЕ

G.A.P.
good auto parts



*ни одно животное во время съёмки не пострадало

Реклама

- ✓ 5 ЛЕТ НА РЫНКЕ РОССИИ
- ✓ ГАРАНТИЯ НА ВСЕ ИЗДЕЛИЯ
- ✓ ОБУЧЕНИЕ ПРОДАЖАМ
- ✓ ЛАУРЕАТ МЕЖДУНАРОДНЫХ ВЫСТАВОК
- ✓ ДОСТАВКА ДО ДВЕРЕЙ СКЛАДА
- ✓ БОЛЕЕ 500 000 УСТАНОВОК ПО РОССИИ
- ✓ ВСЕ МОДЕЛИ РОССИЙСКОГО РЫНКА
- ✓ МАТЕРИАЛЫ ЛУЧШИХ МИРОВЫХ ПРОИЗВОДИТЕЛЕЙ
- ✓ ПОЛНОЕ ОТСУТСТВИЕ РЕКЛАМАЦИЙ
- ✓ КОНСИГНАЦИЯ
- ✓ ЭЛЕКТРОННЫЙ КАТАЛОГ
- ✓ ИЩЕМ ПАРТНЕРОВ И АГЕНТОВ

GAP-LTD.COM +7 (919) 299-10-38 MANAGER@GAP-LTD.COM



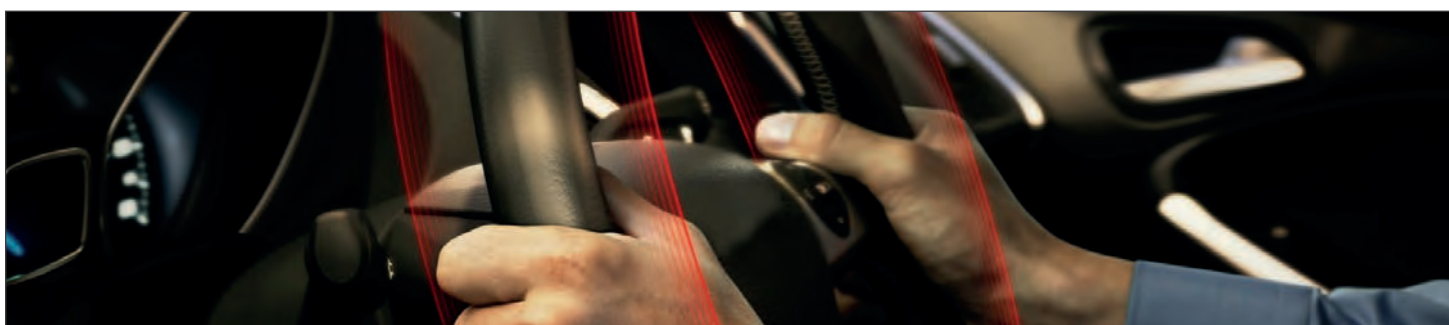
АВТОХИМИЯ

18 Безопасная эксплуатация автомобиля во время пандемии коронавируса



ЗАПЧАСТИ

22 Аналог может быть не хуже оригинала



АВТОСЕРВИС

24 Вибрация рулевого колеса — в чем может быть причина?

Издательский Дом «Здесь и Сейчас»
Информационно-рекламное издание
«Автозапчасти и цены» №3-4 (237) 2020

18+ АВТОзапчасти ИЗДАТЕЛЬСКИЙ ДОМ ЗДЕСЬ И СЕЙЧАС

Учредитель – ИП Микеда В.П.,
115230, г. Москва, Хлебозаводский проезд,
д. 7, стр. 9, оф. 306-1

Адрес редакции:

115230, г. Москва, Хлебозаводский проезд,
д. 7, стр. 9, оф. 306-1

Отпечатано в ООО «Вива-Стар».

107023, г. Москва,

Электрозаводская ул., д. 20, стр. 3

Тираж 50 000 экз.

Выходит раз в два месяца.

Распространяется бесплатно.

Подписано в печать: 14.04.2020

Журнал зарегистрирован в Федеральной службе по надзору в сфере связи, информационных технологий и массовых коммуникаций (Роскомнадзор)
Регистрационный номер:
П/И № ФС77-70775 от 21.08.2017

Внимание рекламодателей!

Вместе с документами на рекламу представляйте в редакцию копию лицензии, если ваша деятельность подлежит лицензированию.

Перепечатка материалов допускается только с разрешения ИП Микеда В.П. При перепечатке ссылка на журнал «Автозапчасти и цены» обязательна.

За содержание материалов, предоставленных рекламодателями, редакция ответственности не несет.

Рукописи не рецензируются и не возвращаются. Мнение редакции может не совпадать с точкой зрения авторов.

Главный редактор

Максим Черкашин E-mail: glavred@autozap.biz

Ответственный секретарь

Мария Иванова E-mail: imm@carexpo.ru

Отдел рекламы

Олег Иванов E-mail: ioi@carexpo.ru

Марина Семенко E-mail: sms@carexpo.ru

Валентина Притуленко E-mail: pvi@carexpo.ru

Дизайн и верстка

Александр Голомысов E-mail: adv@carexpo.ru

Представительство

в г. Брянск, Орел, Смоленск, Калуга:

Сергей Фролов E-mail: fsa@carexpo.ru

По вопросам сотрудничества:

тел.: +7 (499) 350-36-21

E-mail: gaa@carexpo.ru

www.autozap.biz



**НЕ ВСЕ МОГУТ
ЗАДЕРЖАТЬ ДО 98,8%
ВРЕДНЫХ ЧАСТИЦ**



Салонный фильтр

CABIN3TECH+[®]



Задерживает до 98,8% частиц размером до 2,5 микрон

Защищает пассажиров от аллергенов, вредных частиц и неприятных запахов

Делает воздух в салоне автомобиля чище, чем воздух снаружи

FRAM[®]



www.cabin3techplus.com

so/GEFI



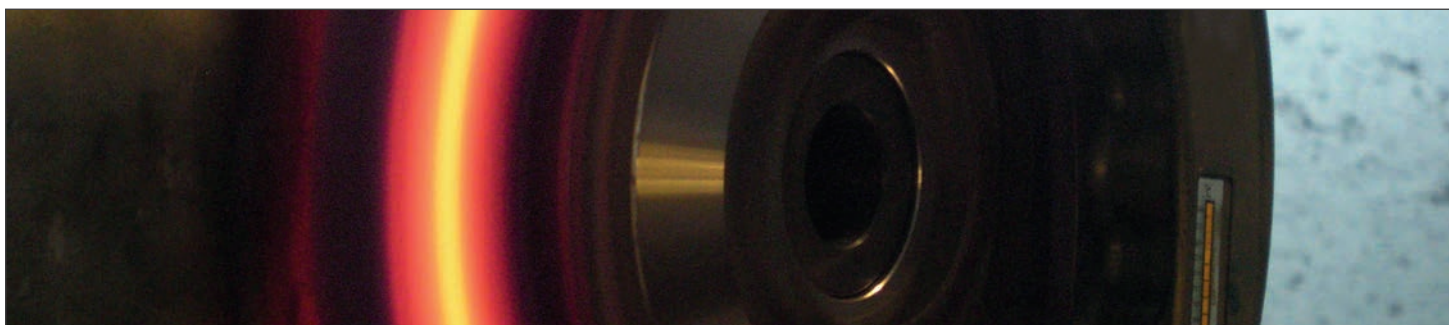
ЗАПЧАСТИ

26 Как свечи зажигания позволяют сэкономить топливо



АВТОСЕРВИС

30 Советы по диагностике систем бензинового впрыска



АВТОСЕРВИС

32 Готовим тормоза к новому сезону



ТЕСТ-ДРАЙФ

34 УАЗ ПАТРИОТ – ОН ИЗНАЧАЛЬНО ДОЛЖЕН БЫЛ БЫТЬ ТАКИМ

Это, пожалуй, единственное,
что может служить вечно...



в рамках срока эксплуатации 😊

B Brake
D Blocks

Тормозные
КОЛОДКИ



ООО “Тормозные колодки”
Производство тормозных колодок
для коммерческого транспорта

г.Москва, Каширский проезд, д.13

Москва: +7(495)150-27-73

Санкт-Петербург: +7(812)245-38-43

Канаш: +7(8353)34-70-22

Челябинск: +7(351)242-00-37

Новосибирск: +7(383)383-28-31

www.тормозные-колодки.рф

www.brake-blocks.ru



ИСПЫТАНИЯ

40 Большой тест генераторов для Lada Granta



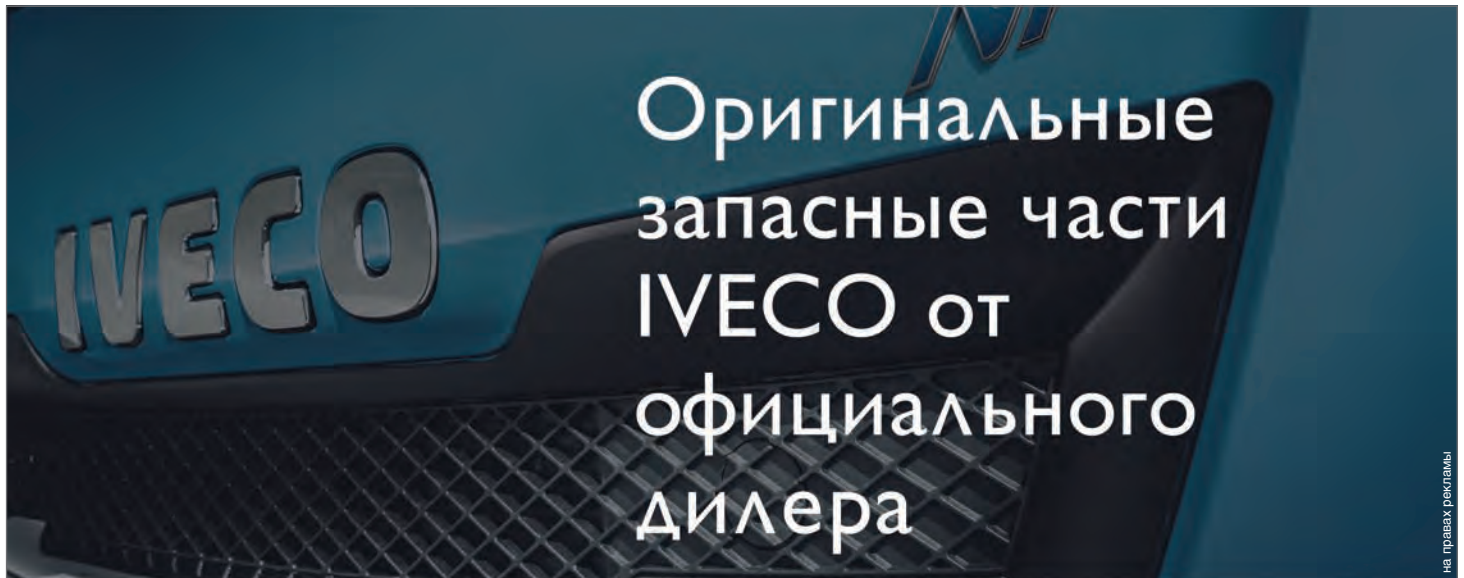
46 SOLO PREMIUM, R-LINE PRO, DUO POWER



47 Колодки дискового тормоза производства Барнаульского завода АТИ под торговой маркой AFD прошли успешные испытания в Европе



47 ELTRA – ставит рекорды!



Оригинальные запасные части IVECO от официального дилера

на правах рекламы

ДОЛГОВЕЧНОСТЬ

ШИРОКИЙ АССОРТИМЕНТ

ЭФФЕКТИВНОСТЬ 100%

ЭКОНОМИЧЕСКАЯ ВЫГОДА



Москва, Симферопольское шоссе, д.3
sovinter.ru +7 (495) 011 00 01

IVECO
Genuine Parts
HIGH PERFORMANCE

Верстаки Тележки инструментальные Шкафы для инструментов

КМЗК

завод

Российский производитель металлической мебели

+7 (800) 775-62-58

+7 (495) 737-37-85

www.kmkzavod.ru



на правах рекламы

Changan продлил срок прохождения ТО

Компания Changan приняла решение в связи пандемией COVID-19 предоставить своим клиентам по всей России возможность продлить срок прохождения регулярного технического обслуживания (ТО).



Согласно действующему регламенту о техническом обслуживании автомобилей Changan, установленный период прохождения ТО в зависимости от модели и срока эксплуатации, составляет 3, 6 или 12 месяцев. Исходя из текущей ситуации, связанной с повышенной эпидемиологической опасностью и распространением вируса COVID-19, клиенты Changan с 1 апреля 2020 года по 30 апреля 2020 года получают возможность отсрочить прохождение регулярного технического обслуживания, если своевременное его прохождение является объективно невозможным в период действия режима самоизоляции на территории России. Владелец автомобиля Changan имеет право воспользоваться данной отсрочкой в связи с закрытием дилерского центра, либо в случае нахождения клиента на лечении COVID-19.

Отсрочка предоставляется на срок до 1 календарного месяца, начиная с даты, не позже которой необходимо пройти ТО согласно Регламенту, с обязательной отметкой в сервисной книжке. Данная отсрочка распространяется исключительно на временной интервал прохождения ТО, если временной интервал прохождения ТО истекает в период с 1 по 30 апреля 2020 года. Компания Changan будет внимательно следить за эпидемиологической ситуацией в России. В зависимости от ее развития срок действия отсрочки может быть изменен.

Changan не перестает заботиться о здоровье и безопасности каждого клиента. С конца марта на территории России для клиентов компании действует бесконтактный сервис. Специалисты колл-центра компании готовы оперативно оказать помощь каждому автовладельцу, предоставив профессиональную консультацию по вопросам ремонта и обслуживания автомобиля по горячей телефонной линии, а также по электронной почте. На все автомобили Changan действует гарантия 5 лет или 150 000 км. Компания берет на себя обязательства обеспечить комфорт при эксплуатации автомобилей Changan на протяжении данного периода.

MEYLE подвела итоги года

Для MEYLE 2019 год стал успешным: компания представила на рынке сразу несколько новых продуктов, традиционно приняла участие в крупнейших отраслевых выставках, а также расширила экспертное сотрудничество с автоспортивными командами. В 2019 году MEYLE продолжила расширять продуктовое портфолио.



По традиции усилия компании были направлены на создание решений, обладающих исключительной ценностью как для среднестатистического автолюбителя, так и для профессиональных игроков рынка послепродажного обслуживания автомобилей. В 2019 году компания представила усовершенствованный рычаг MEYLE-HD для BMW и Mini с заменяемой шаровой опорой и крепежными элементами. Это уникальное предложение, предлагаемое на вторичном рынке только MEYLE. Применение алюминия гарантирует превосходную защиту от коррозии, снижение массы детали по сравнению с оригинальной почти на 20 % и наделяет рычаг исключительными показателями износостойкости.

Еще одно ценное решение MEYLE — инновационный комплект поперечных рычагов подвески MEYLE-HD для Land Rover. Он может заменить три оригинальные запасные части, устанавливаемые на такие модели Land Rover, как Range Rover IV и Range Rover Sport. Бесступенчатая регулировка шарнира поворотного рычага независимой подвески с четкой маркировкой положения позволяет проводить регулировку угла установки колес в процессе развал-схождения непосредственно на самом автомобиле. Выкованный из алюминия рычаг управления оснащен отдельно заменяемым шарниром независимой подвески, а также технически усовершенствованными втулками подшипника. Все компоненты доступны для приобретения и в качестве отдельных позиций.

В 2019 году MEYLE расширила внушительный ассортимент салонных фильтров новым наименованием. Биоактивные салонные фильтры MEYLE-ORIGINAL — третье и новейшее поколение салонных фильтров от компании MEYLE. Дополнительный фильтрующий слой с ионами серебра биоактивных фильтров обеспечивает антибактериальный эффект. Постоянно ухудшающиеся экологические условия подвергают водителей и пассажиров воздействию вредных газов и опасных твердых частиц. Кроме того, опасность для здоровья водителя и пассажиров увеличивается из-за вероятности скопления в фильтре аллергенов, а также развития бактерий и грибов. Новый биоактивный фильтр MEYLE-ORIGINAL существенно улучшает качество воздуха внутри автомобиля.



CHERY продлит срок ТО на время пандемии

АО «ЧЕРИ АВТОМОБИЛИ РУС» объявляет об увеличении сроков проведения регламентного технического обслуживания.



#Оставайтесь Дома

Увеличение сроков ТО направлено на поддержку владельцев автомобилей CHERY, которые столкнулись с трудностями получения технического обслуживания. Сервисное обслуживание клиентов приостановлено в большинстве российских дилерских центрах, в связи с введённым режимом повышенной готовности и самоизоляции, по 30 апреля текущего года.

Принимая во внимание данные обстоятельства, АО «ЧЕРИ АВТОМОБИЛИ РУС» продлевает до конца мая 2020 года срок планового технического обслуживания автомобилей CHERY, который истекает в период с 28 марта по 30 апреля 2020 года.

«Мы осознаём всю серьёзность сложившейся ситуации и нам важно, чтобы наши сотрудники, партнёры и поклонники марки CHERY оставались социально ответственными с целью снижения темпов распространения коронавирусной инфекции. В связи с этим мы приняли решение, что сроки регламентного технического обслуживания, истекающие в апреле 2020 года, будут продлены до конца мая этого года, а гарантийные обязательства производителя не будут ограничены или прекращены в связи с таким вынужденным пропуском регламентного ТО при условии прохождения его в льготный майский период», — прокомментировал директор АО «ЧЕРИ АВТОМОБИЛИ РУС» Владимир Шамаков.

Гарантийные обязательства по автомобилям CHERY не прекратятся и не будут ограничены по причине пропуска срока регламентного технического обслуживания, истечение которого приходится на указанный период (28.03-30.04 2020), при условии прохождения его в льготный период в течение мая 2020 года.

ZF раскрыла финансовые результаты за 2019 год

В сложных условиях концерн ZF достиг своих целевых показателей, скорректированных летом 2019 г. Объем продаж концерна с поправкой на изменения обменного курса и с учетом сделок по слиянию и поглощению составил 36,5 млрд евро, что немного ниже показателя предыдущего года — 36,9 млрд евро (органическое снижение на 1,9 процента). Скорректированная прибыль до уплаты процентов и налогов (ЕБИТ) составила 1,5 млрд евро (за предыдущий год — 2,1 млрд евро). Скорректированная рентабельность оборота (ЕБИТ) составила 4,1 процента (за предыдущий год — 5,6 процента). На конец декабря на предприятиях концерна ZF было занято 147 797 сотрудников по всему миру (показатель предыдущего года: 148 969 сотрудников). Помимо текущих приоритетов по борьбе с последствиями коронавируса, ZF следует долгосрочным целям своей стратегии «Мобильность следующего поколения», направленной на формирование потребностей мобильности будущего.



«Сегодня мы являемся свидетелями того, как происходит обвал рынков, — комментирует председатель правления ZF Вольф-Хеннинг Шайдер. — Мы в ZF быстро и решительно отреагировали на распространение коронавируса и наиболее оптимально согласовали приоритеты в отношении здоровья и интересов наших сотрудников с интересами концерна. Цель ZF состоит в том, чтобы следовать по своему пути, обеспечивая рабочие места и доход там, где есть такая возможность. При этом мы действуем со всей социальной ответственностью и вносим свой вклад в защиту здоровья наших сотрудников. Более того, мы можем помочь стабилизировать экономическую ситуацию, которая в настоящее время неустойчива для всех компаний».

Г-н Шайдер подчеркнул, что ZF сохраняет уверенность даже в этой серьезной ситуации и готовится к наращиванию объема продукции на заводах Европы и США после того, как клиенты возобновят производство. В Азии производство уже возобновлено. «Как надежный деловой партнер, мы продолжим поддерживать наших клиентов и поставщиков, когда будем им нужны», — заявил г-н Шайдер.

Castrol разработала новый Castrol MAGNATEC с революционной технологией

Компания Castrol Россия представляет новое поколение моторных масел Castrol MAGNATEC, разработанных специально для современных условий городского вождения. При создании нового Castrol MAGNATEC была применена инновационная технология DUALOCK, которая позволяет снизить износ деталей двигателя до 50%(1) при его прогреве и при движении автомобиля в пробках.

За последние 10 лет число легковых автомобилей на дорогах России увеличилось на 50%(2). Такое распространение автомобилей неизбежно приводит к крупным дорожным заторам. Уже несколько лет подряд Москва и Санкт-Петербург входят в ТОП-10 городов в мире по степени загруженности дорог. Например, в 2018 году водители Москвы в среднем провели в пробках 210 часов(3). Современный водитель может начинать движение и останавливаться до 18 тысяч(4) раз в год. В таком режиме движения двигатель подвержен повышенному износу, а нагрузка на важнейшие детали двигателя на холостом ходу может быть до 66%(5) выше по сравнению с движением по свободной дороге. На протяжении 20 лет Castrol MAGNATEC защищал двигатели с первой секунды пуска бла-

годаря технологии Intelligent molecules, которая обеспечивала дополнительную защиту в период прогрева.

В ответ на меняющиеся условия вождения в городе компания Castrol разработала новое поколение моторного масла Castrol MAGNATEC с технологией DUALOCK. Технология DUALOCK — это новейшая разработка компании Castrol.

Благодаря новой технологии DUALOCK два разных типа защитных молекул крепко соединяются друг с другом наподобие замка и притягиваются к деталям двигателя, формируя мощный защитный слой, который снижает износ двигателя до 50% как в период прогрева, так и при движении в городе с частыми остановками. Технология DUALOCK применяется в продуктах Castrol MAGNATEC с разными классами



вязкости. Моторные масла Castrol MAGNATEC подходят для автомобилей с бензиновыми, дизельными и гибридными двигателями и будут доступны в ближайшее время в автосервисах Castrol, на станциях техобслуживания и в магазинах по всей России.

Десять европейских заводов Мишлен запускают производство защитных масок и очков

Компания Мишлен мобилизовала огромный потенциал своих трудовых ресурсов для разработки инноваций: накопленный опыт Группы в сфере исследований материалов и высоких технологий будет применен для создания, производства и поставки различных типов масок в экстремально короткие сроки. Реализуя данную инициативу, Мишлен принимает активное участие в мировой борьбе с пандемией Covid-19: помогает сотрудникам здравоохранения в тех странах, в которых функционируют ее заводы, а также обеспечивает безопасность собственных сотрудников, предоставляя им произведенные маски.



По окончании подготовительного этапа Мишлен планирует еженедельно производить около 400 000 защитных масок 1-ой категории в собственных цехах или в сотрудничестве с партнерами и подрядчиками. Выбрано десять производственных объектов в Европе, среди которых завод Ла Комбод в г. Клермон-Ферран (Франция), заводы в г. Ольштын (Польша) и г. Залэу (Румыния). В ближайшие недели объемы выпуска увеличатся благодаря тому, что европейскую инициативу поддержат заводы в Северной Америке.

Кроме того, Мишлен присоединилась к компаниям, работающим под эгидой объединения VOC-COV, главный офис которого расположен в г. Гренобль, для участия в разработке и широкомасштабном распространении многоразовых масок.

Маска OCOV® FMP1 или FMP2, разработанная и произведенная во французском регионе Овернь-Рона-Альпы в рекордно короткие сроки, изготовлена из экологически чистых материалов и имеет доступную стоимость. Такие маски можно производить в больших количествах и использовать до 100 раз благодаря пяти очищаемым сменным фильтрам.

В данный момент началось производство партии прототипов в количестве 5000 штук. Поставлена цель выпускать один миллион масок в неделю к маю, при этом общий объем производства к концу июня составит более пяти миллионов масок, что эквивалентно 500 миллионам одноразовых масок.

По запросу многих французских медицинских учреждений компания Мишлен запустила производство стерилизуемых защитных очков из поликарбоната для медицинских работников. Уже на следующей неделе Группа начнет производство партии 10 000 защитных очков силами подрядных организаций.

Мишлен принимает активное участие во многих других проектах, например, в производстве вентиляторов, компонентов медицинского оборудования, подушек для пациентов и антибактериальных гелей для рук.

Китайцы представили кроссовер Geely Coolray с защитой от вирусов и бактерий

Яркий городской кроссовер Geely Coolray станет первой моделью марки в России с особой системой фильтрации воздуха, защищающей пассажиров от дыма, пыли, бактерий и вирусов. Этот шаг — ответ компании Geely Auto на непростую ситуацию в мире, вызванную пандемией коронавируса. Geely стала первой компанией в мире, разработавшей систему антибактериальной очистки салона автомобиля.



Салонный фильтр, которым будет оснащаться кроссовер Geely Coolray, соответствует стандарту CN95 и по уровню эффективности сопоставим с маской-респиратором. Угольный фильтрующий элемент способен задерживать более 95% частиц диаметром менее 0,3 микрона, нейтрализуя запахи, дым, пары формальдегида и поглощая до 90% бытовых аллергенов, таких как шерсть домашних животных, пыльца и пылевые клещи. Кроме того, система очистки воздуха эффективно борется со спорами грибов, кишечной палочкой и золотистым стафилококком.

Главным приоритетом компании Geely Auto всегда были и остаются потребности наших клиентов. Для создания высококачественных продуктов Geely постоянно работает над развитием своих автомобилей, а также заботится о здоровой и безопасной среде внутри них. Не так давно компания Geely разработала воздухоочистительную систему, которой были оснащены некоторые модели Geely и которая уже успела принести практическую пользу. На фоне бушующей пандемии коронавируса Geely решила не останавливаться на достигнутом и продолжила свои исследования в области «безопасных» автомобилей, чтобы внедрить новые технологии в свои автомобили. Это важная веха в истории компании, свидетельствующая о переходе автомобилей Geely на новую ступень развития и демонстрирующая социальную ответственность марки.

В начале февраля на разработку автомобилей с высокоэффективной системой фильтрации Geely Auto было выделено 370 миллионов китайских юаней, затем Научно-исследовательский институт Geely начал исследования и разработку «безопасных» автомобилей, а в середине февраля компания объявила об успешных испытаниях фильтрующего элемента. Несколькими днями позже Китайским центром автомобильных исследований Huacheng системе очистки воздуха был присвоен сертификат CATARC CN95, а затем она была официально сертифицирована (сертификация № 001) Китайским автомобильным исследовательским институтом. В настоящее время устройство поступило в серийное производство. Также компания разработала интеллектуальную систему очистки воздуха IAPS (intelligent air purification system) с фильтром стандарта CN95, которой был присвоен сертификат № 001 (first China-mark certification N001 in the world) от компании TÜV Rheinland Group, свидетельствующий об уровне задержки/фильтрации твердых частиц/аэрозолей. Этот документ служит подтверждением того, что система очистки воздуха Geely для автомобилей обладает одним из самых высоких уровней качества в мире. TÜV Rheinland Group — один из мировых лидеров в области независимых технических испытаний и сертификации (Германия, Кёльн). В то же время компания Geely приступила к разработке асептических и противоаллергенных технологий для создания интегрированной интеллектуальной системы защиты здоровья, которой будут оснащены модели Geely в будущем.

Сейчас фильтр CN95 — ключевой элемент системы очистки воздуха «безопасных» автомобилей Geely — будет устанавливаться на модели Geely на зарубежных рынках, в том числе и в России в новый Geely Coolray. Клиенты неизменно остаются главным приоритетом для Geely Auto, которая стремится обеспечить их безопасными и экологичными автомобилями для жизни в здоровой среде.

АВТО-ЭЛЕКТРО ДИАЛ
ДУАЛУЧ®

Москва, м. Кожуховская, ул. Трофимова, д.32, к.1, тел.: +7 (495) 958-90-27,
958-90-69, 958-90-89, e-mail: ortc-dial@yandex.ru, www.dialuch.ru
График работы: Пн-Пт: 8:00 - 19:00, Сб-Вс: 9:00 - 18:00

- Аксессуары

- Автолампы (ДУАЛУЧ, GE, PHILIPS, OSRAM, NARVA)

- Светотехника и Электрооборудование (для авто России и СНГ)

Автомобили ГАЗ получат расширенную поддержку на дорогах

Покупатели автомобилей ГАЗ смогут получить расширенный перечень услуг по программе помощи на дорогах «ГАЗ АССИСТАНС». В число новых возможностей для клиентов вошли те услуги, которые особенно важны для профессионалов, работающих на рынке коммерческих перевозок: выезд аварийного комиссара при ДТП, доставка груза до места назначения при неисправности автомобиля, а также организация ответственного хранения груза. Расширенный пакет действует три года и предоставляется бесплатно при условии выполнения требований по гарантийному обслуживанию автомобиля.



Покупатели новых автомобилей ГАЗ получают доступ к расширенному пакету услуг «ГАЗ АССИСТАНС» — программ помощи на дороге, которую компания реализует совместно с Российским автомобильным товариществом (РАТ). К уже привычному списку услуг, который был доступен клиентам с 2012 года (эвакуация, подвоз топлива, запуск двигателя и др.) добавились новые, особенно важные для профессионалов, работающих на рынке коммерческих перевозок: выезд аварийного комиссара при ДТП, доставка груза до места назначения при неисправности автомобиля, а также организация ответственного хранения груза. Новая программа распространяется не только на легкий коммерческий транспорт, но и на среднетоннажные грузовые автомобили полной массой до 10 т.

Расширенный пакет услуг предоставляется на три года на бесплатной основе (при условии выполнения требований по гарантийному обслуживанию).

Доступ к программе «ГАЗ АССИСТАНС» возможен как по телефону, так и через мобильное приложение, которое автоматически определит место-

положение машины, позволит подгрузить контактные данные, выбрать и заказать услугу, а также отслеживать статусы выполнения.

Еще один способ связи с операторами «ГАЗ АССИСТАНС» — с помощью системы «ЭРА ГЛОНАСС». При этом одновременно с вызовом в службу помощи на дороге автоматически передается информация о местонахождении автомобиля. Связь между оператором и водителем поддерживается через терминал «ЭРА ГЛОНАСС», что позволяет сделать вызов даже при неработающем мобильном телефоне водителя.

Карта «ГАЗ АССИСТАНС» является также дисконтной: по ней можно получить скидку до 7% на услуги и запчасти в официальных сервисных предприятиях ГАЗ, а также в фирменных магазинах «ГАЗ. Детали машин».

Партнером по программе «ГАЗ АССИСТАНС» является крупнейший оператор помощи на дороге в России Российское автомобильное товарищество. Компания оказывает услуги с 2006 года и за этот период зарекомендовала себя как лидер рынка услуг автоассистанса и надежный партнер Горьковского автомобильного завода, сотрудничество с которым продолжается с 2008 года.

**МИЛЛИОН
запчастей и аксессуаров**

АВТОМОЛЛ
ТОРГОВЫЙ КОМПЛЕКС

55 км МКАД
448-57-58
www.avtomol.ru

на правах рекламы

ТОРГОВЫЙ ДОМ «КОНТУР»

АВТОЗАПЧАСТИ
для всех автомобилей

- НОМЕРНЫЕ АГРЕГАТЫ, ПРИЦЕПЫ
КУЗОВА, КАБИНЫ
- КВАДРОЦИКЛЫ, СКУТЕРА, ВЕЛОСИПЕДЫ
(а также их обслуживание и ремонт)
- товары для ДОМА, ДАЧИ, САДА и ОГОРОДА
а также услуги АВТОСЕРВИСА

КРУГЛОСУТОЧНО

г. Балашиха, 28 км Горьковского шоссе,
тел.: (495) 525-60-19, 521-71-71, www.kontur-group.ru

на правах рекламы

Нankook укрепила акционерную стоимость своей компании

На заседании Совета директоров производитель шин Nankook определил меры по повышению акционерной стоимости капитала. К таким мерам относятся — программа выкупа акций, увеличение дивидендов, создание организационной системы для Совета директоров и внедрение системы электронного голосования для акционеров. На укрепление финансовой устойчивости и обеспечение будущих инвестиций также направлены инновации и продажа недвижимости, которая не задействована в рабочих процессах.



Производитель шин премиум-класса Nankook объявил о принятом на Совете директоров решении относительно намерения повысить акционерную стоимость, а также финансовую устойчивость и конкурентоспособность компании. Nankook намерен принять ряд мер, направленных на защиту прав своих акционеров и повышение стоимости компании. Во-первых, на заседании Совета директоров была утверждена программа выкупа акций на сумму около 50 млрд. южнокорейских вон (эквивалентно приблизительно 36,8 млн. евро) в течение следующих шести месяцев. Также Nankook увеличит дивиденды. Nankook Technology Group решила выплатить дивиденды в размере 350 южнокорейских вон (0,26 евро) за одну простую акцию в 2019 году, что значительно превышает дивиденды 2018 года, которые составляли 300 южнокорейских вон (0,22 евро) за акцию. Дочерняя компания Nankook Tire также решила выплатить дивиденды в размере 550 южнокорейских вон (0,40 евро) за акцию, в результате чего общий объем дивидендов в 2019 году составил 68,1 млрд южнокорейских вон (примерно 50 млн евро). Это на 22 % больше,

чем в 2018 году, когда дивиденды за акцию составляли 450 южнокорейских вон (0,33 евро), а общая сумма — приблизительно 55,7 млрд южнокорейских вон (около 41 млн евро). Кроме этого, Nankook будет прилагать усилия для увеличения ценности компании в интересах своих акционеров, улучшая стратегию получения прибыли в соответствии с инвестиционными планами и текущими рыночными условиями. Дополнительно, с целью повышения прозрачности управления компанией будет создана организационная система для внешних членов Совета директоров и аудиторов. Внедрение системы электронного голосования призвано стимулировать акционеров реализовать свои права и расширить возможности общения с ними. В долгосрочной перспективе, с целью создания развитой структуры корпоративного управления, планируется усилить роль Совета директоров и аудиторских органов. Поток денежных средств компании Nankook Tire, имеющей кредитный рейтинг «AA», является стабильным, в основном благодаря высоким доходам от профильной деятельности. Превосходная

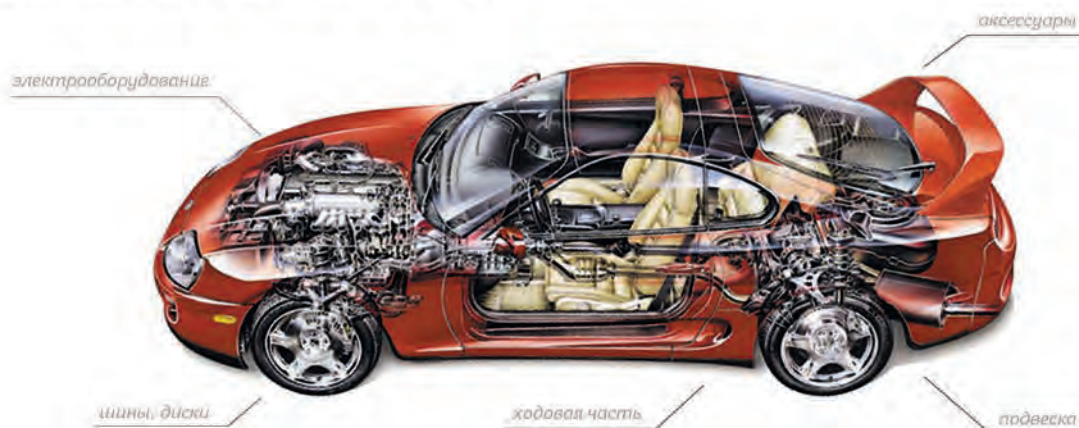
финансовая структура компании, при которой выплаты по кредиту осуществляются за счет высвобожденных денежных средств, также позволяет извлекать выгоду. Для обеспечения будущих инвестиций Nankook также сосредоточится на укреплении финансовой мощи и оптимизации активов. Например, полученные от продажи неосновной недвижимости, такой как площадка логистического комплекса на острове Пусан Йонгдо, будут использованы для обеспечения новой движущей силы. Особое внимание уделяется также повышению основных показателей конкурентоспособности Nankook посредством внедрения инноваций. Производитель шин обновит бизнес-процессы во всех областях, включая разработку продуктов, логистику, маркетинг и продажи. В частности, планируются крупные инвестиции в разработку шин для новых транспортных средств и в увеличение производительности. В целях устойчивого увеличения роста продаж и доли на рынке будут созданы дополнительные каналы сбыта в США и Европе. Данные меры являются активной реакцией на изменения в потребностях клиентов и рынка, связанные с циф-

ровой трансформацией. С целью дальнейшей поддержки существующего доверия акционеров, акционерная стоимость станет наивысшим приоритетом во всех важных решениях, касающихся новых проектов.

Вице-президент наблюдательного совета Nankook Technology Group Хен Шик Чо сообщил: «Несмотря на то, что краткосрочная потеря доходов будет неизбежна, поскольку Европа и США, а также мировая автомобильная промышленность столкнулись со сложной ситуацией из-за остановки работы заводов и каналов сбыта, вызванной распространением COVID-19, снижением спроса и т. д., мы заблаговременно и всецело подготовимся, чтобы изменить ситуацию сразу же после окончания вспышки заболевания». «Мы продолжим внедрять новшества в рамках текущей сферы деятельности, а также искать новые возможности для инвестиций или слияния/поглощения, используя превосходную финансовую структуру Nankook как фундамент для укрепления как текущих, так и будущих показателей конкурентоспособности. Это, в свою очередь, еще больше увеличит акционерную стоимость компании».

АВТОМОБИЛИ

торгово-выставочный комплекс



автомобильные запчасти для иномарок
новые и подержанные автомобили



Россия, г. Москва, ул. Южнопортовая, 22
100 м от метро «Кожуховская»
500 м от 3-го транспортного кольца

www.tvka.ru

по вопросам аренды и рекламы обращаться:
тел.: +7 (495) 958 96 71, 958 92 89
факс: +7 (495) 958 96 54, E-mail: tvka@yandex.ru

на правах рекламы

на правах рекламы



Автозапчасти из Кореи

www.avtomedon-m.ru

8(495) 987-13-53



БЕЗОПАСНАЯ ЭКСПЛУАТАЦИЯ АВТОМОБИЛЯ ВО ВРЕМЯ ПАНДЕМИИ КОРОНАВИРУСА

СЕГОДНЯ, КОГДА ВЕСЬ МИР ЗАТРОНУТ КОРОНАВИРУСНОЙ ИНФЕКЦИЕЙ, ЛУЧШЕЕ, ЧТО МОЖНО СДЕЛАТЬ, ЧТОБЫ ОСТАВАТЬСЯ В БЕЗОПАСНОСТИ – ЭТО НЕ ВЫХОДИТЬ ИЗ ДОМА. НО ЧТО, ЕСЛИ НЕОБХОДИМО ОТПРАВИТЬСЯ КУДА-НИБУДЬ НА АВТОМОБИЛЕ? ŠKODA ПОДГОТОВИЛА СПИСОК РЕКОМЕНДАЦИЙ, КОТОРЫЕ ПОЗВОЛЯТ ОБЕЗОПАСИТЬ АВТОМОБИЛИСТОВ И ПАССАЖИРОВ В ЭТОТ ПЕРИОД.

Основное правило, которым сейчас необходимо руководствоваться – это минимизировать контакты с окружающими. Если вам все же необходимо воспользоваться автомобилем, примите все не-

обходимые меры безопасности. Яна Пармова (Jana Parmová), главный врач в штаб-квартире марки ŠKODA, рекомендует: «По возможности, оставайтесь дома. Если вы вынуждены отправиться куда-либо на автомобиле, лучше не делите его с

попутчиками. Если вы перевозите пассажиров, убедитесь, что у них нет явных симптомов заболевания. Пользуйтесь респираторами или медицинскими масками. Убедитесь, что у вас есть контактные данные ваших пассажиров, чтобы вы могли

связаться с ними в случае, если окажетесь инфицированы».

Дезинфекция

При использовании автомобиля уделите особое внимание превентивным мерам гигиены. «Тщательно



дезинфицируйте все поверхности салона, которых вы касаетесь, до и после поездки — особенно, если вы путешествуете не одни,» — отмечает доктор Пармова.

Детали интерьера, которые необходимо продезинфицировать

Отнеситесь к дезинфекции салона со всей серьезностью: необходимо обеззаразить рулевое колесо, рычаг переключения передач, рычаг стояночного тормоза, ручки дверей и переключатели мультимедийной системы. Не забудьте также про переключатели на рулевой колонке (указатели поворота, управление стеклоочистителями, круиз-контроль), подлокотники, рычаги и кнопки регулировки сидений, дверные рамки, внешние ручки дверей и багажника. Эти принципы особенно важно соблюдать пользователям каршеринга, а также тем, кто работает в

такси или просто часто перевозит пассажиров.

Дезинфекция салона

Организация Consumer Reports советует использовать те чистящие средства, которые уже есть у вас дома. Любая жидкость с содержанием спирта свыше 70% эффективна против коронавируса, а изопропиловый спирт не причинит вреда интерьеру автомобиля. Вы также можете протирать спиртосодержащей жидкостью обивку сидений и другие мягкие поверхности салона автомобиля — однако, будьте осторожны с количеством средства, следите, чтобы ткань не намокла.

Спирт не должен повредить кожу или ее заменитель, но чрезмерное его количество может привести к потере цвета материалом — поэтому не трите поверхность сидений слишком сильно. После очистки кожаные поверхности необходимо обработать

Детали интерьера, которые необходимо продезинфицировать:

■ РУЛЕВОЕ КОЛЕСО ■ РЫЧАГ ПЕРЕКЛЮЧЕНИЯ ПЕРЕДАЧ ■ РЫЧАГ СТОЯНОЧНОГО ТОРМОЗА ■ РУЧКИ ДВЕРЕЙ ■ КЛАВИШИ УПРАВЛЕНИЯ АУДИОСИСТЕМОЙ ■ ПОДРУЛЕВЫЕ ПЕРЕКЛЮЧАТЕЛИ (УКАЗАТЕЛИ ПОВОРОТА, УПРАВЛЕНИЕ СТЕКЛООЧИСТИТЕЛЯМИ, КРУИЗ-КОНТРОЛЬ) ■ ПОДЛОКОТНИКИ ■ РЫЧАГИ И КНОПКИ РЕГУЛИРОВКИ СИДЕНИЙ ■ РАМКИ ДВЕРЕЙ



Лучшим средством для дезинфекции салона автомобиля является изопропиловый спирт и тряпка из микрофибры

соответствующими уходовыми средствами.

Не используйте перекись водорода для обработки поверхностей, поскольку она скорее всего повредит мате-

риал. Для сенсорных дисплеев не следует применять чистящие средства на основе аммония. Для всех деталей интерьера лучше всего подходят тряпки из микрофибры. ▶

Медицинские маски защищают окружающих, респираторы защищают вас

Если вы находитесь в автомобиле с кем-то, кто мог взаимодействовать с инфицированным человеком, используйте индивидуальные средства защиты, такие как маски и респираторы. Классическая тканевая маска не защитит от вируса, но может значительно уменьшить вероятность заражения окружающих людей. Поэтому даже самая простая маска является хорошим способом свести к минимуму вероятность распространения инфекции. Для наилучшей защиты используйте респираторы класса FFP3 и выше.

После дезинфекции салона автомобиля следует тщательно проветрить. Этот совет, в свою очередь, связан с другим: прочистите систему кондиционирования воздуха. Это не означает, что автомобиль обязательно надо везти в сервис: для этого сейчас не самое подходящее время. Вы можете приобрести (онлайн или, например, на заправочной станции) специальные спреи, предназначенные для очистки систем вентиляции и кондиционирования воздуха. Они не так эффективны, как профессиональные средства, однако также помогут снизить риск заражения: дезинфекционный спрей не сможет обеззаразить систему вентиляции, но существенно уменьшит вероятность того, что вирус в ней поселится.

Безопасная заправка автомобиля

Если вам необходимо отправиться куда-либо на автомобиле, это означает, что рано или поздно вам придется посетить заправочную станцию. В этом случае также не стоит забывать о гигиене. Сведите к минимуму контакты с персоналом. При возможности выберите АЗС с системой самообслуживания. После заправки автомобиля немедленно помойте руки или продезинфицируйте их при помощи антисептика (обязательно держите его при

Детали экстерьера, которые необходимо продезинфицировать:

- РУЧКИ ДВЕРЕЙ
- РАМКИ ДВЕРЕЙ
- РУЧКА ОТКРЫВАНИЯ БАГАЖНИКА



Дезинфицируйте любые детали кузова, которых вы касаетесь – это касается, прежде всего, дверных ручек и ручки открывания багажника. Эти принципы особенно важно соблюдать пользователям каршеринга, а также тем, кто работает в такси или просто часто перевозит пассажиров.

себе или храните в вашем автомобиле).

Для оплаты используйте бесконтактные способы: с помощью карты или мобильного телефона. В некоторых АЗС оплата происходит прямо у топливораздаточной колонки, и вам не придется заходить внутрь. Чтобы реже посещать заправочные стан-

ции, заправляйте полный бак.

Некоторые из описанных мер предосторожности могут показаться слишком сложными или чрезмерными, однако в текущей ситуации осторожность важнее всего. Чем больше мы соблюдаем правила защиты, тем меньше шансов у вируса на

дальнейшее распространение, и тем скорее мы сможем вернуться к обычной жизни. Поэтому будьте благоразумны, минимизируйте контакты с окружающими и поездки в автомобиле настолько, насколько это возможно. И не забывайте тщательно мыть руки и применять дезинфицирующие средства. ■

5 правил безопасной эксплуатации автомобиля во время пандемии коронавируса

- По возможности не делите автомобиль с попутчиками
- Если вы перевозите малоознакомых пассажиров, убедитесь, что у вас есть их контактные данные
- Пользуйтесь индивидуальными средствами защиты, такими как респираторы или медицинские маски.
- Тщательно дезинфицируйте поверхности автомобиля, которых вы касаетесь чаще всего. Не забывайте мыть руки!
- Соблюдайте правила безопасности при заправке. Используйте бесконтактные методы оплаты.



Импортозамещение актуально!!

На Барнаульском заводе АТИ освоено серийное производство дисковых тормозных колодок под торговой маркой AFD для грузовых автомобилей MERCEDES-BENZ ACTROS по программе импортозамещения.

Отечественное автомобилестроение и химическая промышленность в целом – двигатели экономики страны. Взаимное развитие этих отраслей в настоящее время требует постоянного расширения ассортимента фрикционных изделий отечественного производства. В этом году Барнаульский завод АТИ освоил серийное производство безасбестовых дисковых тормозных колодок А-704 и А-705. Данные детали применяются в тормозной системе грузовиков MERCEDES-BENZ ACTROS / ANTOS (суппорт Knorr SL7 / Knorr SM 7). Колодка производится в соответствии с полным перечнем требований, предъявляемых к тормозным колодкам для грузового и пассажирского транспорта: экологическая безопасность, высокий ресурс с учетом частых торможений в городском цикле, стабильный коэффициент трения без побочных вибрационных нагрузок и шумов, безопасное торможение в широком диапазоне рабочих температур, обеспечение низкого износа тормозных дисков, быстрота и удобство монтажа. Качество продукции ТМ AFD подтверждено сертификатом ФГУП «НАМИ» (г. Москва), а также результатами ходовых испытаний на полигоне Arplus + IDIADA (Испания)

Производство дисковых колодок ТМ AFD – важный шаг предприятия в реализации программы импортозамещения. Подробнее – на сайте www.afd-brake.ru.



ОАО «БААЗ» – производитель амортизаторов гидравлических к европейской автотехнике

Год 2019-й для ОАО «БААЗ» стал насыщенным на события. Весь прошлый год общество радовало своих покупателей новинками производства и 2020-й год не станет исключением.

В 2020 году ОАО «БААЗ» продолжит расширять линейку амортизаторов гидравлических для грузового автотранспорта Scania, Volvo, Man и др., автобусов Evobus (Setra), Man, Mercedes-Benz, Scania, Volvo, полуприцепов Schmitz, Saf, Rog и др.

Вся продукция нашего производства проходит строгий контроль качества, испытания на прочность и долговечность, отличается надежностью и повышенным сроком эксплуатации, что гарантирует безопасность водителя и пассажиров. Наша продукция испытана временем и дорогами и отвечает требованиям качества и безопасности.

Ознакомиться с каталогом выпускаемой продукции можно на сайте www.baaz.by и по тел.: +375 (163) 42-49-36, +375 (163) 42-40-50.





АНАЛОГ МОЖЕТ БЫТЬ НЕ ХУЖЕ ОРИГИНАЛА

НА РЫНКЕ ПОСЛЕПРОДАЖНОГО ОБСЛУЖИВАНИЯ АВТОМОБИЛЕЙ ЦАРИТ КОНКУРЕНЦИЯ. НЕЗАВИСИМЫМ СТО ПРИХОДИТСЯ ВЫДЕРЖИВАТЬ НАТИСК АВТОРИЗОВАННЫХ СЕРВИСНЫХ МАСТЕРСКИХ. ЭТО ЖЕ КАСАЕТСЯ ОРИГИНАЛЬНЫХ И НЕ ОРИГИНАЛЬНЫХ ЗАПЧАСТЕЙ. ИНОГДА АВТОКОМПОНЕНТЫ ОТ СТОРОННЕГО ПРОИЗВОДИТЕЛЯ МОГУТ БЫТЬ НЕ ХУЖЕ ОРИГИНАЛА

Возрастающее количество отзывных кампаний, недоработки как в конструкции автомобиля в целом, так и в отдельных узлах и компонентах, переусложненная процедура монтажа и демонтажа запчастей — все это ведет к возникновению недовольства и чувства разочарования у сотрудников СТО и рядовых автолюбителей. Оптимизация конструкции и использование

качественных материалов придают дополнительную износостойкость и надежность этим автокомпонентам. Инженеры компаний-производителей запчастей анализируют оригинальные детали, их уязвимые места, определяют потенциал для внесения усовершенствований и разрабатывают на базе полученной информации автокомпоненты улучшенного качества. Они принимают участие на каждой стадии про-

изводственной цепочки, начиная от процессов разработки и заканчивая выпуском готовых изделий, произведенных как на собственных производственных площадках, так и на объектах международных партнеров компании.

Спрос на технически усовершенствованные детали растет, и это происходит по самым разным причинам: из-за увеличения объема трафика пробега автомобилей, создания

более мощных двигателей, увеличения веса автомобиля при ухудшении дорожных условий. Помимо этого, повышается ценовое давление на автопроизводителей: период времени, отводимый на исследования и испытания, стал настолько коротким, что ресурс некоторых компонентов становится непривычно малым. Тенденция к легковесным конструкциям и экономии материалов, короткие жизненные циклы моде-



лей, а также растущее разнообразие автомобилей различных модификаций также приводят к значительному снижению срока службы различных серийных компонентов.

Если рассматривать конкретные случаи, то изменения, внесенные в конструкцию деталей, могут показаться незначительными. Однако в целом они оказывают довольно большое влияние. Например, шаровые головки небольшого размера способны стать причиной преждевременного выхода из строя шарнира независимой подвески. Эта деталь может испытывать высокие нагрузки, возникающие вследствие выполнения динамических маневров, таких как торможение и повороты. Небольшая шаровая головка с малой площадью поверхности приводит к сильному износу отдельных компонентов по причине высокого давления на поверхность, что, в свою очередь, вызывает преждевременный отказ шарнира.

Например, применив модель, воспроизводящую воздействие различных сил на деталь, инженеры MEYLE рассчитали новый оптимальный диаметр шаровой головки. Размеры шаровых головок автокомпонентов MEYLE превышают размеры шаровых головок оригинальных деталей. В результате снизилось давление на поверхность, существенно увеличился срок службы детали и уменьшился износ. Таким образом, срок службы новых шаровых головок значительно превышает таковой у OE-головок. Еще одна существенная проблема заключается в давлении, оказываемом на резиновые компоненты резинометаллических соединений, например, при взаимодействии резиновых втулок и подшипников. Благодаря усовершенствованной конструкции и применению высококачественной резины, используемой для производства подшипников, нам удалось оптимизировать рас-

пределение силы: увеличение поверхности и оптимизация реакции резинометаллического соединения на воздействие сил позволили равномернее распределить нагрузки по всему соединению таким образом, чтобы снизить пиковые нагрузки или избежать их возникновения. Результат: увеличение срока службы деталей, а значит, детали MEYLE HD намного дольше остаются в строю. В последние годы компания MEYLE значительно расширила свои знания в области исследований и разработок, а также нарастила дополнительные производственные компетенции, открыв собственное производство в Турции. Компания располагает двумя производственными площадками, на которых выпускаются компоненты системы рулевого управления и подвески, а также резинометаллические изделия. В тех сферах, где компания MEYLE пока не может полностью взять производство

на себя, мы сотрудничаем с международной сетью партнеров; некоторые из них являются известными поставщиками оригинальных запчастей и производят наши детали по нашим собственным, строго установленным спецификациям и стандартам.

Весь опыт и все знания, полученные в ходе проектирования и производства на наших собственных заводах, непременно находят отражение в спецификациях деталей MEYLE, изготовление которых мы поручаем нашим партнерам. Мы сотрудничаем только с проверенными партнерами, которые соответствуют нашим высоким стандартам, а также требованиям производителей оригинального оборудования. Для обеспечения высокого качества продукции в рамках производственного процесса специалисты по качеству MEYLE регулярно проводят проверку производственных партнеров компании. ■



ВИБРАЦИЯ РУЛЕВОГО КОЛЕСА — В ЧЕМ МОЖЕТ БЫТЬ ПРИЧИНА?

НЕЗАВИСИМО ОТ ВОЗРАСТА ТРАНСПОРТНОГО СРЕДСТВА, АВТОВЛАДЕЛЬЦЫ ЗАЧАСТУЮ СТАЛКИВАЮТСЯ С РАЗЛИЧНЫМИ ДЕФЕКТАМИ. ОДИН ИЗ НАИБОЛЕЕ НЕПРИЯТНЫХ ПРИЗНАКОВ ТЕХНИЧЕСКОЙ НЕИСПРАВНОСТИ АВТОМОБИЛЯ — ЧРЕЗМЕРНАЯ ВИБРАЦИЯ, КОТОРАЯ МОЖЕТ КАК ОЩУЩАТЬСЯ ИСКЛЮЧИТЕЛЬНО НА РУЛЕ, ТАК И РАСПРОСТРАНЯТЬСЯ ПО ВСЕМУ КУЗОВУ. СЕГОДНЯ МЫ СОСРЕДОТОЧИМСЯ НА ПЕРВОМ СЛУЧАЕ И ПОСТАРАЕМСЯ СФОРМУЛИРОВАТЬ ОСНОВНЫЕ ПРИЧИНЫ ВОЗНИКНОВЕНИЯ ВИБРАЦИИ, А ТАКЖЕ ПОПЫТАЕМСЯ ДАТЬ РЕКОМЕНДАЦИИ ПО БОРЬБЕ С ДАННЫМ ЯВЛЕНИЕМ

Наиболее распространенная причина вибрации на руле — неотбалансированные колеса. Бывает, что это происходит по причине отвалившегося грузика или из-за неправильной балансировки колес, например, если

в протекторе шины застревает камень. Поэтому перед началом балансировки очень важно тщательно очистить колесо от любых инородных частиц. Другой причиной может стать локальное повреждение шины, ее выпуклость или неравномерный износ, что также способно

вызывать вибрацию, передающуюся на рулевое колесо. Возможно также искривление обода диска, которое не позволяет правильно отбалансировать колесо.

«При возникновении вибрации, помимо колес, следует обратить внимание на трансмис-

сию транспортного средства. В основном это приводные валы, внутренние и наружные шарниры и их защита. Вибрация может привести к повреждению внутреннего шарнира. В дополнение к вибрации, ощущаемой на руле при повороте автомобиля, шарнир может



стучать на более высоких скоростях. Повреждение шарнира часто вызвано повреждением пыльника и большой нагрузкой на транспортное средство. Иногда достаточно заменить только пыльник, однако все чаще мастера предпочитают заменять весь шарнир, чтобы свести к минимуму риск повторного возникновения неисправности. Компания SKF предлагает наборы, содержащие все элементы приводного вала, а также отдельные детали. Комплектность зависит от конструкции автомобиля (для некоторых французских автомобилей только приводные валы) или от степени повреждения», — пояснил Томаш Охман, представитель отдела технической поддержки компании SKF.

Вибрацию на руле также могут вызывать изношенные опоры двигателя или коробки пере-

дач. Они предназначены для компенсации продольных и поперечных движений этих агрегатов. Дефект опоры будет наиболее вероятным, когда при вибрации двигатель работает на холостом ходу, транспортное средство стоит на месте и нет никаких дополнительных вибраций, связанных с самой поездкой. Стоимость замены опор зависит от того, насколько трудно получить к ним доступ, а также с их типом, поскольку в некоторых автомобилях премиум-класса для повышения комфорта при вождении используются гидравлические решения с переменными характеристиками демпфирования. Это означает, что подушка двигателя имеет систему каналов, по которой масло течет между камерами. Изменения характеристик демпфирования также можно регулировать с помощью электромагнитного

привода.

Еще одна причина вибрации на руле — биение тормозных дисков. В этом случае вибрация на руле будет ощущаться прежде всего при торможении на высоких скоростях, а колеса будут издавать довольно громкий шум. Но все это прекратится, как только водитель отпустит педаль тормоза. Наиболее распространенными причинами биения дисков являются неправильная сборка (например, нарушение требований по моменту затяжки крепежных элементов) или плохая очистка монтажной поверхности ступицы и неравномерное прилегание диска. Признаки, похожие на искривление тормозных дисков, могут дать зазоры на резиновых соединениях подвески, поэтому подобные проявления всегда должны подвергаться тщательной проверке. Чтобы убедиться в том, что

поверхности хорошо очищены, следует использовать циферблатный индикатор для измерения биения диска и ступицы колеса. Допустимая разница в толщине рабочей части тормозного диска составляет от 0,01 до 0,02 мм.

«В дополнение к ошибкам, допущенным при монтаже, частой причиной вибрации любого типа является использование некачественных деталей, которые быстро изнашиваются. Иногда они не обеспечивают соответствующего выравнивания колебаний уже в самом начале, поэтому у водителя может создаться ложное впечатление, что не они являются причиной проблем с избыточной вибрацией на руле. SKF работает непосредственно с производителями транспортных средств, поэтому может гарантировать правильную работу



КАК СВЕЧИ ЗАЖИГАНИЯ ПОЗВОЛЯЮТ СЭКОНОМИТЬ ТОПЛИВО

СОКРАЩЕНИЕ СТОИМОСТИ АВТОМОБИЛЬНОГО ТОПЛИВА ВДВОЕ ПРИ ОДНОВРЕМЕННОМ СНИЖЕНИИ УРОВНЯ ВЫБРОСОВ. ПОХОЖЕ НА ГРАНДИОЗНУЮ ИДЕЮ? ТЕМ НЕ МЕНЕЕ, СЕГОДНЯ ЭТО ЛЕГКО ДОСТИЖИМО С ПОМОЩЬЮ ТОПЛИВНЫХ ТЕХНОЛОГИЙ, СУЩЕСТВУЮЩИХ УЖЕ НЕ ОДИН ДЕСЯТОК ЛЕТ. РЕЧЬ ИДЕТ О LPG (СНГ, СЖИЖЕННЫЙ НЕФТЯНОЙ ГАЗ) И CNG (КПГ, КОМПРИМИРОВАННЫЙ ПРИРОДНЫЙ ГАЗ). ВЕДУЩИЙ МИРОВОЙ ПРОИЗВОДИТЕЛЬ СВЕЧЕЙ ЗАЖИГАНИЯ – КОМПАНИЯ NGK SPARK PLUG – ПРОВОДИТ ИССЛЕДОВАНИЯ УКАЗАННЫХ АЛЬТЕРНАТИВНЫХ ИСТОЧНИКОВ ТОПЛИВА И УНИКАЛЬНЫХ СВЕЧЕЙ, РАЗРАБОТАННЫХ СПЕЦИАЛЬНО ДЛЯ ИХ ОПТИМИЗАЦИИ



Все о СНГ и КПП

Как СНГ, так и КПП являются чрезвычайно универсальными, недорогими и практически неисчерпаемыми видами топлива. СНГ представляет собой естественный побочный продукт добычи природного газа или автоматический результат процесса переработки нефти, состоящий из пропана, бутана или их смеси. СНГ известно также как пропан-бутан автомобильный, или СУГ. Входит в тройку наиболее популярных в мире видов топлива. По имеющимся оценкам, на нем ездят более 23 миллионов автомобилей в мире, но особой популярностью он пользуется

в странах Восточной Европы, Бенилюкс, а также в Германии, Австрии и Швейцарии. При нормальном давлении и температуре СНГ имеет газообразное состояние. Однако, под давлением или при охлаждении происходит его переход в жидкое состояние с уменьшением объема до 1/250 от первоначального. Это означает легкость транспортировки большого количества энергии в небольшом пространстве.

Что касается КПП, он является основным продуктом добычи природного газа. КПП состоит, в основном, из метана и имеет сравнительно высокую температуру воспламенения (~700°C). В отличие от СНГ, КПП — это топливо, всегда имею-

щее газообразное состояние, что означает необходимость большего количества места для его хранения. По имеющимся оценкам, более 20 миллионов автомобилей мира заправляются КПП.

Более низкие затраты, непревзойденная экологичность

Для автовладельцев перевод автомобиля на газ означает целый ряд преимуществ, главное из которых заключается в экономии средств. Многие страны мира реализуют программы субсидирования с целью стимулирования перевода автомобилей на СНГ и КПП. Кроме того, СНГ и КПП обеспечивают

реальную экономию средств на приобретение топлива.

В то время как в разных странах цены могут быть разными, по сравнению с бензином или дизельным топливом средняя стоимость СНГ гораздо ниже; зачастую разница в цене может быть более 50%. В среднем, экономия на топливе может составлять до 40% в год. Как правило, КПП даже дешевле СНГ, несмотря на то, что по сравнению с последним он выделяет меньше половины энергии, то есть в долгосрочной перспективе СНГ более рентабелен.

Кроме того, существует еще одна веская экологическая причина для перехода на СНГ или КПП, у которых уровень вредных выбросов при сго- ▶



рани является одним из самых низких среди всех видов ископаемого топлива. Если сравнивать эти два вида топлива по степени выделения вредных газов, КПП - более безопасен для окружающей среды. Однако, у СНГ имеется целый ряд преимуществ. Так, например, результаты исследований показали, что использование СНГ вместо бензина или дизельного топлива способствует гораздо меньшему количеству выбросов CO (угарного газа), CO₂ (углекислого газа) NOx (оксидов азота) и HC (углеводородов). Например, по выделению оксидов азота показатели СНГ на 68% лучше, чем у бензина, и на 96% - чем у дизельного топлива. И это не говоря уже о том, что СНГ выделяет в 120 раз меньше твердых частиц по сравнению с дизельным топливом. Кроме того, в выхлопных газах СНГ практически не содержится сажа, являющаяся основной причиной глобального потепления, а также представляющая серьезную опасность для здоровья.

Перевод на газ

Несмотря на то, что некоторые автомобили оснащены заводским газовым оборудованием, чаще всего перевод на газ осуществляется позднее. Для этого в мастерской устанавливают вторую топливную систему. В зависимости от страны, перевод бензинового автомобиля на СНГ может занять до 7 дней, а стоимость переоборудования составит 1000 – 3000 евро. Холодный запуск автомобиля на газу, баллон для которого, как правило, устанавливается в багажнике, всегда осуществляется на бензиновом двигателе; это означает, что в бензобаке все-таки должно быть немного топлива. Примерно через километр пробега, когда двигатель прогреется, автомобиль автоматически переключается на СНГ. Вы можете дольше проехать без дозаправки, поскольку при опустошении баллона с СНГ происходит автоматическое переключение обратно на бензиновый двигатель. На СНГ можно перевести даже гибридные автомобили,

что сделает их более дешевыми в эксплуатации и даже более экологичными.

Перевод автомобиля на КПП обходится дороже. Из-за газообразного состояния топлива баллон с КПП обычно занимает в багажнике больше места. Однако заводские системы КПП на автомобилях встречаются чаще. Как и у автомобилей, работающих на СНГ, в автомобилях с КПП имеется возможность переключения на бензиновый двигатель. Кроме того, в более современных автомобилях стоят заводские установки, позволяющие осуществлять холодный запуск на КПП без необходимости использования бензина.

LPG LaserLine: индивидуальное решение для двигателей, работающих на газу

Однако у СНГ и КПП имеются повышенные требования к воспламенению, подразумевающие особый подход к выбору свечей зажигания. На рынке запчастей и послепро-

дажного обслуживания LPG LaserLine от NGK SPARK PLUG – первая линейка свечей зажигания для автомобилей, оборудованных газовым оборудованием. Линейка LPG Laserline включает в себя 8 типов свечей зажигания, подходящих для установки примерно на 95% автомобилей Европы. «Эти свечи идеально подходят для работы на СНГ, КПП и двух видах топлива», – говорит Кай Вильшрей, Руководитель службы технического обслуживания и запасных частей NGK SPARK PLUG EUROPE. – До того, как мы заполнили эту нишу, единственными доступными свечами зажигания для двигателей на газу были свечи для бензиновых двигателей, которые больше подходили именно для них. Это являлось причиной ряда недостатков, присущих двигателям, работающим на газу».

Одной из таких проблем был риск пробоя катушки зажигания. Поскольку по сравнению с бензином сгорание газа ионизировать сложнее,



для двигателей, работающих на СНГ и КПП, требуется более высокое напряжение зажигания (с разницей до 7000 вольт). Это может создать условия для пробоя катушки зажигания, а также для ее преждевременного износа. «Свечи LPG LaserLine противодействуют этому за счет центрального электрода с иридиевым наконечником и заземляющего электрода с платиновой напайкой, что допускает использование тонкого центрального электрода, - подтверждает Вильшрей. - Напряжение концентрируется в одной точке, искра зажигания происходит при более низком напряжении, и, в конечном счете, происходит уменьшение напряжения на катушках зажигания».

Еще одна проблема, с которой можно справиться при помощи свечей LPG LaserLine – коррозия. При сгорании газа внутри двигателя образуются агрессивные кислоты, которые могут разредить резьбу свечи зажигания. Это может затруднить ее снятие в конце срока

службы или повредить головку цилиндров. «Свечи зажигания LPG LaserLine имеют специальное покрытие для оптимальной защиты от кислотной коррозии, что обеспечивает их беспрепятственное снятие даже через 60000 км пробега», - говорит эксперт.

Фактически, 60000 км – рекомендуемый интервал замены свечей зажигания LPG LaserLine. Это значительно больше, чем у обычных свечей, устанавливаемых в автомобилях на газу. Как правило, у последних замена свечей должна производиться в два раза чаще по сравнению с бензиновыми аналогами. Долговечность свечей зажигания LPG LaserLine обусловлена наличием двух электродов из драгоценных металлов, которые, несмотря на малый диаметр, практически не подвержены выгоранию. «Данная линейка означает реальную долгосрочную экономию, - говорит Вильшрей. - Для владельцев автомобилей на газу это не только экономия на покупке свечей

зажигания, которые они будут приобретать реже, но и снижение расходов на установку».

Еще одной проблемой является теплоотвод. У большинства автомобилей на СНГ и КПП переключение между газовым и бензиновым режимами происходит простым нажатием кнопки. Однако в газовых двигателях температура сгорания выше, чем в бензиновых. Это означает, что свеча зажигания должна иметь лучшие характеристики рассеивания тепла, поэтому свечи зажигания LPG LaserLine имеют отрегулированный диапазон нагрева. «Простое увеличение теплоты сгорания может привести к образованию нагара на свечах зажигания в режиме бензина, поскольку в зависимости от условий движения они могут не достичь температуры, при которой происходит их самоочистка, - предупреждает Вильшрей. - Для того, чтобы этого не случилось, свечи LPG LaserLine имеют расширенный рабочий диапазон температур, что обеспечивает их оптималь-

ную работу как в режиме газа, так и в режиме бензина, без перегрева или образования нагара».

Кай Вильшрей гордится такой передовой технологией. «У компании NGK SPARK PLUG имеются решения для всех газобаллонных установок, работающих на СНГ и КПП. Наши свечи для автомобилей на газу имеют очень высокий охват рынка запчастей и послепродажного оборудования. Они подходят почти для 100 миллионов европейских автомобилей. Независимо от направления мы вкладываем душу в разработку оптимальных технологий воспламенения, которые удовлетворяли бы потребности всех моделей авто». С учетом более чем 80-летнего опыта и широчайшего ассортимента продукции, включающего в себя свечи зажигания, свечи накала, катушки зажигания и провода, а также широкий спектр датчиков, неудивительно, что компанию NGK SPARK PLUG неизменно выбирают



СОВЕТЫ ПО ДИАГНОСТИКЕ СИСТЕМ БЕНЗИНОВОГО ВПРЫСКА

ЛИДЕР В ОБЛАСТИ СОЗДАНИЯ СИСТЕМ БЕНЗИНОВОГО ВПРЫСКА, КОМПАНИЯ BOSCH ПРЕДЛАГАЕТ ПОЛНУЮ ЛИНЕЙКУ ИЗ БОЛЕЕ ЧЕМ 10 000 ДЕТАЛЕЙ ДАННОГО НАПРАВЛЕНИЯ: ОТ ОТДЕЛЬНЫХ КОМПОНЕНТОВ ДО ЦЕЛЫХ СИСТЕМ. BOSCH РАЗРАБАТЫВАЕТ И ПРОИЗВОДИТ КАК СИСТЕМЫ ВПРЫСКА ВО ВПУСКНОЙ КОЛЛЕКТОР, ТАК И СИСТЕМЫ НЕПОСРЕДСТВЕННОГО ВПРЫСКА ДЛЯ ВЕДУЩИХ АВТОПРОИЗВОДИТЕЛЕЙ МИРА

Компания Bosch остается мировым лидером в разработке и производстве датчиков для бензиновых двигателей легковых автомобилей. Ассортимент Bosch состоит из более чем 100 видов различных датчиков. В них входят датчики кислорода, дат-

чики массового расхода воздуха и другие решения, отвечающие практически любым требованиям современной автомобильной индустрии. Определяющие свойства датчиков Bosch - точность, надежность и долгий срок службы, полученные благодаря высокому качеству производства.

В соответствии с современными тенденциями развития двигателестроения электронные системы приобретают все более важную роль. Датчики в этих системах играют роль «органов чувств». Они измеряют различные параметры процессов работы двигателя и

преобразуют результаты в электрические сигналы, которые расшифровывает блок управления. Эти сигналы жизненно необходимы для управления работой двигателя и, в конечном итоге, критически влияют на безопасность движения и комфорт в автомобиле.



Ежегодно компания Bosch выпускает около 45 миллионов датчиков кислорода для бензиновых двигателей. Датчик кислорода относится к измерительным элементам, дающим ключевые показания для систем управления впрыском. Корректно работающий датчик кислорода закладывает основу надежной работы двигателя, топливной экономичности, низкого уровня вредных выбросов в отработанных газах, внося вклад в экономию средств автовладельца и защиту окружающей среды.

В рекомендациях автопроизводителей обычно не содержится указаний, предписывающих плановую замену датчиков при регламентном обслуживании. Предполагается, что они способны прослужить в течение всего гарантийного срока, предоставленного при покупке нового автомо-

биля. Однако практика показывает, что со временем датчики могут потребовать замены вследствие потери точности измерений. Дополнительными факторами, оказывающими на это влияние, служат тяжелые условия эксплуатации в ежедневных транспортных заторах и неоднородное качество бензина на АЗС. По этой причине специалисты по продуктам Bosch хотели бы обратить внимание владельцев подержанных автомобилей на необходимость контроля работы датчиков в условиях профессиональных и квалифицированных СТО.

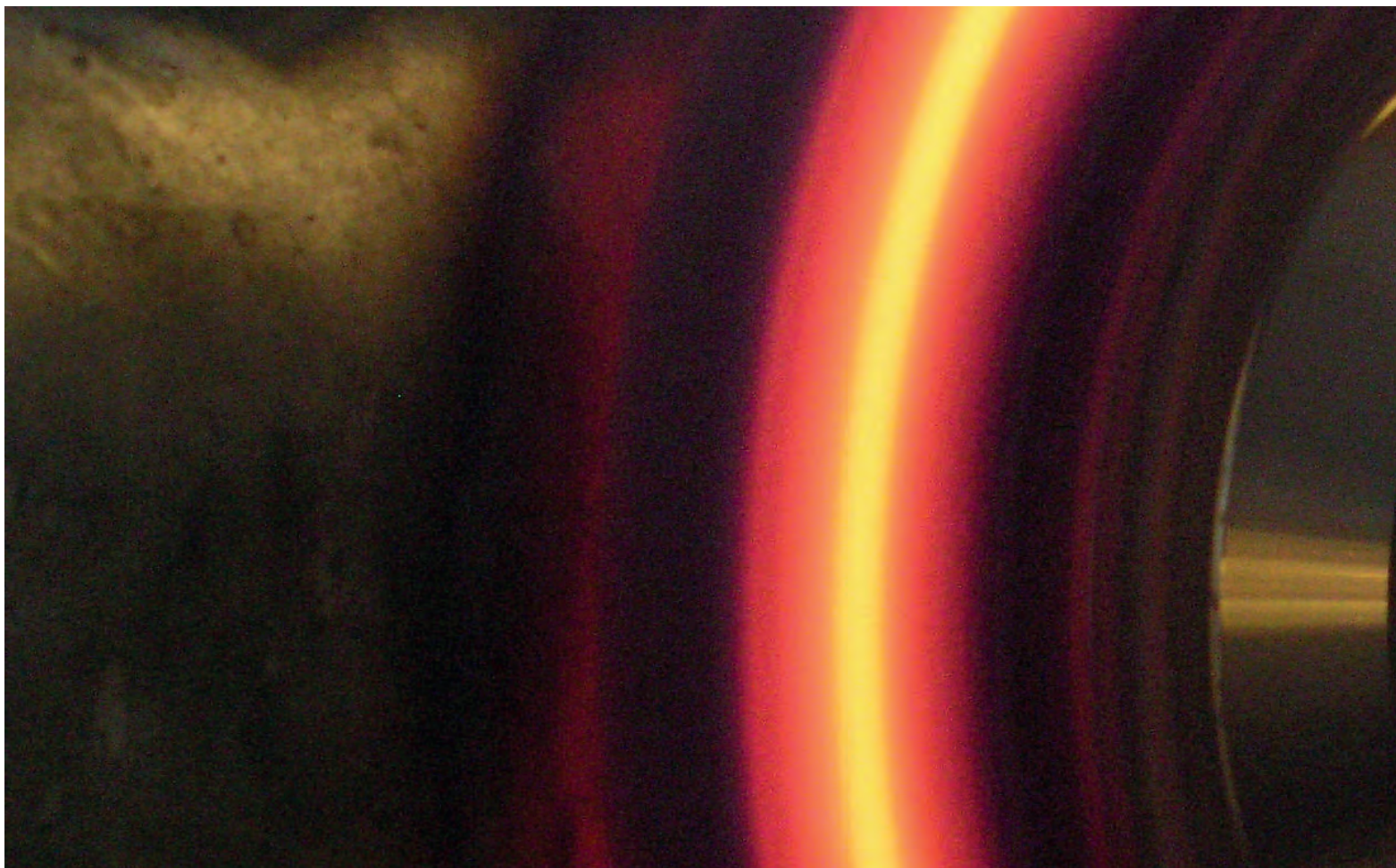
Например, некорректная работа датчиков кислорода не позволит водителю добиться заявленных заводских параметров и использовать весь потенциал двигателя, но часто это не сопровождается появлением каких-либо ошибок. Осо-

бенно эта проблема актуальна для систем впрыска предыдущих поколений, созданных до распространения широкополосных датчиков кислорода и развития алгоритмов самодиагностики. Проверка сканером в таких системах не выявляет ошибок и формальных признаков проблемы. В такой ситуации специалисту по диагностике на помощь приходит лишь опыт и знания. Поэтому Учебный центр Bosch имеет ряд курсов по диагностике систем впрыска. Кроме того, вспомогательные сведения содержатся в справочном разделе программного обеспечения Bosch ESI[tronic], работающего в паре с диагностическими сканерами Bosch KTS.

Процедура проверки включает в себя оценку значений сигнала, полученного от датчика, проверку формы сигнала с помощью осциллографа, со-

ответствия амплитуды сигнала своему диапазону, скорости реакции датчика. Помощь в контроле состояния смесеобразования специалисту может оказать система анализа выхлопных газов Bosch BEA или мотор-тестеры FSA.

Для качественной проверки датчиков и систем впрыска диагност должен обладать высокой квалификацией. Поэтому компания Bosch рекомендует автовладельцам доверить такую проверку специалистам из СТО сети «Бош Авто Сервис». Специалисты сети проходят обязательную подготовку в Учебном центре Bosch, у них имеется необходимое диагностическое оборудование. В программу обучения в обязательном порядке входит курс по диагностике бензиновых систем впрыска, включая процедуры по оценке качества сигнала от датчиков. ■



ГОТОВИМ ТОРМОЗА К НОВОМУ СЕЗОНУ

ПОДГОТОВКА К ЛЕТНЕМУ АВТОМОБИЛЬНОМУ СЕЗОНУ НИКОГДА НЕ ОГРАНИЧИВАЕТСЯ ТОЛЬКО СМЕНОЙ ШИН И СТАНОВИТСЯ ПОВОДОМ ПРОВЕРИТЬ ГОТОВНОСТЬ К НЕМУ ВСЕХ МЕХАНИЗМОВ МАШИНЫ. ОДИН ИЗ ПЕРВЫХ ПУНКТОВ В ЭТОМ СПИСКЕ – ТОРМОЗНАЯ СИСТЕМА. КОМПАНИЯ BOSCH ПОДГОТОВИЛА ИНФОГРАФИКУ С ПОДСКАЗКАМИ ДЛЯ МЕХАНИКОВ И ВОДИТЕЛЕЙ, КАКОЕ ОБСЛУЖИВАНИЕ ТОРМОЗОВ НУЖНО ПРОВЕСТИ, ЧТОБЫ В ОТВЕТСТВЕННЫЙ МОМЕНТ АВТО НЕ ПОДВЕЛО

Многие считают, что тормозная система не требует специального обслуживания. Колодки изнашились – их меняют. Даже если они изнашиваются слишком часто или автомобиль при движении уводит в сторону или, например, возникают вибрации руля, многие не относят такие проблемы, факторы на неправильное обслуживание тормозной системы. В процессе эксплуатации автомобиля

возможен скрип, возникающий при трении обратной стороны колодки об суппорт. Чтобы предотвратить это, следует нанести смазку для суппортов на нерабочую сторону и торцы колодки. Для того чтобы поршень двигался в цилиндре без проблем, он должен быть тщательно смазан. Такую процедуру не рекомендуется проводить самостоятельно, однако в автомастерских при замене суппорта поршень обязательно смазывают перед установкой.

Одной из популярных проблем является скрип при торможении. Скрип может возникать как при стирании колодок, так и при их перекосе, когда происходит трение металлических поверхностей. Вторая возможная проблема – это вибрация при торможении руля и корпуса автомобиля. Мало кто знает, что первое может быть из-за проблем с передними тормозами, а второе с задними. Если автомобиль при торможении уводит в сторону, вполне воз-

можно, что один из суппортов пришел в негодность. Очень часто бывает ситуация, в которой заклинивание колодок, в процессе непрерывного трения, вызывает сильный нагрев деталей суппорта.

Итак, все детали тормозной системы требуют особого ухода. Направляющие, поршень и торцы колодок должны быть смазаны при каждой замене колодок на вашем автомобиле. Это поможет избежать различных проблем в дальнейшем.



Теперь давайте перейдем к требованиям, которым должны удовлетворять смазка для суппортов. Как мы уже выяснили, смазка для суппортов должна выдерживать высокие температуры т.к. из-за сильных нагрузок детали тормозной системы могут разогреваться до 500 С. В противном случае она может вытечь или затвердеть, что приведет к заклиниванию суппорта. Второй фактор, на который стоит обратить внимание это низкие температуры. Российский климат бывает достаточно суров и в зимнее время года температура может доходить до -30 С градусов и ниже. Конечно, такое бывает не часто, но некоторые смазки для суппортов не выдерживают температуры менее -15 градусов.

Раз уж мы заговорили о погодных условиях, то следует затронуть еще одну важную деталь — высокую адгезию или, проще говоря, устойчивость смазки к вымыванию. Почему это так важно? Зимой дороги активно посыпают и поливают различными реаген-

тами. Все они смешиваются со снегом, водой, грязью и вся эта кипучая жижа попадает в тормозную систему автомобиля, из-за чего смазка вымывается или еще хуже вступает в реакцию с реагентами. Направляющие корродируют и детали тормозной систем, опять же, теряют свою подвижность. Фактор номер четыре - это универсальность смазки для суппортов. В идеале она должна подходить для всех деталей суппорта. Если Вы покупаете смазку, подходящую только для направляющих, то использовать ее в другие детали нельзя, иначе это может привести к заклиниванию. Поэтому конечно удобнее и выгоднее купить одну смазку, которая прошла все испытания и не навредит вашей тормозной системе. И последний фактор - это отсутствие влияния смазки на резиновые детали суппорта, например, на пыльник. Эта деталь защищает направляющие от попадания на них грязи и реагентов, поэтому напрямую влияет на работу тормозной системы в целом. Нельзя до-

пускать, чтобы пыльник менял свои размеры или жесткость.

«Гигиена» тормозной системы

1. Снимите суппорт, очистите направляющие и примыкающие поверхности от грязи и ржавчины:
 - используйте металлическую щетку или напильник с мелкой насечкой для очистки от загрязнений и коррозии, спрей-очиститель для обезжиривания;
 - не повредите пыльники и резиновые уплотнители.
2. Проверьте состояние и целостность пружин, фиксаторов, пластин, направляющих гильз, болтов:
 - замените поврежденные детали, а также детали с глубокими следами износа.
3. При сборке компонентов нанесите смазку на места, рекомендованные автопроизводителем.

Смазка механизмов тормозной системы

1. Перед нанесением новой смазки удалите старую, а так-

же грязь и коррозии.

2. Убедитесь в исправности всех элементов, включая стояночный тормоз. При необходимости замените детали новыми.
3. Убедитесь в свободном перемещении колодок вдоль направляющих, отсутствии закисания или заклинивания тормозных механизмов.
4. Нанесите смазку согласно рекомендациям автопроизводителя по обслуживанию тормозных систем:
 - место для нанесения смазки зависит от типа тормозного суппорта и модели автомобиля;
 - избегайте попадания смазки на фрикционные поверхности, резиновые уплотнители и пыльники;
 - удалите лишнюю смазку с рабочих поверхностей обезжиривающим составом.
5. Не рекомендуется использовать медную смазку и спрей. Применяйте специальные смазки без содержания металлов и кислот — такие как Bosch Superfit. ■



УАЗ ПАТРИОТ – ОН ИЗНАЧАЛЬНО ДОЛЖЕН БЫЛ БЫТЬ ТАКИМ

НАВЕРНОЕ, СЛОЖНО НАЙТИ БОЛЕЕ ПРОТИВОРЕЧИВОГО АВТО В ОТЕЧЕСТВЕННОМ АВТОПРОМЕ, ЧЕМ УАЗ ПАТРИОТ. ЗА ВСЮ 15-ЛЕТНЮЮ КОНВЕЙЕРНУЮ ЖИЗНЬ (ПО ФАКТУ 23 ЛЕТНЮЮ, ЕСЛИ БРАТЬ В РАСЧЕТ УАЗ 3160 «СИМБИР», НА БАЗЕ КОТОРОГО С НЕЗНАЧИТЕЛЬНЫМИ ИЗМЕНЕНИЯМИ И ПОЯВИЛСЯ ПАТРИОТ), ГЛАВНЫЙ И ЕДИНСТВЕННЫЙ РАМНЫЙ ВНЕДОРОЖНИК СТРАНЫ ПОДВЕРГАЛСЯ ПРАКТИЧЕСКИ НЕПРЕРЫВНОМУ ПРОЦЕССУ МОДЕРНИЗАЦИИ И ИЗМЕНЕНИЯМ. ДА И, ПОЖАЛУЙ, СРЕДИ НАШЕГО АВТОПРОМА ПАТРИОТ – ЕДИНСТВЕННАЯ МОДЕЛЬ, КОТОРУЮ ЛЮБЯТ И НЕНАВИДЯТ ОДНОВРЕМЕННО. ЛЮБЯТ ЗА ВЫНОСЛИВОСТЬ, РЕМОНТОПРИГОДНОСТЬ И ПРОХОДИМОСТЬ, ПРИ ЭТОМ КРИТИКУЯ НАДЕЖНОСТЬ КОРРОЗИЙНОЙ СТОЙКОСТИ КУЗОВА И ОТДЕЛЬНЫХ УЗЛОВ И АГРЕГАТОВ. А ЕЩЕ ОЧЕНЬ ЛЮБЯТ ЗА СТОИМОСТЬ. СОГЛАСИТЕСЬ, ПОЛНОРАЗМЕРНЫЙ РАМНЫЙ ВНЕДОРОЖНИК ПО ЦЕНЕ БЮДЖЕТНОГО СЕДАНА В-КЛАССА, ОЧЕНЬ ЗАМАНЧИВОЕ ПРЕДЛОЖЕНИЕ



Мне довелось поехать на первой генерации Patriot в еще 2008 году. Скажу честно — это было на грани провала. Автомобиль по управлению больше напоминал выдавшую виды фермерскую Газель. Плохо было однозначно все — весь салон скрипел и вибрировал, руль жил своей жизнью, а коробка передач иногда требовала двойного выжима сцепления. Вердикт для Patriot того

времени был один — покорение бездорожья и только! В городе управлять таким непослушным агрегатом было крайне непросто, а порой даже опасно.

С тех пор Patriot перенес множество операций, как косметических, так и внутренних, получил множество современных опций и даже на 14-м году конвейерной жизни обзавелся автоматической коробкой передач. Многие автолюбители

уже сейчас стали называть Patriot русским Prado. Заводчане же, насколько нам известно, неофициально окрестили эти названием следующую модель Patriot, работы над которой сейчас активно ведутся.

А у нас на испытании именно модель с автоматом, образца конца 2019 года. И так, на контрасте с первым Патриотом нынешний — абсолютно другой автомобиль. Да, на нем

стало возможно нормально ездить в понятии управления и комфорта современных авто. Но это мы забежали вперед. Начнем с качества сборки и качества материалов. Невероятно, но по кузову претензий минимум — ровные зазоры, прокрашенные швы, все четко подогнано. Салон собран также без нареканий. Более того, он абсолютно тихий — при движениях в разных режимах ▶





никаких сверчков и скрипов не отмечалось. Сами же материалы салона все же на грани. Не сказать, что это совсем дубовый дешевый материал, но качество пластика хотелось бы видеть чуть лучше, ибо тактильные ощущения все же не совсем приятные. То же касается и обивки сидений. Да, она из «экокожи», но если многие производители качество такой «экокожи» умело маскируют по

натуральную кожу, у УАЗа она выглядит как очень недорогие чехлы из дерматина с авторын-ка. Сами же кресла выглядят вполне современно, имеют боковую поддержку. Но набивка кресел настолько невнятная и амфорная, что вкупе с неудачным профилем основания эта самая боковая поддержка выполняет больше декоративную функцию. Вообще создается впечатление, что разные дета-

ли салона сделаны из разного по качеству материала. Например, прекрасны выглядят по конструкции и материалам руль. Но «экокожа», которым он обшит отличается от покрытия сидений. А пластмассовые вставки «под алюминий» отличаются от вставок на центральной консоли. Тоже можно сказать и о кнопках на руле — они куда лучше по тактильным ощущениям, чем кнопки на

панели. Вывод — руль и другие детали салона изготавливают разные производители из разных материалов.

Но все эти придирки могут уйти на второй план, если оценить главное достоинство салона — его объем. Ощущение микроавтобуса! За рулем может свободно разместиться человек комплекции Валуева. А багажник легко примет продукцию всего овощного отдела ближай-





шего гипермаркета.

На фоне такого большого и даже воздушного салона очень огорчают узкие проемы передних дверей. Понятно, что конструктивная особенность, которая идет от рамы, но узкая дверь вносит как внешний диссонанс, так и неудобство для водителя с большим ростом.

Также на фоне большой площади отделки переднего панели и тоннеля некоторая

фурнитура выглядит несоответственно и несурзано. Например, блок климатической системы — огромные колесики и миниатюрный дисплей. Кстати сама климатическая система требует доработки, поскольку настроить комфортную температуру за неделю тестов так и не удалось. Воздух либо слишком теплый, либо прохладный....

Пожалуй, самым большим открытием из опций Patriot

стала мультимедийная система! Уазовцы, не мудрствуя лукаво, взяли хороший китайский мультимедийный комплекс, работающий на Android. Скажу больше, такую систему можно ставить в пример именитым производителям, включая премиум. Здесь все привычно и логично работает, в том числе навигация, прекрасно связывается с телефоном, который в свою очередь раздает интернет

на систему. Качество звука конечно посредственное, но на порядок выше, чем в некоторых «китайцах». И возможно, повысить качество можно заменой динамиков.

Перейдем к главному событию в жизни Patriot 2019 — автоматическая шестиступенчатая коробка с американскими корнями, производства Франции и под бельгийским брендом Punch Powerglide. ▶





Многие обзорщики и даже старые УАЗоводы считают, что это лучшее, что случилось с Patriot! Такая коробка устанавливалась на некоторые внедорожники Chevrolet и Cadillac и имеет достаточно надежную историю эксплуатации.

Сам ход рычага селектора очень тугой. Возможно с пробегом приработается. В положении парковки и заведенном двигателе чувствуется достаточно сильная вибронгруженность кузова автомобиля. Но в режимах движения вибрации пропадают. Передачи автомат перебирает очень мягко и корректно. Вообще никаких нареканий! Отметим и достаточно неплохую шумоизоляцию в режиме движения.

Обновленный атмосферный двигатель ZMZ PRO объемом 2,7 литра теперь выдает 150 лошадиных сил. Если до

модернизации мотор был откровенно слабым для тяжелого двухтонного внедорожника, то теперь можно сказать так — минимально достаточный. Как таковая вялость отсутствует во всех диапазонах работы, но Patriot с автоматом уверенно держится в потоке. Однако старт с места, а тем более резкие ускорения совершаются с большой неохотой. Кстати бортовой компьютер, имея вполне себе стандартный функционал лишен отображения среднего расхода топлива. По нашим ощущениям в зимнем режиме при движении трасса/город/бездорожье вышло порядка 20 литров на сотню. Многовато, можно задуматься о ГБО, благо, мест под размещение баллона много. А с показаниями остаточного пробега до заправки то и дело происходили метаморфозы.

Даже при равномерном движении по трассе километраж мог измениться на сотню вверх или вниз...

Основная и очень серьезная претензия к рулевому управлению. Автомобиль после 50 км/ч превращается в рыскающего зверя. Амплитуда «гуляния» передка не меняется с набором скорости до 100-120 км/ч. Управление на такой скорости превращается в постоянную работу рулем.

К тормозам вопросов нет — замедляется тяжелый внедорожник вполне адекватно и прогнозируемо. Отдельно отметим подвеску — очень комфортна как в городе с «лежачими полицейскими», так и на пресеченной местности.

Вишенкой на всем этом торте стала проверка машины на бездорожье. Причем участки мы выбрали суровые в полях, с

мокрым снегом, а также крутые скользкие спуски и подъемы с колеями. С блокировками и на автомате Patriot здесь в своей родной стихии! Практически не было ни одного участка, где приходилось бы осторожничать. Здесь просто феноменальная результативность!

Подводя итог, несмотря на критику, на самом деле я хочу похвалить этот внедорожник. Колоссальная разница и прогресс по сравнению с первыми дорестайлинговыми версиями! На этом авто в целом стало приемлемо ездить. За рулем даже в городе не чувствуешь себя как слон в посудной лавке. Наверное, Patriot должен был быть таким изначально, 15 лет назад, и тогда бы точно стал русским Prado. А сейчас хотелось бы ему пожелать таковым стать! Уазовцы идут по верному пути. ■



ВСЕ СПЕКТР АВТОМОБИЛЬНОЙ ИНДУСТРИИ



ИНТЕРАВТО

16-я международная выставка автомобильной индустрии

Автомобильные двигатели
и их компоненты



Шины и ремонт шин,
резинотехнические изделия

Гаражное и диагностическое
оборудование



Оборудование
и комплектующие для автомоек

Оборудование для кузовного
ремонта автомобилей



Автомобильная
химия, масла

Автоэлектрика
и автоэлектроника



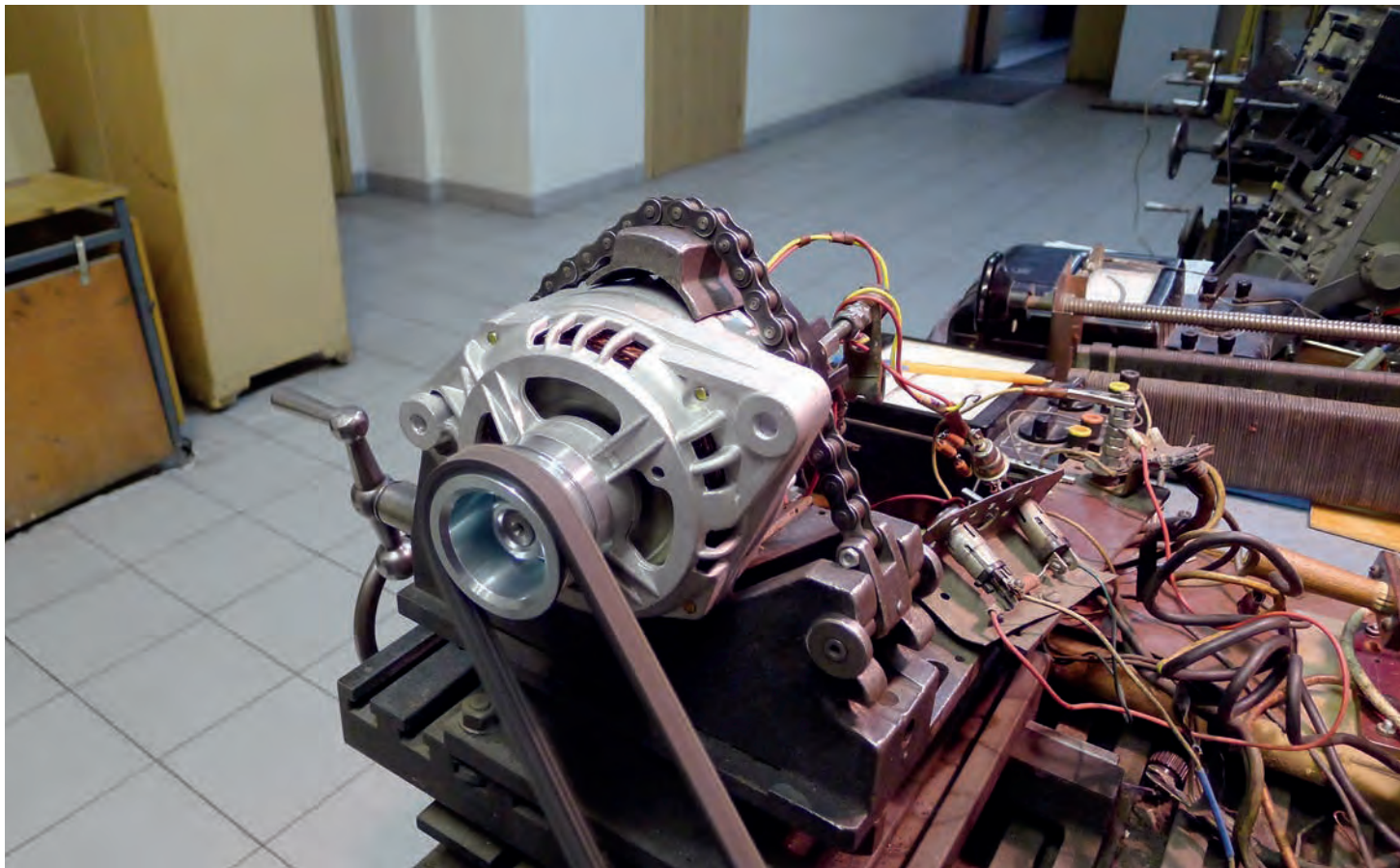
Автомобильные
аксессуары

25-28 АВГУСТА
2020

МОСКВА,
КРОКУС ЭКСПО



на правах рекламы



БОЛЬШОЙ ТЕСТ ГЕНЕРАТОРОВ ДЛЯ LADA GRANTA

АВТОМОБИЛЬНЫЙ ГЕНЕРАТОР – ОДИН ИЗ КЛЮЧЕВЫХ ЭЛЕМЕНТОВ ТЕХНИЧЕСКОЙ НАЧИНКИ АВТОМОБИЛЯ, ОТ ИСПРАВНОСТИ И ЧЕТКОСТИ РАБОТЫ КОТОРОГО НАПРЯМУЮ ЗАВИСИТ САМА ВОЗМОЖНОСТЬ ДВИЖЕНИЯ МАШИНЫ. ПРИ ДВИЖЕНИИ ОН ПОДЗАРЯЖАЕТ АККУМУЛЯТОР, А ТАКЖЕ ГЕНЕРИРУЕТ ЭНЕРГИЮ, ПИТАЮЩУЮ РАЗЛИЧНОЕ ЭЛЕКТРООБОРУДОВАНИЕ. АВТОВАЛАДЕЛЬЦУ ВАЖНО ПОНИМАТЬ ОСОБЕННОСТИ КОНСТРУКЦИИ И ПРИНЦИП РАБОТЫ АВТОГЕНЕРАТОРА, ЕГО ВОЗМОЖНЫЕ НЕИСПРАВНОСТИ, А ТАКЖЕ СПОСОБЫ ЕГО ПРОВЕРКИ – В ПРОТИВНОМ СЛУЧАЕ ЕСТЬ РИСК ОСТАТЬСЯ БЕЗ МАШИНЫ В САМЫЙ НЕПОДХОДЯЩИЙ МОМЕНТ. ЖУРНАЛ «АВТОЗАПЧАСТИ И ЦЕНЫ» ПРОВЕЛ ЛАБОРАТОРНЫЕ ИСПЫТАНИЯ СЕМИ ГЕНЕРАТОРОВ ДЛЯ АВТОМОБИЛЯ LADA GRANTA

Лada Granta впервые появилась в продаже в конце 2011 года – 9 лет назад. Автомобиль получился весьма удачным, заданную планку для бюджетных моделей ВАЗ, стал моделью, которая могла конкурировать с бюджетными иномарками не только ценой, но качеством, оснащением, надежностью. В результате, Granta систематически становилась лидером продаж и стала по настоящему

народной моделью. Возросшее качество и надежность в значительной степени обусловлены альянсом с Renault-Nissan, в следствие чего многие детали имеют импортное происхождение. Одной из таких деталей является генератор, в данном автомобиле с завода устанавливается Bosch индийского производства. С одной стороны, это плюс, генератор служит практически столько же сколько на иномарках, в среднем

около 7.5 лет, с другой, когда генератор выходит из строя, а сейчас для многих Granta наступает именно такой момент, стоимость замены может неприятно удивить – текущая стоимость оригинального генератора более десяти тысяч рублей. Чтобы помочь владельцам Granta (а также Kalina и Priora в комплектации Luxe, так как генераторы на данных автомобилях взаимозаменяемы) выбрать более доступную

альтернативу, мы решили провести большой тест генераторов для Granta, приобрели все наиболее часто встречающиеся на рынке марки и протестировали их в НИИ «Автоэлектроники», включая и оригинальный Bosch.

Автомобильный генератор — для чего он нужен

Прежде чем перейти непосредственно к самому тесту, не-

много общей информации по автомобильным генераторам и последствиям выхода данного узла из строя.

Все современные машины оснащаются обширным перечнем электрооборудования, для которого требуется источник питания. Нужен он и для моделей, не имеющих никакой дополнительной периферии, электричество требуется, как минимум, для запуска двигателя стартером, создания искры на свечах для воспламенения топливовоздушной смеси и т.д. Чтобы обеспечить все эти потребители в автомобиле используются 2 источника — аккумуляторная батарея и генератор.

Аккумулятор накапливает энергию и может ее отдавать потребляющим устройствам, когда это необходимо. В то время как генератор, производит энергию, питает устройства и подзаряжает аккумулятор.

Таким образом, если убрать из конструкции автомобиля генератор, то он сможет завестись и даже проехать некоторое время, однако после того, как заряд АКБ исчерпается, автомобиль заглохнет. Повторно завести его без подзарядки аккумулятора или «прикуривания» от другого автомобиля не удастся.

По характеру работы автогенератор напоминает обыкновенный электродвигатель, однако принцип его действия диаметрально противоположен: если обычный мотор преобразует энергию в механическое движение, то генератор, получая вращающийся импульс

от ДВС, преобразует его в электроэнергию.

Принцип работы генератора автомобиля примерно следующий. После поворота ключа в замке зажигания на обмотку ротора поступает напряжение, оно проходит через контактные кольца и блок щеток. В результате, вокруг обмотки возникает магнитное поле. Данное поле постоянно вращается вместе с ротором двигателя, при этом взаимодействуя со статорными обмотками. На статорных обмотках появляется ток, который подается на диодный мост. На выходе диодного моста ток уже имеет стабильную величину. Далее ток подается на регулятор напряжения, после чего он используется для питания потребителей и аккумуляторной батареи. Важным элементом в работе генератора автомобиля является реле-регулятор напряжения. Оно необходимо для поддержания требуемых значений тока, подаваемого на аккумулятор. Без использования регулятора при повышении оборотов двигателя генератор создавал бы избыточное напряжение, которое могло бы вывести батарею из строя. Также это реле обеспечивает термокомпенсацию — при низких температурах на аккумулятор подается повышенное напряжение, при повышении рабочих температур величина напряжения будет снижаться. При этом как показывает практика генераторы от разных производителей могут показывать разные результаты, даже если они предназначают-

ся для одной и той же модели автомобиля. В этом нам помогли убедиться специалисты НИИ «Автоэлектроники», в процессе стендовых испытаний.

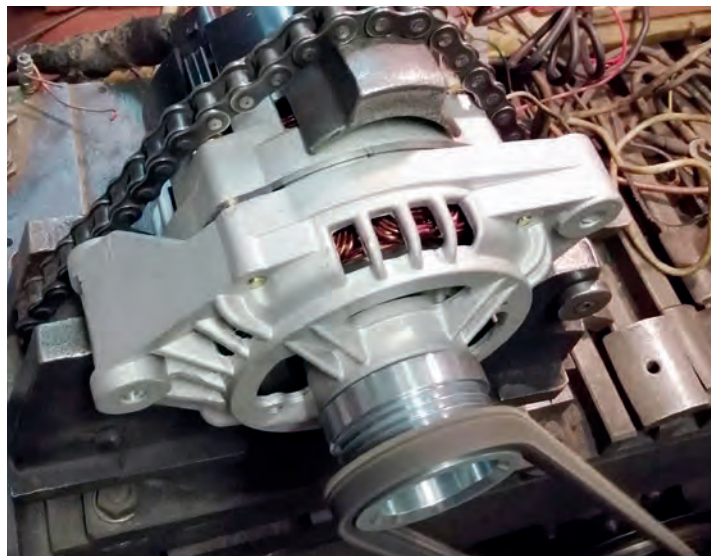
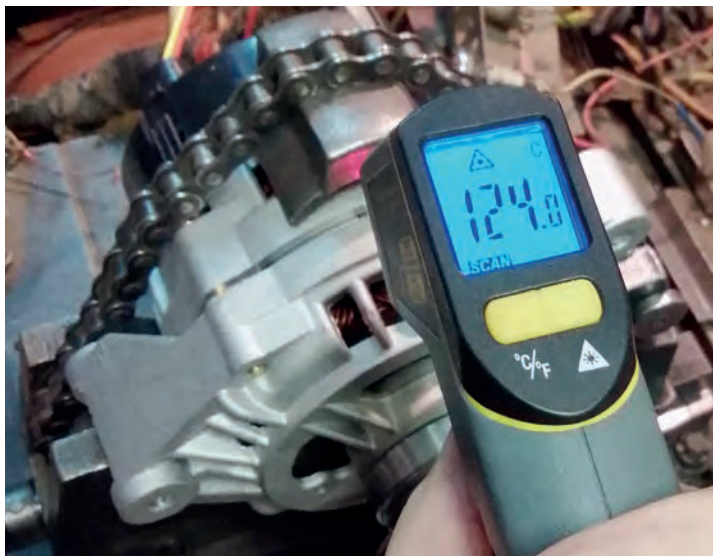
Как проводились испытания и что определяли

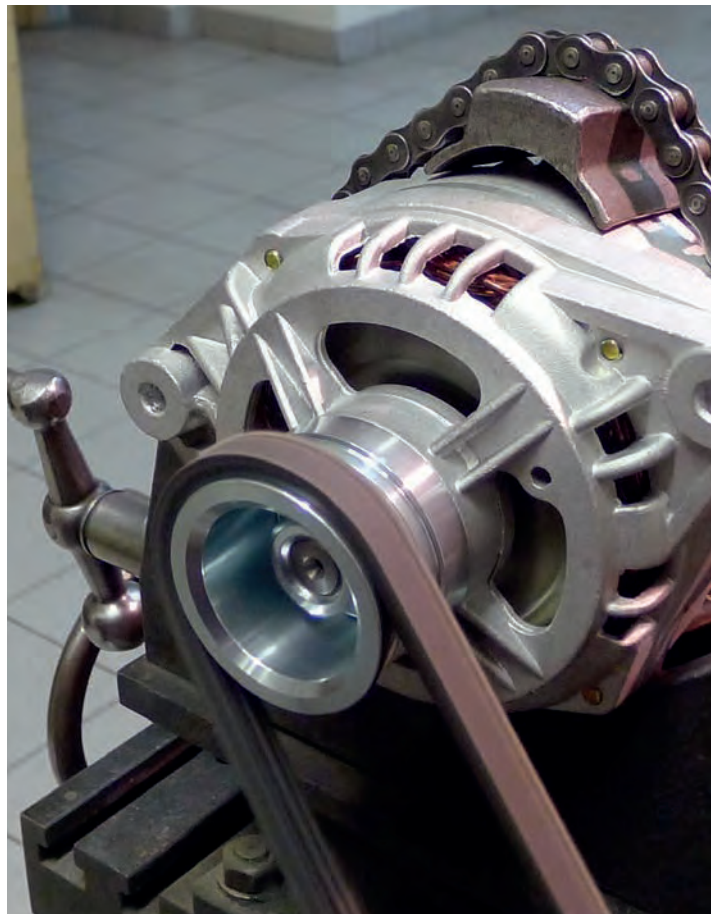
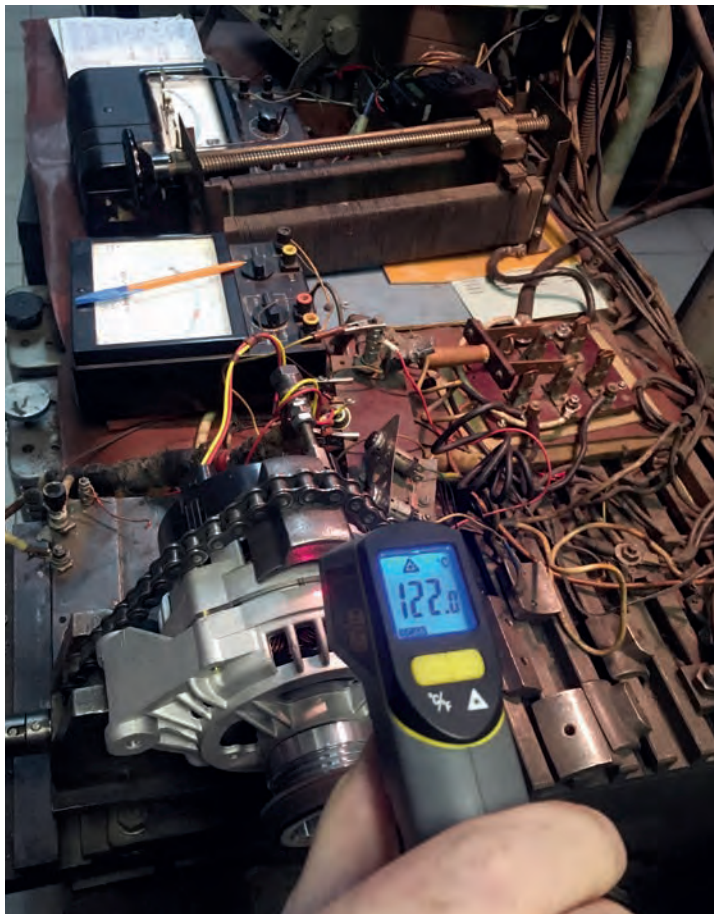
Для проведения испытаний генераторов нами были приобретены семь приборов из товарной партии от различных производителей КЗАТЭ, BOSCH, HOFER, ELTRA, АТЭ-1 «Автомагнат» и «Старт-Вольт». Все генераторы были переданы специалистам НИИ «Автоэлектроники» для проведения сравнительных испытаний. Целью испытаний было определить основные величины и показатели работы генераторов и сравнить полученные данные между собой, выявить достоинства каждого из испытываемых образцов. Так в ходе испытаний специалисты НИИ определяли величину регулируемого напряжения работы генератора с подключенным к нему аккумулятором. При этом определялся характер и уровень шума каждого из представленных генераторов. Также специалисты определяли уровень перегрева генератора. Время работы генераторов при указанной проверке составляло не менее двух часов. В ходе испытаний замерялось регулируемое напряжение в зависимости от тока нагрузки генератора. Измерялась максимальная токоотдача в холодном и горячем состоянии

при максимальных оборотах, а также при холостых оборотах. По результатам испытаний, каждый генератор проверялся на соответствие заявленным характеристикам, а также на соответствие требованиям АВТОВАЗа. Но самым важным показателем для испытываемых генераторов стали показатели токоотдачи на высоких и на низких оборотах.

Основными критериями, которыми мы руководствовались при выборе лучших генераторов, стали несколько показателей:

1) Соответствие полученных лабораторных результатов требованиям АВТОВАЗ к данному изделию, ключевым из которых является токоотдача прогретого генератора на низких и высоких оборотах. Низкая токоотдача генератора, по мере эксплуатации может привести к разрядке аккумулятора и проблемам с пуском. Когда генератор перестаёт работать правильно, аккумулятор недополучает заряд и лишается способности нормально прокручивать стартер. Кроме того, в случае чрезмерной токоотдачи генератора аккумулятор может наоборот перезарядиться. Однако это может происходить в большинстве случаев из-за поломки электронного блока реле-регулятора: генератор выдаёт ток больший, чем требуется, а это приводит к выкипанию электролита и быстрому выходу из строя аккумулятора. Отметим, что многие современные авто-





мобилю перестают заводиться, когда напряжение в бортовой сети опускается ниже 12 вольт. При этом батарея способна прокручивать стартер. Во время работы автомобиля и на высоких оборотах генератор также должен обеспечивать ток бортовой электросети автомобиля. В случае недостаточной токоотдачи фары автомобиля начинают светиться тускло либо изменяют степень яркости в зависимости от оборотов двигателя и нагрузки на электрическую систему.

2) Оценивались предельные температуры нагрева генера-

тора при его работе. В случае если генератор сильно перегревается, это может привести к ускоренному выходу из строя некоторых его элементов, а в случае критического перегрева и к возгоранию.

3) Оценивалась шумность работы каждого представленного генератора и наличие посторонних звуков. Шумность работы говорит о повышенном трении движущихся частей генератора, так владельцы автомобилей Lada Granta часто жалуются на выход из строя подшипников генератора.

4) Оценивалось наличие у гене-

раторов отверстия в виде шестигранника на валу ротора, которое необходимо для снятия шкива без разбора самого генератора.

Участники теста

Lada Granta — бюджетный отечественный автомобиль, поэтому продукция для данной модели на рынке обычно представлена либо отечественными производителями, либо производителями из Китая.

Отечественные производители представлены двумя брендами КЗАТЭ (ЗИТ) и ELTRA (Промо-Электро).

Популярные на нашем рын-

ке представители поднебесной: HOFER, АТЭ-1, «СтартВольт», «Автомагнат».

Оригинальный Bosch, как ранее уже упоминалось, произведен в Индии.

Все изделия покупались анонимно в розничном интернет-магазине, приведенные в статье цены являются фактическими розничными ценами на момент написания материала.

Результаты испытаний

Ниже представлена сводная таблица с основными характеристиками протестированных моделей по наиболее важным критериям.

Генератор	Страна	Цена, руб.	Напряжение, В	Токоотдача				Температура	Шестигранник на валу	Посторонние шумы
				Заявленные характеристики	факт при 2000 об/мин гор.	факт при 6000 об/мин гор.	Соответствие требованиям АвтоВАЗ			
КЗАТЭ	Россия	5149	14,3	115	19	120	-	125	-	+
BOSCH	Индия	10657	14,25	110	70	121	+	130	+	+
HOFER	Китай	4643	14,25	115	72	105	-	146	-	-
ELTRA	Россия	4508	14,35	125	65	117	+	146	+	-
АТЭ-1	Китай	4065	14,25	140	61	134	-	145	-	-
Автомагнат	Китай	4394	14,2	120	48	114	-	137	-	-
Старт Вольт	Китай	5169	14,25	135	55	113	-	202	-	-

Напряжение у всех генераторов в пределах нормы, непонятны заявленные СтартВольт 14.6В, на практике напряжение у него схоже с прочими генераторами на уровне 14.25-14.35В.

По максимальной токоотдаче большинство моделей близки к заявленным характеристикам с погрешностью в пределах 5-7%, явное несоответствие только у модели СтартВольт, при заявленных 135А, генера-

тор на высоких оборотах выдает только 113А.

К сожалению, требованиям АвтоВАЗ по токоотдаче (токоотдача на горячую более 65А при 2000 об./мин., и более 115А при 6000 об./мин.) в полной мере соответствуют всего два образца, один из которых оригинальный Bosch, что ожидаемо, вторым оказался продукт Российского завода Промо-Электро под брендом ELTRA.

Шестигранник на валу есть

также только у двух выше обозначенных моделей.

По температуре, которая практически у всех изделий в пределах нормы (ниже 150 °С), опять отличился СтартВольт, с показателем свыше 200 °С, при столь высокой температуре крайне высок риск возгорания.

По шумности отличились КЗАТЭ (при снятии защитной пластмассовой крышки у генератора КЗАТЭ зафиксировано

биение наружного контактного кольца) и, как не странно, оригинальный Bosch, видимо не просто так много жалоб от владельцев Granta на быстрый выход из строя подшипников генератора.

Также учитывалась стоимость изделия, разброс цен, без оригинального Bosch, не очень большой, в пределах 1200 рублей между самым дешевым и самым дорогим из неоригинальных генераторов.

КАК ИТОГ, МЕСТА В ТЕСТЕ РАСПРЕДЕЛИЛИСЬ СЛЕДУЮЩИМ ОБРАЗОМ:

1 МЕСТО ELTRA (5162.3771)

ЦЕНА 4 508 РУБ.

- + Токоотдача соответствует требованиям АвтоВАЗ
- + Шестигранник на валу
- + Монолитный кронштейн крепления
- + Доступная цена

Данный генератор показал стабильные, соответствующие требованиям АвтоВАЗ показатели по токоотдаче, как при низких, так и при высоких оборотах. Единственный, помимо оригинального Bosch, имеет шестигранник на валу. За данным генератором не было замечено посторонних шумов или перегрева, кроме того, у этой модели, единственной в тесте, монолитный кронштейн крепления к двигателю, что обеспечивает повышенную прочность конструкции. Если учесть, что это еще и один из самых доступных генераторов в тесте, ELTRA — единственная альтернатива, которую мы можем в полной мере рекомендовать в качестве более доступной замены оригиналу.



2-Е МЕСТО BOSCH (F000 BLO 652)

ЦЕНА 10 657 РУБ.

- + Отличные показатели по токоотдаче во всех режимах
- + Самый холодный в тесте
- + Шестигранник на валу
- Посторонний шум
- Цена

Оригинальный Генератор немецкого бренда BOSCH показал ожидаемо хорошие результаты по токоотдаче, которая превосходит соответствующие заводские требования АвтоВАЗ и заявленные характеристики. Также, данный генератор оказался самым холодным в тесте. Имеется шестигранник на валу. Огорчил посторонний шум со стороны щеточно-коллекторного узла. Главным существенным минусом генератора BOSCH можно назвать высокую цену продукта. Он стоит 10 657 рублей, что минимум вдвое дороже любого из прочих представленных на тесте образцов.



3-Е МЕСТО АТЭ-1 (9402.3771-14)

ЦЕНА 4 065 РУБ.

- + Самая высокая токоотдача при высоких оборотах
- + Самая низкая цена

Российская торговая марка АТЭ-1 стране известна давно, по Московскому заводу автотракторного электрооборудования. К сожалению, с 2008 года производство перенесено на зарубежные площадки. Принявший участие в тесте генератор сделан в Китае.

Данный генератор немного недотянул по токоотдаче на низких оборотах, но показал самую высокую в тесте токоотдачу на высоких — рекордные 134А. Температура нагрева агрегатов генератора также не превышает предельных значений. Главный козырь генератора АТЭ-1 — самая низкая цена из представленных образцов.



4 МЕСТО HOFER (HF 633623 0119-78)**ЦЕНА 4 643 РУБ.**

- + Лучшая токоотдача при низких оборотах
- Худшая токоотдача на высоких оборотах

Генератор от позиционирующегося как немецкий бренда HOFER произведен в Китае.

По результатам испытаний этот генератор показал лучшую токоотдачу на низких оборотах, при этом на высоких оборотах у HOFER оказалась худшая токоотдача среди всех представленных образцов. Прочих значительных минусов у данного генератора не обнаружено – температура в пределах нормы, посторонних шумов нет, напряжение в норме. Из незначительных можно отметить несоответствие индикации контрольной лампы фактическому самовозбуждению генератора. Цена чуть выше среднего.

**5-Е МЕСТО «АВТОМАГНАТ» (AM-05G)****ЦЕНА 4 394 РУБ.**

- Плохая токоотдача при низких оборотах

Генератор от российской компании ООО «Радиатор» выпускается под брендом «Автомат» на заводе в Китае.

Если по токоотдаче на высоких оборотах данный продукт был очень близок к требованиям АвтоВАЗ – 114А, то на низких оборотах результат один из худших, всего 48А, поэтому крайне не рекомендуем приобретать данный генератор при преимущественно городской эксплуатации автомобиля. Это один из наиболее дешевых генераторов в нашем тесте.

**6-Е МЕСТО КЗАТЭ (9402.3701-14)****ЦЕНА 5 149 РУБ.**

- Неприемлемая токоотдача на низких оборотах
- Посторонний шум, биение

Генератор отечественного производства КЗАТЭ выпускается заводом ОАО «Завод им. А. М. Тарасова» в городе Самара. Сама компания специализируется в основном на производстве генераторов и стартеров для легковых автомобилей, автобусов и грузовиков.

По результатам испытаний токоотдача на высоких оборотах в норме, даже превышает заявленные характеристики, но на низких оборотах худший результат. 19А – это неприемлемый уровень для нормальной эксплуатации.

После снятия защитной крышки у данного генератора зафиксировано биение наружного контактного кольца, присутствуют посторонние шумы.

Цена данного изделия одна из самых высоких в тесте.

**7-Е МЕСТО «СТАРТВОЛЬТ» (LG0118)****ЦЕНА 5 169 РУБ.**

- Температура не соответствует норме
- Значительное несоответствие заявленным характеристикам.

Российский бренд «СтартВольт» из Санкт-Петербурга, позиционируется как инновационный в области применяемых технологий, что подтверждается и ценой на него – дороже только оригинальный Bosch.

Хотя сам бренд российский, но генератор «СтартВольт», который мы приобрели для теста произведен в Китае.

По результатам испытаний крайне не рекомендуем данный продукт, так как он может быть опасен - обмотка данного генератора в процессе испытаний разогрелась до неприемлемых 202 °С, в реальной эксплуатации такая температура может привести к возгоранию в моторном отсеке. .

Заявленные производителем характеристики сильнее прочих не соответствуют полученным результатам тестов по токоотдаче, всего 113А при заявленных 135А. Индикация контрольной лампы не соответствует фактическому самовозбуждению. Общие показатели также далеко не выдающиеся.



MIMS automechanika MOSCOW

Международная выставка запасных частей,
автокомпонентов, оборудования и товаров
для технического обслуживания автомобиля

24–27 августа 2020

ЦВК «Экспоцентр»

Москва

Получите бесплатный билет!
www.mims.ru



Организатор

ITEMF
EXPO

Место проведения

 **ЭКСПОЦЕНТР**

SOLO PREMIUM, R-LINE PRO DUO POWER

Компания АкТех к сезону-2020 в рамках развития современного ассортимента выпустила в продажу новые торговые марки аккумуляторных батарей, улучшенных по электрическим и эксплуатационным характеристикам. На сегодня это торговые марки SOLO PREMIUM, R-LINE PRO, DUO POWER. Аккумуляторы выполнены с применением технологии SMF т.е. практически не требуют обслуживания во время эксплуатации при исправно работающей бортовой электрической сети автомобиля. Кальциевый сплав и раствор серной кислоты, полученный на основе серной кислоты высшего сорта, и воды, прошедшей очистку в установках двухступенчатого обратного осмоса, позволяют хранить батарею в течение 9-12 месяцев без подзарядки. Технологии производства батарей данных торговых марок соответствуют ГОСТ Р 53615-2008, и, согласно проведенным полным циклом испытаний, батареи полностью соответствуют заявленным характеристикам.

Батареи торговых марок SOLO PREMIUM, R-LINE PRO, DUO POWER изготовлены с применением следующих технологий:

1. Технология TetraOxidePower (TOP), применяемая при изготовлении активной пасты, повышает её характеристики в сравнении с пастой, изготовленной из порошка традиционным механическим способом.
2. Конструкция Calcium с отрицательными электродами, изготовленными по высечной технологии ExpandedMetal (ExMet), обеспечивает повышенную устойчивость к коррозии, на порядок уменьшает газообразование в процессе работы и саморазряд при покое. Эта АКБ может продолжительное время (до 1 года) храниться на складе / в гараже без необходимости подзарядки.
3. Разработанная запатентованная технология введения нитронового волокна (синтетическое прочное и жесткое волокно, получаемое путём формования из растворов полиакрилонитрила или его производных) в активную массу повышает надёжность электродов и предотвращает осыпание активной массы, что позволяет повысить стартерные характеристики аккумулятора. Это даёт более чем 15% прироста тока холодной прокрутки и в зимнее время снижает воздействие низких температур на работу АКБ.
4. Применение специально подобранного расширителя отрицательной активной массы позволило увеличить приём заряда батареи, ток холодной прокрутки и выносливость батарей при высоких температурах.

АКТЕХ – ЭНЕРГИЯ СИБИРИ

актех.RU

8 (3952) 55-04-30



АкТех
АККУМУЛЯТОРНЫЕ ТЕХНОЛОГИИ



5. Лабиринтная конструкция SMF крышки обеспечивает эффективную рекомбинацию паров электролита за счёт эффекта конденсирования на стенках лабиринтных каналов (аналогично образованию конденсата на окнах) и фактически предотвращает «выкипание», избавляя от необходимости добавлять воду на протяжении всего срока службы.
6. Встроенные в вентиляционные каналы пламегасители гарантируют взрывобезопасность батареи.
7. Ударопрочный и морозостойкий корпус T-max из высококачественного импортного сополимера пропилена от ведущего мирового производителя фирмы LOTTE INTERNATIONAL CO., LTD.

Особое внимание уделено внешнему виду батарей. Так, корпус батарей выполнен в ярком контрасте цветов (оранжевом, синем и золотом), а также разработанные дизайны маркировочных этикеток позволяют отечественной продукции не уступать по качеству внешнего вида всем брендам зарубежной продукции. К слову, уже начиная со второго квартала 2020 года продукция появится на полках в розничных точках продаж.

Современные отечественные аккумуляторы производства АкТех по оптимальным ценам вовремя заменяют весьма подорожавшие импортные аналоги.

Компания АкТех всегда нацелена на надёжный старт Вашего автомобиля.

ОАО «БААЗ» – ОДИН ИЗ КРУПНЕЙШИХ ПРОИЗВОДИТЕЛЕЙ АВТОКОМПОНЕНТОВ ДЛЯ ГРУЗОВОЙ, АВТОБУСНОЙ И ЖЕЛЕЗНОДОРОЖНОЙ ТЕХНИКИ

Открытое акционерное общество «Барановичский автоагрегатный завод», одно из крупнейших предприятий Республики Беларусь, – ведущий производитель автокомпонентов для грузовой, автобусной и железнодорожной техники, располагающий большим технологическим и производственным потенциалом в области изготовления узлов и деталей. Специализируется на производстве комплектующих к большегрузным автомобилям, автобусам, прицепах, полуприцепам, троллейбусам и к железнодорожному транспорту.



Номенклатура всех видов продукции составляет более 1000 наименований и включает в себя такие наиболее востребованные автокомпоненты, как: амортизаторы гидравлические, наконечники, пальцы шаровые, сухари, втулки, клапаны, домкраты, рулевые тяги, штанги, рулевые механизмы, буксирные приборы и демпферы гидрав-

лические.

В течение последних нескольких лет ОАО «БААЗ» активно развивает линейку амортизаторов гидравлических к европейской технике, таких как Volvo, Man, Scania, Sachs, Monroe, Schmitz и многих других.

Нам доверяют ведущие производители отечественной техники, поэтому на

протяжении многих лет ОАО «БААЗ» является официальным поставщиком сборочных конвейеров таких автомобильных гигантов, как:

- ОАО «МАЗ» – управляющая компания холдинга «БЕЛВТОМАЗ»;
- ПАО «КАМАЗ»;
- ООО «ПАЗ»;
- ООО «Управляющая компания «Группа ГАЗ»;
- ООО «Ликинский автобусный завод»;
- АО «Петербургский тракторный завод»;
- ООО «КрАЗ», и многих других.

Наша продукция испытана временем и дорогами и отвечает требованиям качества и безопасности.

Ознакомиться с каталогом выпускаемой продукции можно

на сайте www.baaz.by и по тел.: +375 (163) 42-49-36, +375 (163) 42-40-50.

ОАО «БААЗ» – производитель амортизаторов гидравлических к европейской автотехнике

Год 2019-й для ОАО «БААЗ» стал насыщенный на события. Весь прошлый год общество радовало своих покупа-

телей новинками производства и 2020-й год не станет исключением.

В 2020 году ОАО «БААЗ» продолжит расширять линейку амортизаторов гидравлических для грузового автотранспорта Scania, Volvo, Man и др., автобусов Evobus (Setra), Man, Mercedes-Benz, Scania, Volvo, полуприцепов Schmitz, Saf, Ror и др.

Вся продукция нашего производства проходит строгий контроль качества, испытания на прочность и долговечность, отличается надёжностью и повышенным сроком эксплуатации, что гарантирует безопасность водителя и пассажиров.

Наша продукция испытана временем и дорогами и отвечает требованиям качества и безопасности.

**Ознакомьтесь с каталогом
выпускаемой продукции можно
на сайте www.baaz.by
и по телефону:
+375 (163) 42-40-50**

КОЛОДКИ ДИСКОВОГО ТОРМОЗА ПРОИЗВОДСТВА БАРНАУЛЬСКОГО ЗАВОДА АТИ ПОД ТОРГОВОЙ МАРКОЙ AFD ПРОШЛИ УСПЕШНЫЕ ИСПЫТАНИЕ В ЕВРОПЕ

AFD[®]
Automotive Friction Details

БАРНАУЛЬСКИЙ ЗАВОД АВТОФОРМОВАННЫХ ТЕРМОСТОЙКИХ ИЗДЕЛИЙ ПРОВЕЛ ИСПЫТАНИЯ КОЛОДОК ДИСКОВОГО ТОРМОЗА А-701, СОГЛАСНО ТРЕБОВАНИЯМ ЕВРОПЕЙСКОГО СТАНДАРТА ECE R-90. ГЛАВНОЕ НАЗНАЧЕНИЕ ПРАВИЛ ECE R-90 – СРАВНЕНИЕ ПРОДУКЦИИ, ПОСТАВЛЯЕМОЙ В КАЧЕСТВЕ ЗАПЧАСТЕЙ, С НОРМАМИ БЕЗОПАСНОСТИ, ПРЕДЪЯВЛЯЕМЫМИ К ЕВРОПЕЙСКИМ ОРИГИНАЛЬНЫМ ИЗДЕЛИЯМ.



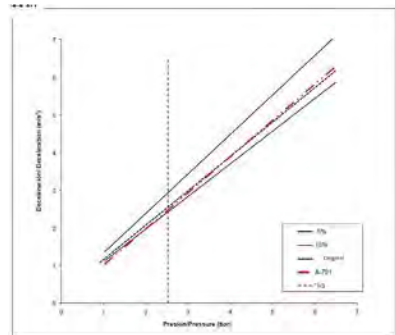
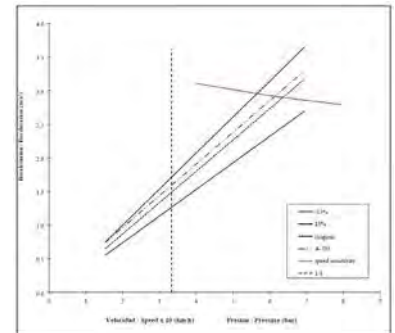
Исследования проводились в условиях натуральных дорожных испытаний на полигоне Arplus+IDIADA в Испании, на грузовике Iveco с прицепом, оснащённом тормозной системой Knorr SB 7/SN7 (см. рисунок 1). Экспертная проверка отечественной продукции продолжалась пять дней, в течение которых анализировались базовые показатели безопасного торможения: стабильность свойств колодок в диапазоне скоростей от 40 км/ч до 80 км/ч, а также при изменении давления в тормозной системе при полной загрузке транспортного средства.

В результате испытаний по стандарту ECE R-90 тормозные колодки производства ООО «Бз

АТИ» подтвердили высокие эксплуатационные показатели:

1. При сравнении колодок Барнаульского завода АТИ и оригинальных колодок европейских производителей наша продукция соответствует требованиям ECE R-90 о стабильности торможения при изменении скорости и тормозного усилия (см. график № 1).
2. Показатели восстановления эффективности торможения при изменении тормозного усилия у изделий Барнаульского завода АТИ так же соответствуют требованиям ECE R-90 (см. график № 2).

Успешно проведенные на европейском полигоне независимые испытания доказали, что колодки дискового тормоза А-701 марки AFD производства Барнаульского завода АТИ являются высококачественными, безопасными изделиями, обеспечивают стабильный коэффициент трения и сопоставимы с оригинальной продукцией европейских производителей.



ELTRA – СТАВИТ РЕКОРДЫ!

Компания Премо-Электро, специализирующаяся на производстве стартеров и генераторов под брендом ELTRA, приняла участие в кругосветном путешествии.



Известный блогер и путешественник Саша Холодный (Александр Морозов) и его компаньон Николай Баландинский совершили беспрецедентное кругосветное путешествие на автомобиле отечественного производства УАЗ 452 «Буханка». Под капотом их автомобиля были установлены генератор 5122.3771-30 и стартер 11.131.730 производства завода Премо-Электро (ELTRA) г. Ржев, серийно поставляемые на сборочный конвейер УАЗа. На протяжении всего пути электрооборудование ELTRA подвергалось экстремальным условиям эксплуатации! Повышенная температура до +50 °С и пески Африки, влажность латинской Америки... Итог: 89 тысяч километров, 61 страна мира, 2,5 года в пути, 16 тонн топлива, 4 континента, двойное пересечение экватора, номинация на семь рекордов России и Европы, один мировой рекорд. И ни одной поломки! Завод Премо-Электро заявлен как компания, оказавшая содействие в установлении рекорда России в номинации «Первое кругосветное путешествие на автомобиле отечественного производства».

«Здорово, что в этой машине используются надёжные запчасти, которые производит ваш завод. За весь путь с ними не возникло никаких проблем, и мы доказали, что отечественный производитель может делать и качественные запчасти, и качественные ав-

томобили. Без электрооборудования ELTRA мы бы не смогли проехать кругосветку, вы нам очень помогли! Думаем над тем, чтобы передать в дар заводу стартер и генератор, «проехавшие» вокруг света» – говорит Саша Холодный (Александр Морозов), отвечая на вопросы работников завода, встреча с которыми состоялась после торжественного финиша непосредственно в цехе, где появились на свет генератор и стартер. Специально для путешествия в конструкцию серийного генератора были внесены доработки: для обеспечения степени защиты IP67 в конструкцию введено специальное герметичное уплотнение между регулятором напряжения и колпачком выпрямительного блока и изменена конструкция изоляции выводов блока контактных колец в местах соединения с валом (круглое сечение выводов заменяется на прямоугольное). Также разработан новый выпрямительный блок со встроеным колпачком для защиты щеточного узла от проникновения пыли и воды со степенью защиты IP67. Все перечисленные улучшения также используются в генераторах модели 5122.3771-51, которые успешно прошли испытания и поставляются на сборочный конвейер УМЗ, для сборки двигателей, предназначенных для установки на автомобили Газель Next.

Структура распространения журнала «Автозапчасти и цены»

в Московском регионе

ООО «Диалайт-групп»

г. Москва, ул. Трофимова, д. 33, к. 1, dialayt.ort@yandex.ru, тел.: +7 (495) 958-90-27, 958-90-69

«Южный порт» авторынок

г. Москва, ул. Трофимова, д. 33, влад 36, пав.33, тел.: +7 (495) 958-91-30

«Автомобили» автомагазин

г. Москва, Южнопортовая, д. 22, тел.: +7 (495) 958-96-71

Кунцевский авторынок

ТК «АвтоМОЛЛ»

ООО «Автомедон» большая сеть оптовых региональных фирм и автомагазинов

М.О., Красногорский р-н, д. Гольево, ул. Центральная, д. 3, тел.: +7 (495) 987-13-53

ООО «ПАСКЕР ЛТД» автозапчасти для отечественных и иностранных автомобилей ОПТом.

г. Москва, Черницынский проезд, д. 3, тел.: +7 (495) 961-33-88

«АвтоПаскер» сеть автомагазинов:

г. Москва, б-р Маршала Рокоссовского, д. 40, тел.: 8 (499) 169-20-70, 169-83-00
 г. Москва, ул. Сталеваров, д. 26/1, тел.: 8 (495) 303-86-11, 303-85-75
 МО, г. Дзержинский, ул. Угрешская, д. 5 А НОВЫЙ МАГАЗИН, тел.: 8 (901) 570-74-54
 г. Электросталь, ул. Красная, д. 30, тел.: 8 (496) 570-31-03, 8 (926) 602-23-56
 г. Электросталь, пр-т Южный, д. 5, корп. 1, тел.: 8 (49657) 3-34-67
 Павлово-Посадский р-н, д. Кузнецы, д. 76А, Горьковское ш., 68 км, тел.: 8(49643) 74-174, 8(901) 509-31-99
 г. Павловский Посад, ул. Герцена, д. 11, тел.: 8 (49643) 2-00-54
 г. Павловский Посад, ул. Большая Покровская, д. 58, рынок «Южный», тел.: 8 (49643) 2-15-94
 г. Орехово-Зуево, ул. Урицкого, д. 92, стр. 1, ТЦ «Баррикада», тел.: 8 (4964) 22-29-22
 г. Орехово-Зуево, ул. Красина, д. 5, тел.: 8 (4964) 25-55-45
 г. Ликино-Дулево, ул. Калинина, д. 4/1, тел.: 8 (4964) 18-51-35
 г. Егорьевск, пр-т Ленина, д. 2, тел.: 8 (49640) 3-38-57
 г. Егорьевск, 4-й мкр-н, д. 1, тел.: 8 (49640) 2-07-01
 г. Воскресенск, ул. Цесиса, д.19, ТЦ «Олимп», тел.: 8 (49644) 1-58-01
 г. Воскресенск, ул. Советская, д. 2-п (напротив Воскресенского УВД), тел.: 8 (49644) 9-60-08
 г. Шатура, ул. Войкова, д. 1, тел.: 8 (49645) 3-00-58
 г. Истра, ул. Московская, д. 41 А, тел.: 8 (495) 994-41-61
 г. Серпухов, ул. Ворошилова, д. 163, тел.: 8 (4967) 76-22-28
 г. Серпухов, ул. Ворошилова, д. 58, НОВЫЙ МАГАЗИН!
 бывший м-н «Каморка», тел.: 8 (4967) 76-47-53
 г. Коломна, пр-т Кирова, д. 15, тел.: 8 (496) 616-01-31
 г. Коломна, Окский пр-т, д. 1, тел.: 8 (496) 618-75-87
 г. Ногинск, ул. Комсомольская, НОВЫЙ МАГАЗИН, тел.: 8 (926) 628-65-28
 г. Петушки, ул. 3-го Интернационала, д. 24, тел.: 8 (49243) 2-59-99
 Владимирская обл., г. Гусь-Хрустальный, ул. Старых Большевиков, 11 тел.: 8 (49241) 3-20-30
 г. Владимир, ул. Куйбышева, д.26/Д, тел.: 8 (4922) 47-49-79
 г. Владимир, ул. Верхняя Дуброва, 40б, тел.: 8 (4922) 40-61-30
 г. Александров, ул. Институтская, 1, НОВЫЙ МАГАЗИН!, тел.: 8 (49244) 9-36-70
 г. Орел, ул. Комсомольская, д. 356, тел.: 8 (4862) 73-37-85
 г. Орел, Московское ш., 142а, тел.: 8 (4862) 44-29-34
 г. Воронеж, Ленинский пр-т, д. 174/8, тел.: 8 (4732) 39-44-44, 39-44-76
 г. Воронеж, ул. Кольцовская, д. 24б, тел.: 8 (4732) 616-309
 г. Рязань, проезд Речников, д. 2, тел.: 8 (4912) 27-27-47, 27-33-70
 г. Рязань, Куйбышевское ш., д.19 (ТЦ «Норд»), тел.: 8 (4912) 40-20-17
 г. Нижний Новгород, ул. Ванеева, д. 231, тел.: 8 (831) 435-90-97
 Нижегородская область, г. Кстово, пл. Ленина, д. 5а, тел. (83145) 9-58-31, 220-00-41
 Нижегородская область, г. Дзержинск, ул. Чапаева, д.71/1, тел.: 8 (8313) 28-05-15
 Республика Чувашия, г. Чебоксары, Вурнарское шоссе, 10, тел.: 8 (8352) 63-53-54, (8352) 64-15-10

«Техком. «Автомаг» сеть автомагазинов

г. Москва, Варшавское ш., д. 170"Г", тел.: +7 (495) 388-55-36

«Техком. «Грант» сеть автомагазинов

г. Люберцы, Новорязанское ш., д. 3, тел.: +7 (495) 913-14-29

«Техком. «Тайм» сеть автомагазинов

г. Москва, Реутовская, д. 19"А", тел.: +7 (495) 370-05-15

«Кореана» сеть автомагазинов

г. Москва, Походный пр-д, д. 24, тел.: 8 (925) 081-57-24
 г. Москва, Алтуфьевское ш, д. 79В, тел.: 8 (926) 913-55-06
 г. Москва, Зеленоград, ВКЗ, Сосновая Аллея, д. 7, блок А, тел.: 8 (925) 081-57-30
 г. Клин, ул. Чайковского, д. 79А, стр. 2, тел.: 8 (925) 081-57-27
 г. Дмитров, ул. Профессиональная, д. 72А, тел.: 8 (925) 081-57-22
 г. Наро-Фоминск, ул. Московская, д. 11Б, тел.: 8 (926) 913-55-08
 г. Сергиев Посад, пр-т Красной Армии, д. 1А, тел.: 8 (926) 913-55-28
 г. Ногинск, ул. 3-го Интернационала, д. 169, ТК «Наш дом», тел.: 8 (926) 913-55-14

«КЕМП» сеть автомагазинов

Центральный офис, тел.: +7 (495) 926-22-22
 г. Москва, ул. Мневники, д. 16, тел.: +7 (499) 192-53-33
 г. Москва, ул. Южнопортовая, д. 22, маг. «Автомобили», тел.: +7 (495) 926-81-80
 г. Москва, Нагатинская наб., д. 8, тел.: +7 (495) 647-78-99
 г. Москва, ул. Озерная, д. 42, ТЦ «Мичуринский», тел.: +7 (495) 741-56-11
 г. Щелково, Пролетарский пр-т, д. 10, ТД «Щелково», тел.: +7 (495) 981-11-22
 Подольский р-н, село Покров, д. 150, стр. 2, тел.: +7 (495) 926-22-22
 г. Дубна, пр-т Боголюбова, д. 18, тел.: +7 (495) 981-90-95
 г. Ступино, ул. Службина, д. 18, тел.: +7 (496-64) 2-42-73
 г. Наро-Фоминск, ул. Московская, д. 10, тел.: +7 (916) 240-77-45
 г. Чехов, Симферопольское ш., вл. 9, стр. 1, тел.: +7 (495) 287-30-27
 г. Бронницы, ул. Льва Толстого, д. 9, тел.: +7 (496-46) 6-81-28
 г. Воскресенск, ул. Горького, д. 33, тел.: +7 (496-44) 9-50-41

«БИ-БИ» сеть автомагазинов

г. Балашиха, пр. Ленина, д. 18, 8 (495) 521-99-32
 г. Москва, пр-т Буденного, д. 20, корп. 1, 8 (495) 365-09-55
 г. Москва, ул. Мусы Джалиля, д. 6/2, 8 (495) 343-75-02
 г. Жуковский, Раменский р-он, с. Быково, ул. Театральная, д. 10, 8 (495) 781-42-81
 г. Москва, ул. Люблинская, д. 157, 8 (495) 345-23-10
 г. Москва, ул. Полбина, д. 6, 8 (495) 354-35-54
 г. Серпухов, ул. Ворошилова, д. 167, 8 (496) 775-36-26
 г. Москва, ул. Академика Скрябина, д. 14, корп. 2, 8 (499) 784-93-89
 г. Чехов, ул. Весенняя, д. 19А, 8-496-727-58-23
 г. Раменское, ул. Холодова, д. 2, 8 (496) 465-90-36
 г. Москва, Измайловский бульвар, д. 10, 8 (495) 465-57-51
 г. Люберцы, ул. Митрофанова, д. 2, 8 (495) 788-89-79
 г. Коломна, ул. Яна Грунта, д. 18, 8 (496) 612-11-34
 г. Дмитров, ул. Профессиональная, 129, 8 (496) 224-62-49
 г. Москва, ул. Енисейская, д. 5, корп. 2, 8 (495) 669-05-30
 г. Королев, ул. Горького, д. 14Г, 8 (495) 505-94-14
 г. Мытищи, Ярославское шоссе, 7-й км, ул. Хлебозаводская, 4, 8 (498) 610-07-47
 г. Ногинск, Площадь Ленина, 8 (496) 515-15-43
 г. Павловский Посад, ул. Кузьмина, д. 34, 8 (496) 435-12-91
 г. Мытищи, ул. Юбилейная, д. 3, корп. 1, 8 (495) 582-00-14
 МО, Пушкинский р-н, с. Тарасовка, ул. Б.Тарасовская, д. 111, корп. 5, 8 (495) 995-61-59, 8 (916) 991-00-56
 г. Электросталь, ул. Журавлева д.2, 8 (495) 419-03-39
 г. Москва, Дмитровское шоссе, д. 110, 8 (495) 485-22-54
 г. Москва, Коровинское шоссе, д. 24, корп. 1, 8 (495) 486-05-55
 г. Москва, Ярославское шоссе, д. 109, стр. 1, 8 (499) 183-03-74
 г. Орехово-Зуево, ул. Галочкина, д. 2, 8 (496) 422-44-44
 г. Сергиев Посад, Московское шоссе, дом 21, 8(496) 552-24-98
 Московская область, Солнечногорский район, деревня Елино, ул. Рабочая, строение № 1., 8 (495) 788-49-49
 Московская область, Солнечногорский район, с.п. Пешковское, дер. Радумля, мкр. Механического завода № 1, строение 02-М., 8 (499) 272-77-15
 г. Зеленоград, ул. Солнечная Аллея, корп. 813А, 8 (499) 731-28-03
 г. Клин, Ленинградское шоссе, д. 8, 8 (496) 247-72-93
 г. Клин, Бородинский проезд, д. 31, корп. 2, 8 (496) 242-33-70
 г. Лобня, ул. Катюшки, д. 43, 8 (498) 684-30-96
 г. Солнечногорск, ул. Красная, д. 154, 8 (495) 994-01-70
 г. Москва, Строгинский бульвар, д. 9, 8 (495) 750-70-71
 г. Тверь, пр-т Победы, д. 14, 8 (4822) 43-07-08; 8 (4822) 43-25-08
 г. Тверь, пр-т Калинина, д. 64, 8 (4822) 42-49-79
 г. Москва, Химкинский бульвар, д. 13, 8 (499) 497-34-68
 Калужская обл., г. Обнинск, пр-т Карла Маркса, д. 47, 8 (484 39) 4-08-06/факс 9484 39) 4-47-74
 г. Наро-Фоминск, Туннельный проезд, д. 7А, 8 (496) 343-54-64
 г. Москва, ул. Зои и Александра Космодемьянских, д. 42, 8-495-123-10-66
 г. Химки, ул. Молодежная, д. 12/9, 8 (495) 571-05-47
 г. Одинцово, Можайское шоссе, д. 47, 8 (495) 590-78-68

Структура распространения журнала «Автозапчасти и цены»

ООО «Волгаресурс» распространение по ЮФО
(400 магазинов – адреса на сайте www.autozaprus.ru)

«Ликви Моли» – Специализированные фирменные магазины

Севастопольский просп., 15, тел.: +7 (499) 123-41-00
ТК «Автомастер», 2-й км Киевского шоссе, сектор «В», павильон 22, тел.: +7 (967) 004-55-99
Гостиничный проезд, д. 9А, тел.: +7 (495) 514-73-59

«Русь трейд» сеть автомагазинов

м. «Чертановская», Балаклавский просп, д. 2, корп. 3,
тел.: +7 (495) 316-30-01(мнгк), (495) 316-30-83
м. «Каховская», ул. Каховка, д. 11, тел.: +7 (499) 317-51-01 (мнгк.)
м. «Коньково», ул. Профсоюзная, 118В, тел.: +7 (495) 336-80-38 (мнгк.)
м. «Проспект Вернадского», ул. Лобачевского, д. 48, тел.: +7 (499) 940-43-50 (мнгк.)
м. «Митино», ул. Митинская, д. 32, тел.: +7 (495) 753-07-03 (мнгк.)
м. «Нагорная», ул. Нагорная, д. 33, корп. 1, стр. 1, тел.: +7 (499) 123-99-99 (мнгк.)
мкр. Солнцево, ул. Скульптора Мухомовой, дом 8, тел. +7 (495) 733-09-66 (мнгк.)
мкр. Северное Бутово, ул. Старокачаловская, д. 3, корп. 2, тел.: +7 (495) 714-94-49 (мнгк.)
Южное Бутово, ул. Веневская, д. 10, тел.: +7 (495) 716-02-00 (мнгк.)
мкр. Солнцево, ул. Богданова, д. 2, тел.: +7 (499) 940-43-52
г. Щербинка, Старое Симферопольское шоссе, д.10А, тел.: +7 (495) 276-17-17

ТД «Контур» сеть автомагазинов

28-й км Горьковского ш., ул. Владимирская, д. 139, тел.: +7 (495) 521-71-71
г. Балашиха, ул. Звездная, д. 8, тел.: +7 (498) 662-22-30

«ГАЗ-Детали Машин» автомагазин

г. Москва, ул. Трофимова, д. 35/20, тел.: +7 (495) 679-05-46

«Газ Люкс» оптовая компания

М.О., г. Дзержинский, Денисьевский пр, тел.: +7 (495) 984-56-92

«Авто 31»

Автомагазин 31 км МКАД

ООО «Эргон» автомагазин

г. Королев, ул. Первомайская, д. 7*Б, тел.: +7 (495) 516-63-27

«ГЭК» Группа компаний сеть автомагазинов

г. Москва, 23 км МКАД, тел: +7 (495) 769-53-13
г. Москва, 32 км МКАД, тел: +7 (901) 556-93-71
г. Москва, 47 км МКАД, тел: +7 (495) 937-96-10
г. Москва, 80 км МКАД, тел: +7 (495) 780-74-04

Компания «ТракСервис» сеть автомагазинов

ТК «Авто-31», 31 км МКАД (внешняя сторона), пав. А2-2, А2-4, А2-7, Б1-11, Б1-13, Б1-9, Б1-1,
тел.: +7 (495) 781-83-05/67/93/94/95/96/97
ТК «ТРАК 32», 32 км МКАД (внешняя сторона), тел.: +7 (495) 649-649-9
Рынок «Дальнобойщик», 32 км МКАД (внешняя сторона), тел.: +7 (495) 797-19-96
ТК «ФИЛИН», 23 км МКАД (внешняя сторона), пав. № 1, 2, 3, тел.: +7 (495) 739-75-33
Рынок «ТЭНЕК», 80 км МКАД (внутренняя сторона), пав. 1, 2, тел.: +7 (495) 287-39-12, 739-74-95
Магазин «ТракСервис», г. Балашиха, 3 км от МКАД по Горьковскому ш. (л. ст.),
тел.: +7 (495) 740-60-15
Магазин «ТракСервис», г. Балашиха, 3 км от МКАД по Горьковскому ш. (пр. ст.),
тел.: +7 (495) 739-76-56
Магазин «ТракСервис», М.О., Одинцовский р-н, д. Кобяково, ул. Центральная, д. 27а,
тел.: +7 (967) 193-27-87
ТК «Грузовые запчасти», М.О., Домодедовский р-н, 12 км от МКАД трасса М4 «ДОН»,
тел.: +7 (963) 760-43-73
ТК «Подмосковье», М.О., Ногинский р-н, 52 км Москва – Нижний Новгород,
тел.: +7 (495) 649-649-9
ТСК «Ленинградка», М.О. г. Химки, 29 км Ленинградского шоссе,
тел.: +7 (495) 649-649-9

Компания «ГРУЗОВИК»

г. Москва, 2-й Южнопортовый проезд, д. 14/22, стр. 3, тел./факс: +7 (495) 958-92-26

в Северо-Западном регионе

г. Санкт-Петербург

Адмиралтейский район:

ИП Языкова Е. В., Наб. Обводного кан. д. 150, тел.: (812) 252-17-97
Автозапчасти, пр. Старопетергофский, д. 13, тел.: +7 (812) 251-42-48
«Лидер-Авто», Наб. Обводного кан., д. 90, тел.: +7 (812) 388-44-02
«Аккумулятор-Плюс», Наб. Обводного кан., д. 146, тел.: +7 (812) 252-52-01
ЧП Ефремов, Рижский пр, д. 50, тел.: +7 (812) 251-58-00

Василеостровский район:

«Ремонтник», ул. Уральская, д. 21, тел.: +7 (812) 350-45-29
ООО «ВИВАТ-АВТО», ул. Уральская, д. 16, тел.: +7 (812) 319-38-40
ИП Шефтель Е. И., ул. Наличная, д. 51, тел.: +7 (812) 350-06-59

Выборгский район:

ИП Мартынюк, ул. Литовская, д. 8,
Авторынок «Северный маршал»:
ИП Крылов, Северный пр., д. 7, пав. 4, место 4, тел. +7 (921) 186-50-70;
Северный пр., 7, сек. 66.
ИП Аверин Н. Н., Северный пр., д. 7, авторынок, секция 99
Трейдинг-Стар, Комиссара Смирнова, д. 6
ИП Жукова, Сертолово, ул. Заречная, 8
ИП Игнатенков, Сертолово, рынок Регина
«Мобил-экспресс», Лесной пр, д. 78, тел.: +7 (812) 320-18-72
Автомагазин ООО «ДДК», Выборгское ш, д. 22, тел.: +7 (812) 293-11-89
Автоцентр «Маршал», «Прайд-МС»,
Северный пр., д. 5, место 34, тел.: +7 (905) 227-08-77
Северный пр., д. 5, место 46, тел.: +7 (921) 923-79-12
Северный пр., д. 7, место 69, тел.: +7 (905) 228-65-25
Автомагазин «К-19», ИП Андреев И. В., ул. Кустодива, д.19, тел.: +7 (911) 088-34-50
СТО «AUTO-SPA», Александра Матросова, д. 1

Калининский район:

ИП Литвинский, Северный проспект, д. 5, сек. 35
ИП Берулова, ул. Ушинского, д. 12, пав. 3, сек. 11
ИП Быстров, ул. Ушинского, д. 12
ПетроАвтоСервис, Лужская ул, д. 3
ИП Берулова, ул. Ушинского, д. 12, пав. 3, сек. 11, +7 (905) 250-80-56
ИП Амракумов Р. А., ул. Литовская, д. 5, тел.: +7 (812) 716-62-18
Авторынок «На Ушинского», ИП Мирошников А. А., ул. Ушинского, д. 12,
пав. 1, сек. 19; пав. 3, сек. 13; пав. 4, сек. 13; пав. 5, сек. 10, тел.: +7 (812) 945-45-79

Кировский район:

ООО «Максикар», дорога на Турухтанные острова, д. 12, тел.: +7 (812) 983-15-90
ИП Ефремова, ул. Зайцева, д. 41
Автоцентр, Краснопутиловская, д. 121, тел.: +7 (911) 932-82-42
АвтоКама, Огородный пер., д. 21, тел.: +7 (812) 640-31-51
Автомагазин «1000 авто мелочей для Лады и НИВЫ», ООО «Ренессанс-95»
ул. Калинина, д. 5, к. 1, тел.: +7 (812) 252-08-76, 786-10-66
«Авто-Лэнд», Народного Ополчения, д. 201, тел. +7 (812) 759-79-02, 750-36-24
Автоцентр «Маршал», «АвтоЛэнд», Маршала Жукова, пр., 21, пав. № 6,
тел.: +7 (905) 201-76-76
Автомагазин ЧП «Ефремов», Возрождения, д. 21, тел.: +7 (812) 784-86-89
Автозапчасти «УСЛУГА», ул. Корнеева, д. 12, тел.: +7 (812) 785-23-73

Красногвардейский район:

ИП Выгодянский, Ириновский пр., д. 1, пав. 1 сек. 112, тел.: +7 (812) 995-33-22
ИП Крылов, Ириновский пр., д. 1, пав. 1, сек. 102, тел.: +7 (901-301-70-24
Рынок Автозапчастей, ИП «Байков», модуль Г-3, блок 1, комн. 15, пр. Энергетиков, д. 59А
«Бис», ул. Якорная, д. 3, тел.: +7 (812) 227-71-38, тел.: +7 (812) 227-71-34
«Автозапчасти для отеч. Авто», шоссе Революции, д. 18, тел.: +7 (812) 225-03-03

Красносельский район:

ИП Роднов, Маршала Жукова, д. 21, место 6; Народного Ополчения, д. 201
Автомобилист, Народного Ополчения, д. 28, тел.: +7 (812) 756-72-00
Авторынок ИП Мирошников А. А., пр. Народного Ополчения, д. 28, секция 1,
тел.: +7 (812) 945-45-79
ИП Шамоханова, пр. Народного Ополчения, д. 28, место 6



Структура распространения журнала «Автозапчасти и цены»

«АвтоДруг», пос. Горелово, Красносельское ш., д. 4А, тел.: +7 (812) 746-14-90
«Масла, Смазки», Кузнецова пр., д. 30/9
Автофорум, Кузнецова 30-А

Московский район:

«Масла-Смазки», Варшавская, д. 118, тел.: +7 (812) 723-02-32
Автомагазин «Автозапчасти (масла, химия)», ИП Трунова, ул. Кубинская, д. 76, к. 4,
тел.: +7 (812) 375-37-75

Невский район:

ИП Беспятых, Хрустальная, д. 31, тел.: 8 (921) 361-30-61
«ДиАвто», Седова, д. 5, тел.: +7 (812) 412-82-39
СТО «Stop», ул. Крупской, д. 43, тел.: +7 (812) 920-55-08
ИП Крылов, Ириновский пр., д. 1, сек. 166
«Автозапчасти», Аистов ЧП, просп. Обуховской Обор., д. 48, тел.: +7 (812) 567-99-46
«Автозапчасти», Дидек ЧП, Ворошилова, д. 3/1, тел.: +7 (812) 440-87-06
Автозапчасти «УСЛУГА», пр. Обуховской Обороны, д. 259, тел.: +7 (812) 367-21-31
ООО «ЦББ», Бабушкина, д. 21, тел.: +7 (911) 240-02-02
ООО «Автолайн», ул. Салова, д. 53, тел.: +7 (911) 155-10-00

Петроградский район:

ООО «Автосфера», ул. Ленина, д. 20, тел.: +7 (812) 230-67-68

Приморский район:

СТО «СТАР-Д», ул. Савушкина, д. 89, тел.: +7 (812) 43-000-34
Авторьнок «Богатырский», ИП Крылов, «Старая деревня», пр. Богатырский, д. 14, к. 2
секция 35, 41
ИП Щербак, Комендантский проспект, д. 42А
ИП Марсова, Богатырский пр., д. 14, к. 2, литер Б, тел.: +7 (921) 339-76-74
Автозапчасти, ООО «ПромЭкоНор», ул. Планерная, д. 15, секция 13-а, тел.: +7 (911) 946-02-76
АТО № 4, ул. Школьная, д. 9
«Жуков-2», ул. Парашютная, д. 24
ИП Телегин, Богатырский пр., д. 14
АТО «Плюс», Богатырский пр., д. 12
Алмакаев, ул. Савушкина, д. 89/
Майк Авто, ул. Оптиков, д. 8
ИП Александров, Богатырский пр., д. 10
ИП Андреева, Торфяная дорога, д. 17, тел.: +7 (906) 227-65-91
Автомагазин «Автозапчасти», ИП Жуков, ул. Мебельная, д. 2А, тел.: +7 (812) 987-05-13
«Винтик-Шпунтик», «Нива 4x4», ИП Баранов Э. А., пр. Богатырский, д. 10,
тел.: +7 (812) 397-47-82
Автозапчасти «Автотехобслуживание – Плюс», Богатырский пр., д. 12,
тел.: +7 (812) 395-37-46
СТО SKLAD-AUTO.RU, Богатырский пр., д. 12/4, тел.: +7 (812) 985-01-41, 448-08-55

Фрунзенский район:

ИП Некрасова, ул. Фучика, д. 23, место 153, 196
ИП Голованов, ул. Фучика, д. 23, А/Ц Бест, тел.: +7 (909) 591-37-20
ИП Колбенков, Софийская, д. 56, тел.: +7 (812) 980-33-11
Авторьнок, секция 52, ИП Янченков П. П., ул. Фучика, д. 17, тел.: +7 (812) 740-10-64
«Масла и Автохимия», ЧП «Кузьмин», ул. Фучика, д. 19
Автоцентр «Максимум», сек. № 45, тел.: +7 (901) 306-42-73
Магазин «Масла. Смазки», ИП «Романов И. Н.», ул. Салова, д. 40,
тел.: +7 (812) 490-59-26

Центральный район:

ИП Кахаров, Перевозная, д. 5, тел.: +7 (812) 714-82-93
Автомагазин «Автозапчасти», ИП Артемов, Саперный пер., д. 15,
тел.: +7 (812) 272-53-12

Всеволожский район:

Сертолово, Супротек «Сертолово», тел.: +7 (921) 396-22-24
ИП Жукова, Сертолово, ул. Заречная, д. 8
ИП Игнатенков, Сертолово, рынок Регина

Гатчинский район:

ГАТЧИНА, «КЛ-Сервис», Киргетова, д. 6, тел.: +7 (812) 971-12-34

Колпинский район:

ИП Малыгин, Колпино, ул. Раумская, д. 1
КОЛПИНО, ИП Князев, ул. Раумская, д. 1, тел.: +7 (812) 460-65-06

«БИ-БИ» сеть автомагазинов:

СПб, ул. М. Говорова, д. 16, (812) 783-53-38
СПб, ул. Есенина, д. 32, (812) 517-25-30
СПб, Металлистов, д. 85, (812) 544-00-36
СПб, пр. Славы, д. 17, (812) 773-35-56
СПб, г. Петродворец, Санкт-Петербургский проспект д. 60, лит. А, (812) 420-25-58
СПб, ул. Доблести, д. 28, (812) 364-11-65, - 74
СПб, ул. Тельмана, д. 56/41, (812) 586-04-39
СПб, пр. Просвещения, д. 75, (812) 290-24-36
СПб, пр. Шлиссельбургский, д. 17, лит. А, (812) 707-48-13, - 35
СПб, Индустриальный, д.11, (812) 524-19-43
СПб, Богатырский проспект, дом 41, корпус 1, лит. А, (812) 241-69-85

«5 Колесо» сеть автомагазинов:

Центральный район, Синопская ул., д. 30, тел. +7 (812) 274-59-97
Красногвардейский район, шоссе Революции, 58А, тел.: +7 (812) 226-48-10
Калининский район, Политехническая, 15А, тел.: +7 (812) 972-44-71
Невский район, Октябрьская наб., 48, тел.: +7 (812) 931-08-50
Невский район, Дальневосточный., д. 1, тел.: +7 (812) 448-33-16, 448-33-17
Кировский район, Народного Ополчения, д. 19, тел.: +7 (812) 376-25-35
Выборгский район, Выборгская наб., д. 51, тел.: +7 (812) 337-23-98
Фрунзенский район, Пражская, д. 5, тел.: +7 (812) 705-11-11
Приморский район, ул. Планерная, 15, тел.: +7 (812) 959-24-50

Ленинградская область

Сестрорецк, Торгово-сервисный шинный центр «ТРАФФИК», ООО «ТРАФФИК»,
ул. Инструментальщиков, д. 11А, тел.: +7 (812) 715-90-91
Выборг, Магазин «Харакири», ИП «Кудряшова М. В.», Московский пр., д. 20,
тел.: +7 (921) 395-22-84, 334-97-12
ИП Жукова, Сертолово, ул. Заречная, д. 8
ИП Игнатенков, Сертолово, рынок Регина
Лодейное Поле, ООО «ПромСнабОйл», ул. Карла Маркса, д. 52,
тел.: +7 (921) 646-70-46
Приозерск, ИП Руднов, ул. Леншоссе, д. 33, Универмаг 2 этаж, тел.: 8 (921) 316-97-02
г. Сосново, ИП Ковалев, ул. Ленинградская, д. 140, тел. 8 (951) 669-86-99
Тосненский район, пос. Ушаки, ул. Кирова, д. 109

По городам РФ

Представительства:

г. Брянск, Орел, Смоленск, Калуга – Компания АВТЭК

г. Брянск, ул. Брянского Фронта, д. 4
тел.: +7 (980) 318-44-93, E-mail: fsa@carexpro.ru

Города Южного Федерального округа:

тел.: +7 (863) 221-58-66, E-mail: tak@carexpro.ru

Компания ООО «СВ-авто» (производитель автоаксессуаров AVS)

Магазин «Автомагия», г. Пятигорск, ул. Ермолова, 12а, тел.: +7 (8793) 31-97-33
Магазин «Автомир», г. Георгиевск, ул. Калинина, д. 139, тел.: +7 (87951) 6-51-54
Магазин «Автозапчасти», г. Минеральные Воды, ул. Железноводская, д. 15,
тел.: +7 (903) 443-83-71

А также: Москва и М.О., Нижний Новгород, Архангельск, Калининград, Мурманск,
Петрозаводск, Санкт-Петербург, Барнаул, Екатеринбург, Иркутск, Кемерово, Красноярск,
Магнитогорск, Новосибирск, Омск, Тюмень, Челябинск, Альметьевск, Ижевск, Казань, Киров,
Набережные Челны, Нижнекамск, Оренбург, Пенза, Пермь, Самара, Тольятти, Саратов,
Сыктывкар, Ульяновск, Чебоксары, Уфа, Белгород, Брянск, Владимир, Вологда, Воронеж,
Иваново, Калуга, Кострома, Курск, Липецк, Орел, Рязань, Смоленск, Тамбов, Тверь, Тула,
Ярославль, Астрахань, Волгоград, Краснодар, Ростов-на-Дону, Саратов, Ставрополь, Сургут,
Пенза, Комсомольск-на-Амуре, Магадан, Надым, Нарьян-Мар, Нефтеюганск, Нижневартовск,
Салехард, Сургут, Ухта, Чита, Томск



carexpo.ru

ТВОЯ ВЫДЕЛЕННАЯ ПОЛОСА

САМЫЕ БЫСТРЫЕ АВТОНОВОСТИ
ТЕСТ-ДРАЙВЫ ГОРЯЧИХ НОВИНОК

КАТАЛОГ АВТОМОБИЛЬНЫХ КОМПАНИЙ
КЛУБ АВТОЛЮБИТЕЛЕЙ



АВТОЗАПЧАСТИ
ЭКРИС
WWW.EKRIS.RU

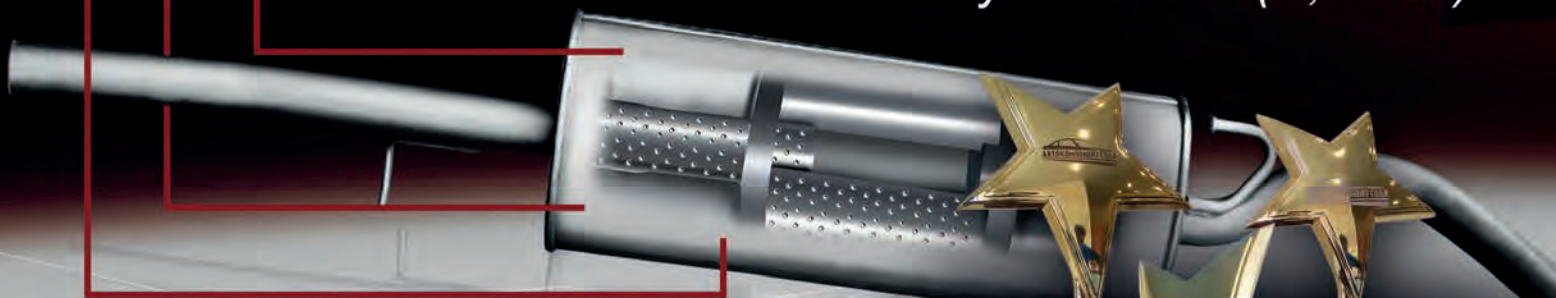
Проблема замены глушителя решена!

двойной корпус

алюминированный металл

2 года гарантии

Хороший глушитель –
тяжелый глушитель (6,7 кг.)



Глушитель,
рекомендованный Н.А.М.И.

(исследовательский центр при Центральном научно-исследовательском автомобильном и автомоторном Институте)

Акустическая эффективность
на 8дБА выше аналогичных моделей

ПОБЕДИТЕЛЬ ПРЕМИИ

«АВТОКОМПОНЕНТ ГОДА – 2019»

И ЛУЧШИЙ ГЛУШИТЕЛЬ ПО РЕЗУЛЬТАТАМ ИСПЫТАНИЙ Н.А.М.И. 2010–2019 ГОДОВ

